

Kjøttmarkedet

2009



INNHOLDSFORTEGNELSE

Tabell/figur-
nummer

| | |
|-----|--|
| 1 | Tilførsler i antall og tonn |
| 2 | Gjennomsnittsvæker for de ulike dyreslag |
| 3 | Tilførsler av gris fordelt på vektgrupper |
| 4 | Tilførsler av gris fordelt på kjøttprosent |
| 5 | Tilførsler av all okse fordelt på vektgrupper |
| 6 | Tilførsler av all okse fordelt på klasse |
| 7 | Tilførsler av lam fordelt på vektgrupper |
| 8 | Tilførsler av lam fordelt på klasse |
| 9 | Fordeling innen de enkelte dyregrupper |
| 10 | Salgsproduksjon og engrossalg |
| 11a | Lager på fryseri ved utgangen av måneden |
| 11b | Regulering ved innfrysning |
| 11c | Uttak fra fryseri |
| 12 | Reguleringseksport |
| 13 | Salgsproduksjon |
| 14 | Forbruk av kjøtt Diagram |
| 15 | Registrert salgsproduksjon |
| 16 | Norturas andel av tilførslene |
| 17 | Samletabell konsumprisindex, salgsproduksjon, engrossalg og forbruk Diagram |

Tabell 1 - Tilførsler i Nortura

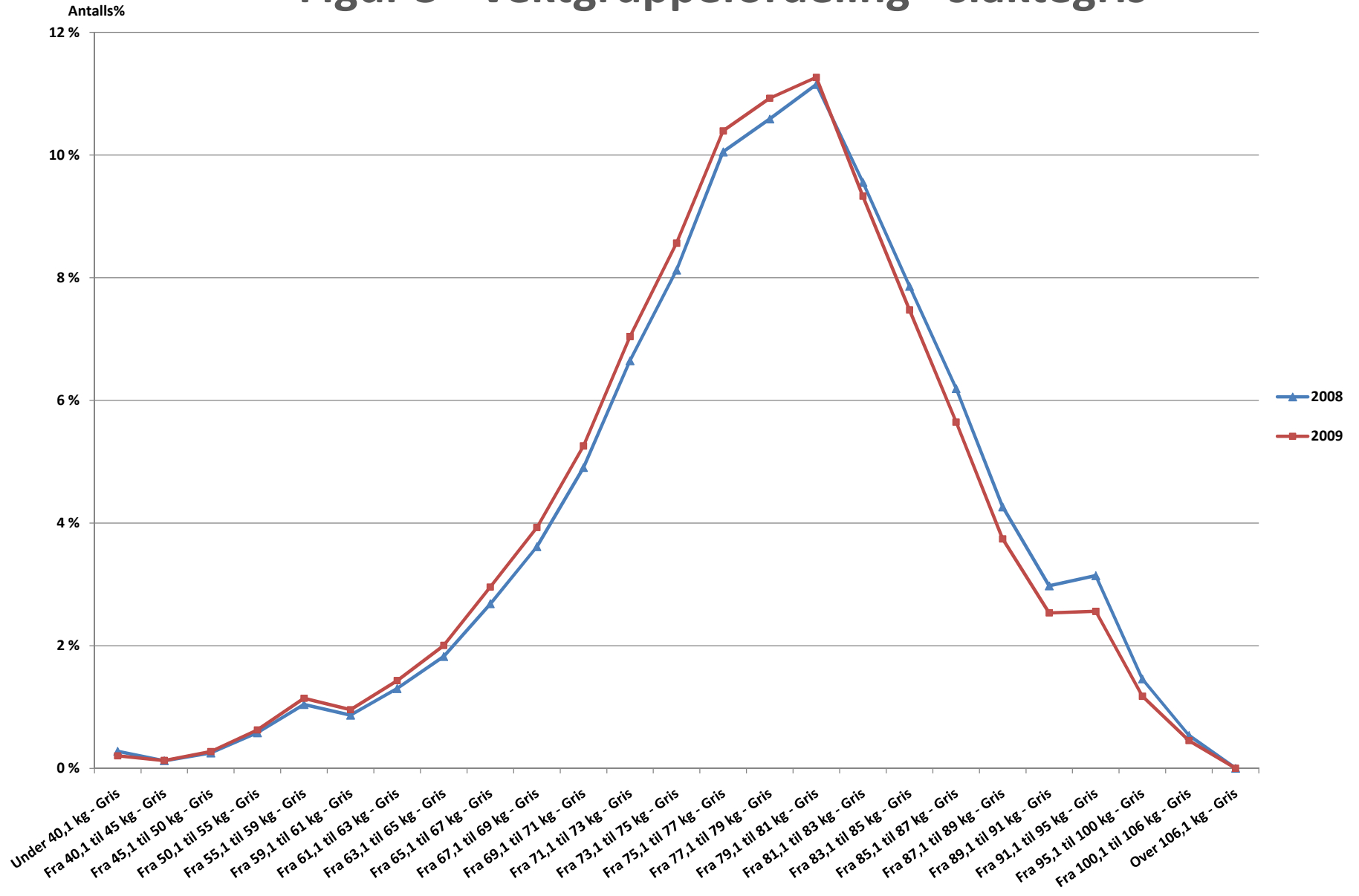
Antall og kg

| Avregningsundertype | Varekategori | 2007 | | 2008 | | 2009 | | Endring ift 2008 | |
|----------------------|--------------|------------------|--------------------|------------------|--------------------|------------------|--------------------|------------------|---------------|
| | | Antall | Vekt | Antall | Vekt | Antall | Vekt | Antall | Vekt |
| Gris | PURKE | 41 556 | 6 146 722 | 43 609 | 6 404 896 | 43 199 | 6 296 477 | 99,1 % | 98,3 % |
| | RÅNE | 6 073 | 514 192 | 7 059 | 603 641 | 7 304 | 624 810 | 103,5 % | 103,5 % |
| | SLAKTEGRIS | 954 898 | 73 145 856 | 1 012 741 | 79 030 662 | 1 010 585 | 78 313 688 | 99,8 % | 99,1 % |
| Totalt Gris | | 1 002 527 | 79 806 769 | 1 063 409 | 86 039 199 | 1 061 088 | 85 234 976 | 99,8 % | 99,1 % |
| Småfe | DIELAM | 1 222 | 14 779 | 3 422 | 37 692 | 14 | 44 | 0,4 % | 0,1 % |
| | GEIT | 6 971 | 124 204 | 9 326 | 172 233 | 7 740 | 147 579 | 83,0 % | 85,7 % |
| | KJE | 4 995 | 30 064 | 7 253 | 43 350 | 7 468 | 47 028 | 103,0 % | 108,5 % |
| | LAM | 685 787 | 12 587 559 | 690 848 | 13 173 919 | 690 172 | 12 994 083 | 99,9 % | 98,6 % |
| | SAU | 87 978 | 2 828 107 | 90 968 | 2 972 606 | 86 463 | 2 871 511 | 95,0 % | 96,6 % |
| | UNG SAU | 21 368 | 541 217 | 23 036 | 599 402 | 22 258 | 602 385 | 96,6 % | 100,5 % |
| | VÆR | 5 043 | 211 652 | 5 757 | 239 278 | 5 380 | 231 462 | 93,5 % | 96,7 % |
| Totalt Småfe | | 813 364 | 16 337 581 | 830 610 | 17 238 481 | 819 495 | 16 894 092 | 98,7 % | 98,0 % |
| Storfe | ALL KU | 83 593 | 21 640 794 | 98 475 | 25 797 942 | 89 327 | 23 633 045 | 90,7 % | 91,6 % |
| | ALL OKSE | 107 613 | 31 736 343 | 112 266 | 33 386 330 | 109 941 | 33 011 897 | 97,9 % | 98,9 % |
| | KALV | 14 668 | 1 703 698 | 14 448 | 1 651 084 | 12 397 | 1 432 883 | 85,8 % | 86,8 % |
| | KVIGE | 19 094 | 4 061 212 | 19 661 | 4 186 376 | 18 276 | 3 997 760 | 93,0 % | 95,5 % |
| Totalt Storfe | | 224 968 | 59 142 048 | 244 850 | 65 021 733 | 229 941 | 62 075 585 | 93,9 % | 95,5 % |
| Totalt | | 2 040 859 | 155 286 397 | 2 138 869 | 168 299 412 | 2 110 524 | 164 204 652 | 98,7 % | 97,6 % |

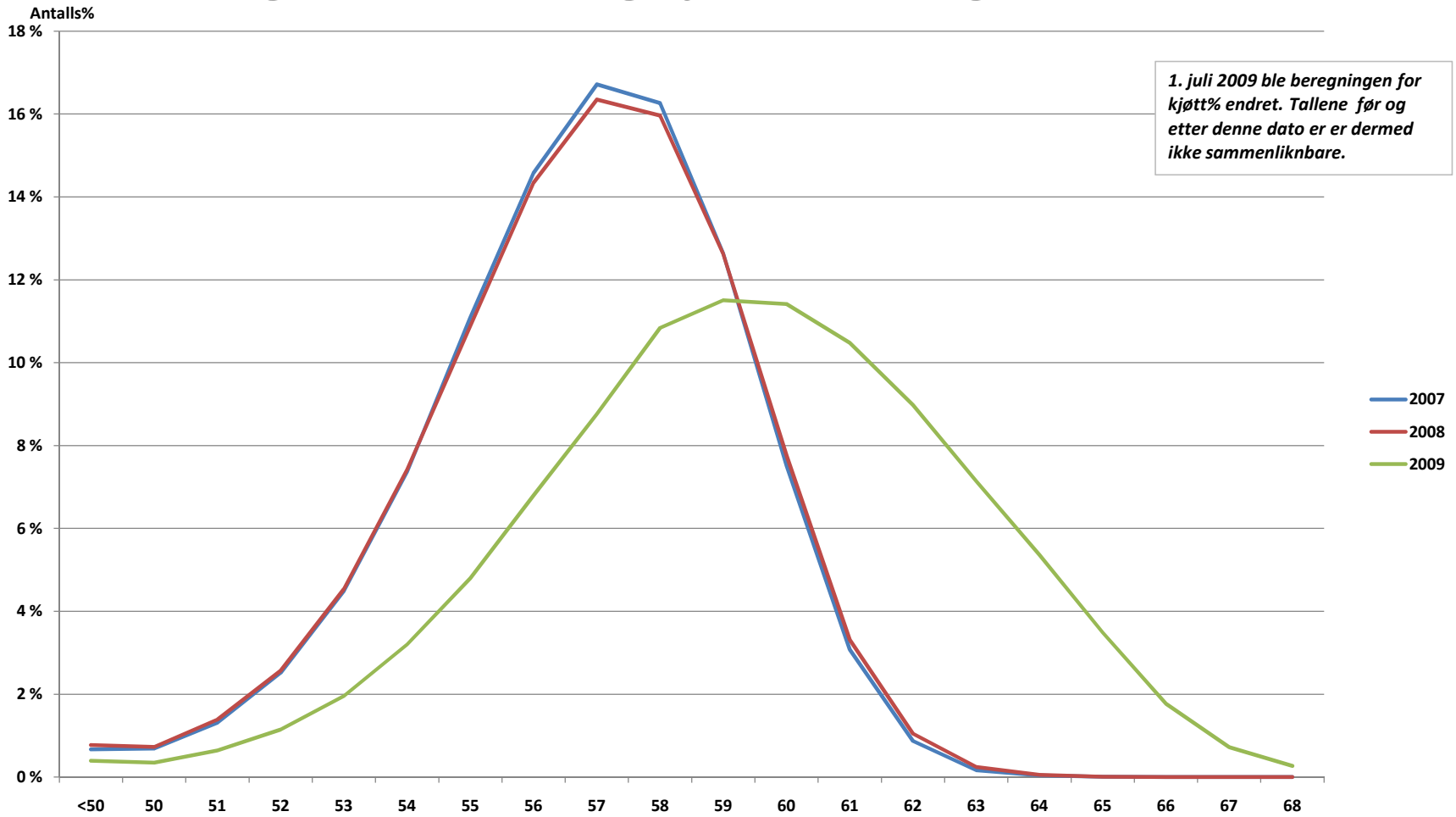
Tabell 2 - Gjennomsnittsvекter i Nortura

| Avregningsundertype | Varekategori | 2007 | 2008 | 2009 | Endring ift 2008 |
|----------------------|--------------|---------------|---------------|---------------|------------------|
| Gris | PURKE | 147,91 | 146,87 | 145,76 | -1,1 |
| | RÅNE | 84,67 | 85,51 | 85,54 | 0,0 |
| | SLAKTEGRIS | 76,60 | 78,04 | 77,49 | -0,5 |
| Totalt Gris | | 79,61 | 80,91 | 80,33 | -0,6 |
| Småfe | DIELAM | 12,09 | 11,01 | 3,15 | -7,9 |
| | GEIT | 17,82 | 18,47 | 19,07 | 0,6 |
| | KJE | 6,02 | 5,98 | 6,30 | 0,3 |
| | LAM | 18,35 | 19,07 | 18,83 | -0,2 |
| | SAU | 32,15 | 32,68 | 33,21 | 0,5 |
| | UNG SAU | 25,33 | 26,02 | 27,06 | 1,0 |
| | VÆR | 41,97 | 41,56 | 43,02 | 1,5 |
| Totalt Småfe | | 20,09 | 20,75 | 20,62 | -0,1 |
| Storfe | ALL KU | 258,88 | 261,97 | 264,57 | 2,6 |
| | ALL OKSE | 294,91 | 297,39 | 300,27 | 2,9 |
| | KALV | 116,15 | 114,28 | 115,58 | 1,3 |
| | KVIGE | 212,70 | 212,93 | 218,74 | 5,8 |
| Totalt Storfe | | 262,89 | 265,56 | 269,96 | 4,4 |

Figur 3 - Vektgruppefordeling - slaktegris

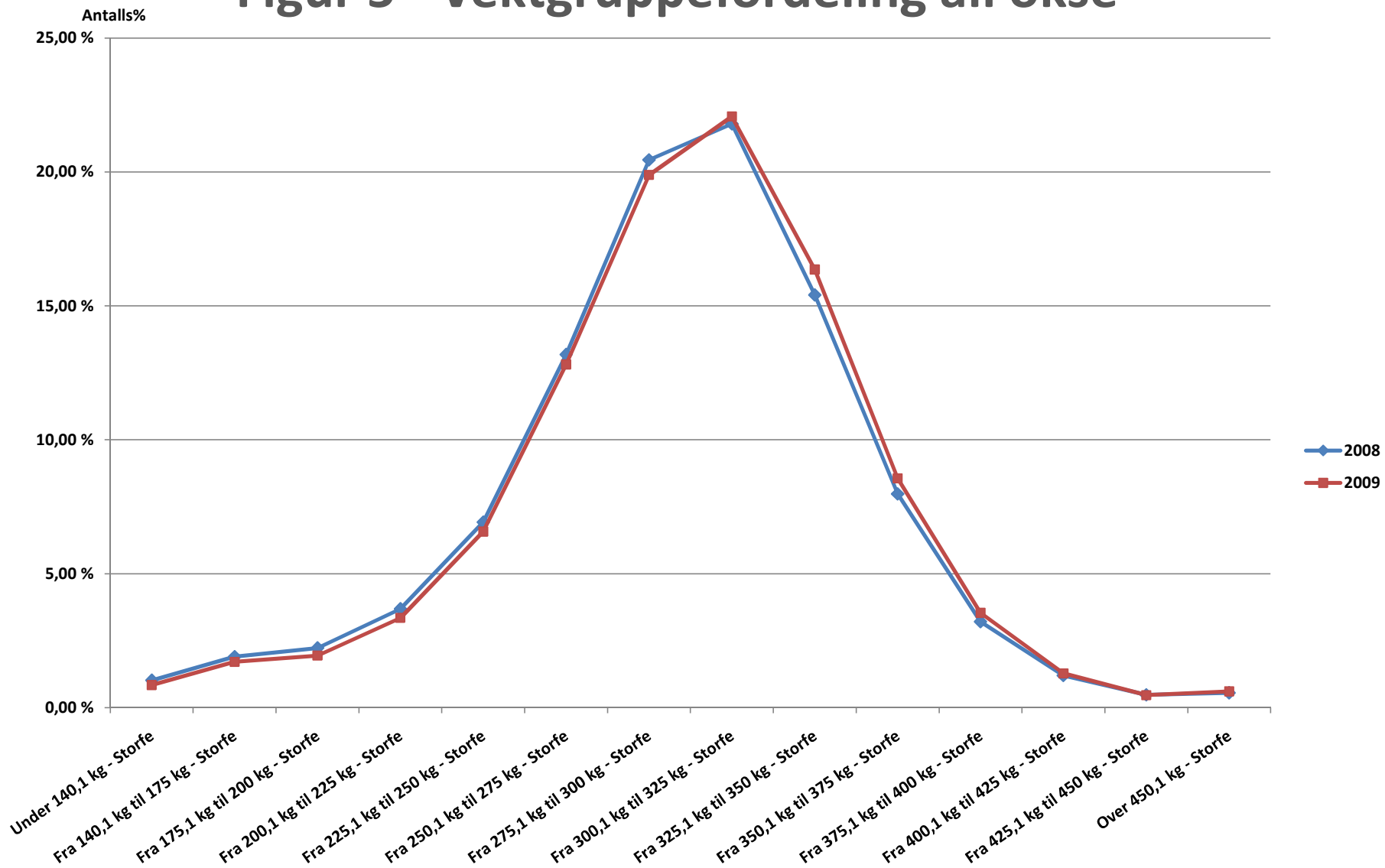


Figur 4 - Fordeling kjøtt% slaktegris

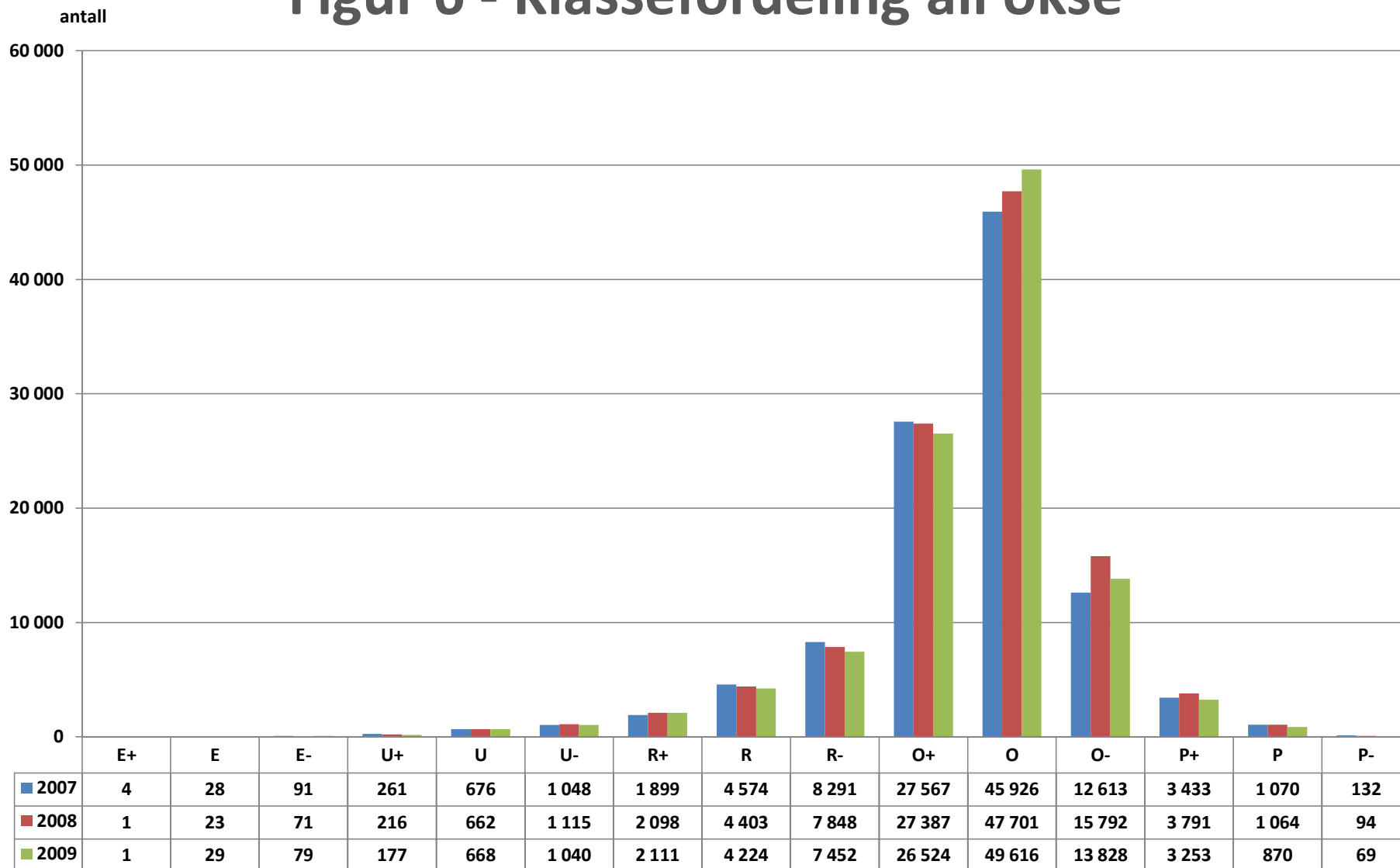


| År | Gjennomsnittlig kjøtt% |
|------|------------------------|
| 2007 | 56,80 |
| 2008 | 56,82 |
| 2009 | 59,44 |

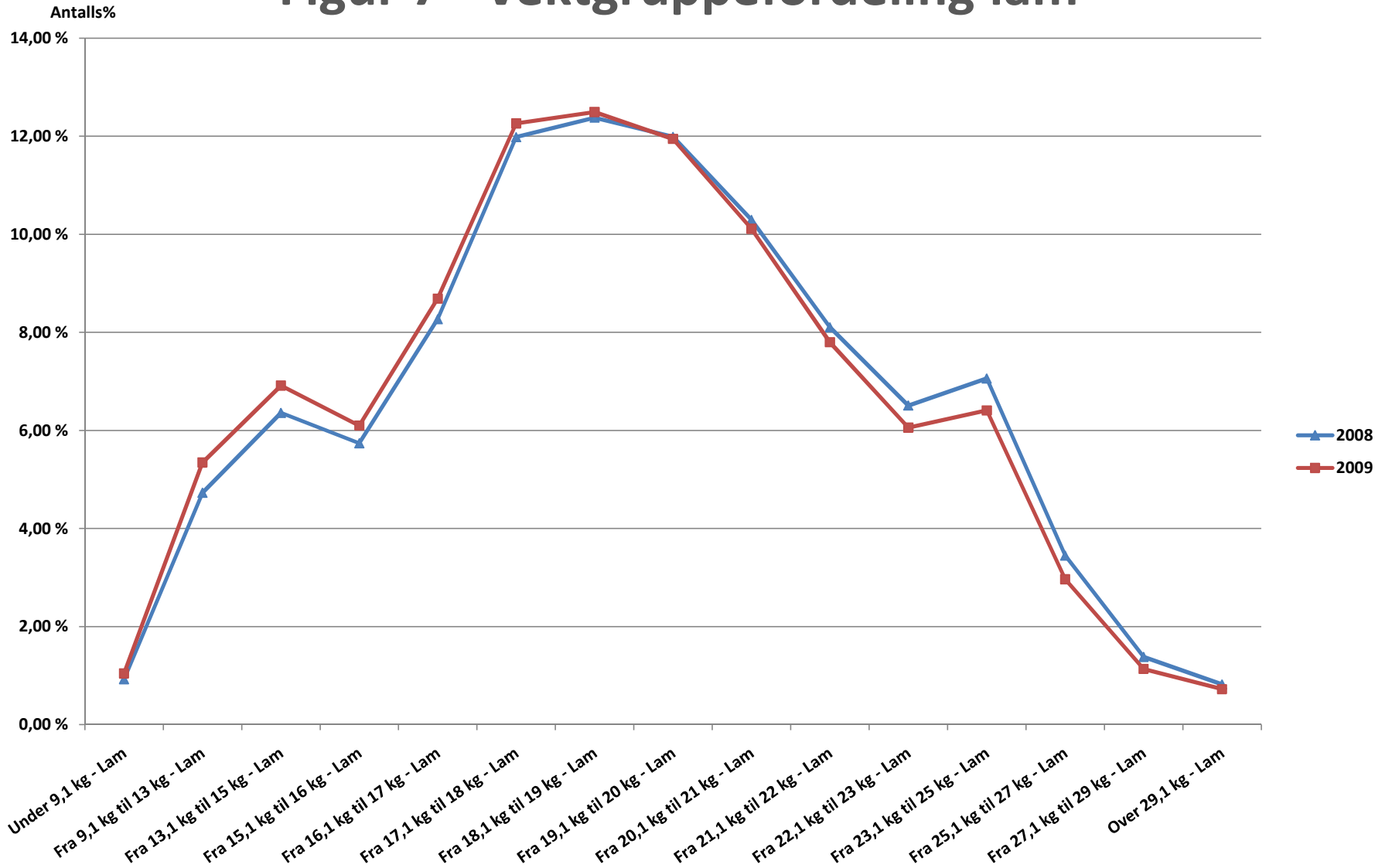
Figur 5 - Vektgruppefordeling all okse



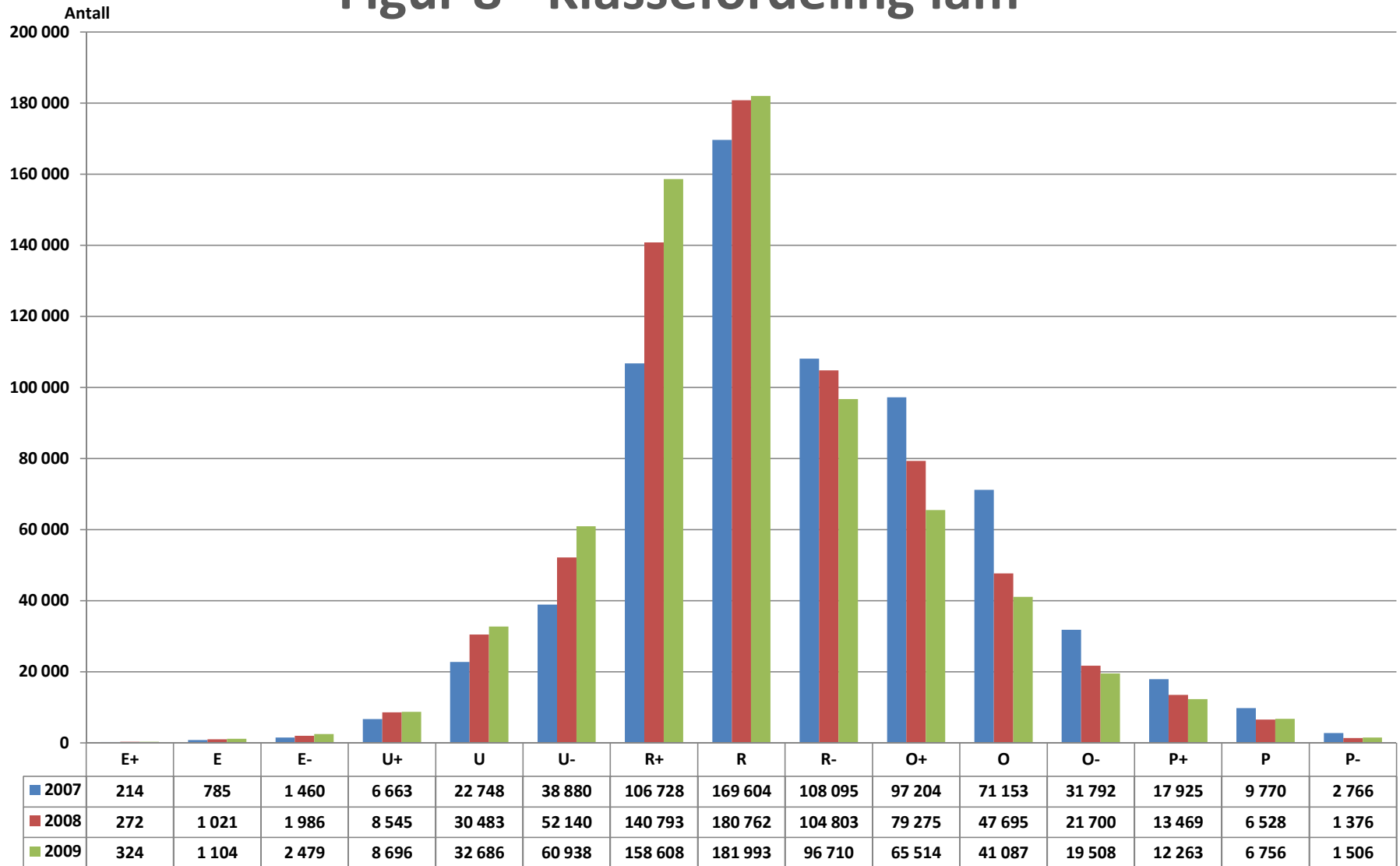
Figur 6 - Klassefordeling all okse



Figur 7 - Vektgruppefordeling lam



Figur 8 - Klassefordeling lam



Tabell 9

Fordeling innen dyregrupper

| Gris | Antalls% | Vekt% |
|------------|----------|--------|
| PURKE | 4,1 % | 7,5 % |
| RÅNE | 0,7 % | 0,7 % |
| SLAKTEGRIS | 95,2 % | 91,8 % |

| Storfe | Antalls% | Vekt% |
|----------|----------|--------|
| ALL KU | 38,8 % | 38,2 % |
| ALL OKSE | 47,1 % | 52,7 % |
| KALV | 5,9 % | 2,6 % |
| KVIGE | 8,2 % | 6,6 % |

| Sau/lam | Antalls% | Vekt% |
|---------|----------|--------|
| LAM | 85,6 % | 77,8 % |
| SAU | 13,7 % | 20,9 % |
| UNG SAU | 0,7 % | 1,4 % |

| Geit/kje | Antalls% | Vekt% |
|----------|----------|--------|
| GEIT | 54,9 % | 78,7 % |
| KJE | 45,1 % | 21,3 % |

Tabell 10 - Salgsproduksjon og engrossalg

| År 2009 | Reg. salgs- produksjon | Indeks | Lager- endring | Eksport | Import | Engros- salg | Indeks |
|-----------------|---------------------------|--------|-------------------|---------|--------|-----------------|--------|
| Gris | 123 374 | 101 | -805 | 1 499 | 1 375 | 124 055 | 101 |
| Storfe | 82 863 | 98 | 1 675 | 0 | 8 514 | 89 703 | 94 |
| Kalv | 1 628 | 86 | 0 | 0 | 0 | 1 628 | 86 |
| Sau/lam | 23 462 | 99 | 471 | 0 | 1 356 | 24 347 | 87 |
| Geit/kje | 273 | 96 | 0 | 0 | 0 | 273 | 96 |
| Hest | 442 | 122 | 0 | 0 | 0 | 442 | 122 |
| Kylling | 68 564 | 94 | -3 946 | 0 | 0 | 72 509 | 106 |
| Kalkun | 10 153 | 116 | 252 | 0 | 0 | 9 902 | 113 |
| Egg | 54 054 | 105 | 606 | 522 | 462 | 53 495 | 101 |

Tabell 11 a - Lager på fryseri ved utgangen av måneden

(TONN)

| 2009 | Gris | Storfe | Kalv | Sau/Lam | Ialt | Herav stykket og prod.kjøtt |
|------------|-------|--------|------|---------|-------|--------------------------------|
| Pr. 1/1-09 | 1 425 | 470 | 0 | 350 | 2 245 | 0 |
| Januar | 1 453 | 379 | 0 | 323 | 2 155 | 0 |
| Februar | 1 078 | 94 | 0 | 266 | 1 439 | 0 |
| Mars | 889 | 0 | 0 | 242 | 1 131 | 0 |
| April | 803 | 0 | 0 | 199 | 1 002 | 0 |
| Mai | 771 | -0 | 0 | 141 | 911 | 0 |
| Juni | 372 | -0 | 0 | 93 | 464 | 0 |
| Juli | 135 | -0 | 0 | 50 | 185 | 0 |
| August | 210 | 19 | 0 | 28 | 256 | 0 |
| September | 465 | 515 | 0 | -48 | 932 | 0 |
| Oktober | 631 | 1 558 | 0 | 66 | 2 255 | 0 |
| November | 823 | 2 195 | 0 | 625 | 3 643 | 101 |
| Desember | 641 | 2 174 | 0 | 750 | 3 565 | 101 |
| Pr. 1/1-08 | 178 | 9 | 0 | 8 | 195 | 0 |
| Pr. 1/1-07 | 1 709 | 2 710 | 0 | 452 | 4 871 | 152 |
| Pr. 1/1-06 | 2 131 | 3 419 | 0 | 1 428 | 6 978 | 620 |

Tabell 11 b - Regulering ved innfrysing i 2009

(TONN)

| 2009 | Gris | Storfe | Kalv | Sau/Lam | Ialt | Herav stykket og prod.kjøtt |
|------------|-------|--------|------|---------|-------|--------------------------------|
| Januar | 68 | 0 | 0 | 18 | 86 | 0 |
| Februar | 3 | 0 | 0 | 0 | 3 | 0 |
| Mars | 14 | -16 | 0 | 0 | -1 | 0 |
| April | 234 | 0 | 0 | 0 | 234 | 0 |
| Mai | 252 | 0 | 0 | 0 | 252 | 0 |
| Juni | 18 | 0 | 0 | 0 | 18 | 0 |
| Juli | 23 | 0 | 0 | 0 | 23 | 0 |
| August | 74 | 19 | 0 | 0 | 94 | 0 |
| September | 275 | 496 | 0 | 0 | 771 | 0 |
| Oktober | 166 | 1 044 | 0 | 114 | 1 323 | 0 |
| November | 397 | 637 | 0 | 559 | 1 593 | 101 |
| Desember | 241 | 0 | 0 | 145 | 386 | 0 |
| I alt 2009 | 1 765 | 2 180 | 0 | 836 | 4 781 | 101 |
| I alt 2008 | 2 039 | 524 | 0 | 474 | 3 037 | 0 |
| I alt 2007 | 208 | 244 | 0 | 377 | 829 | 0 |
| I alt 2006 | 4 737 | 1 577 | 0 | 1 625 | 7 939 | 254 |

Tabell 11 c - Uttak fra fryseri i 2009

(TONN)

| 2009 | Gris | Storfe | Kalv | Sau/Lam | Ialt | Herav stykket og prod.kjøtt |
|------------|-------|--------|------|---------|--------|--------------------------------|
| Januar | 40 | 91 | 0 | 45 | 176 | |
| Februar | 378 | 285 | 0 | 57 | 719 | |
| Mars | 204 | 78 | 0 | 24 | 306 | |
| April | 319 | 0 | 0 | 44 | 363 | |
| Mai | 285 | 1 | 0 | 57 | 343 | |
| Juni | 416 | 0 | 0 | 48 | 465 | |
| Juli | 260 | 0 | 0 | 42 | 302 | |
| August | 0 | 0 | 0 | 22 | 22 | |
| September | 20 | 0 | 0 | 76 | 96 | |
| Oktober | 0 | 0 | 0 | 0 | 0 | |
| November | 205 | 0 | 0 | 0 | 205 | |
| Desember | 423 | 21 | 0 | 20 | 464 | |
| I alt 2009 | 2 550 | 476 | 0 | 435 | 3 461 | 0 |
| I alt 2008 | 772 | 87 | 0 | 153 | 1 011 | 0 |
| I alt 2007 | 1 738 | 2 946 | 0 | 821 | 5 505 | 152 |
| I alt 2006 | 5 212 | 2 276 | 0 | 2 518 | 10 005 | 688 |

Tabell 12 - Reguleringseksport

(TONN)

| 2009 | Storfe | Kalv | Sau/lam | Gris |
|------------|--------|------|---------|---------|
| Januar | | | | 40,0 |
| Februar | | | | 377,5 |
| Mars | | | | 119,7 |
| April | | | | 202,3 |
| Mai | | | | 165,2 |
| Juni | | | | 202,0 |
| Juli | | | | - |
| August | | | | - |
| September | | | | 19,8 |
| Oktober | | | | - |
| November | | | | 98,6 |
| Desember | | | | 274,3 |
| 1. tertial | - | - | - | 739,5 |
| 2. tertial | - | - | - | 367,2 |
| 3. tertial | - | - | - | 392,7 |
| I alt 2009 | - | - | - | 1 499,4 |

| | | | | |
|------|---------|---|-------|---------|
| 2008 | - | - | - | 143,0 |
| 2007 | 194,5 | - | - | 221,2 |
| 2006 | 1 193,4 | - | 1,0 | 3 714,6 |
| 2005 | 100,0 | - | 510,2 | 1 825,0 |

Tabell 13 - Salgsproduksjon

(tonn)

| År | Storfe | Kalv | Gris * | Sau/Lam | Geit/Kje | Hest | I alt |
|------|--------|-------|---------|---------|----------|-------|---------|
| 1959 | 40 000 | 4 835 | 37 143 | 9 907 | 165 | 2 236 | 94 286 |
| 1969 | 50 030 | 4 786 | 57 966 | 13 092 | 217 | 1 899 | 127 990 |
| 1979 | 68 917 | 1 862 | 76 582 | 17 779 | 258 | 750 | 166 148 |
| 1989 | 73 751 | 1 330 | 83 042 | 22 332 | 331 | 798 | 181 584 |
| 1990 | 80 218 | 1 274 | 82 431 | 22 713 | 331 | 783 | 187 750 |
| 1991 | 77 832 | 1 222 | 84 305 | 22 143 | 321 | 857 | 186 680 |
| 1992 | 82 095 | 1 322 | 90 297 | 22 764 | 322 | 909 | 197 709 |
| 1993 | 80 908 | 1 882 | 89 324 | 23 969 | 325 | 871 | 197 279 |
| 1994 | 84 680 | 1 778 | 90 386 | 24 668 | 329 | 823 | 202 664 |
| 1995 | 82 757 | 1 236 | 95 085 | 24 767 | 324 | 718 | 204 887 |
| 1996 | 83 851 | 1 077 | 102 413 | 23 844 | 313 | 656 | 212 154 |
| 1997 | 86 923 | 995 | 104 515 | 24 025 | 316 | 589 | 217 363 |
| 1998 | 89 842 | 834 | 105 479 | 22 950 | 298 | 618 | 220 021 |
| 1999 | 93 847 | 1 514 | 108 349 | 22 515 | 265 | 607 | 227 097 |
| 2000 | 87 958 | 2 284 | 102 008 | 23 051 | 257 | 588 | 216 146 |
| 2001 | 83 147 | 2 247 | 108 019 | 23 972 | 241 | 639 | 218 265 |
| 2002 | 82 851 | 2 321 | 103 342 | 24 572 | 242 | 637 | 213 965 |
| 2003 | 82 723 | 2 098 | 105 395 | 23 886 | 241 | 568 | 214 911 |
| 2004 | 84 035 | 2 024 | 112 936 | 25 542 | 222 | 532 | 225 291 |
| 2005 | 84 919 | 1 995 | 112 283 | 25 359 | 246 | 461 | 225 263 |
| 2006 | 85 142 | 2 043 | 115 939 | 24 550 | 272 | 416 | 228 361 |
| 2007 | 82 154 | 2 009 | 117 373 | 22 864 | 251 | 376 | 225 027 |
| 2008 | 84 214 | 1 897 | 122 367 | 23 677 | 285 | 363 | 232 803 |
| 2009 | 82 863 | 1 628 | 123 374 | 23 462 | 273 | 442 | 232 042 |

*) F.o.m. 01.01.2002 blir gris avregnet *uten* hode og forlabb

Tabell 14 - Forbruk av kjøtt

| ÅR | STORFE | | KALV | | SAU/LAM | | SV.KJØTT 1) | | GEIT/KJE | | HEST | | KYLLING | | EGG | |
|--------|-------------|--------------|-------------|--------------|-------------|--------------|-------------|--------------|-------------|--------------|-------------|--------------|-------------|--------------|-------------|--------------|
| | Forb. m.kg. | kg.pr. innb. | Forb. m.kg. | kg.pr. innb. | Forb. m.kg. | kg.pr. innb. | Forb. m.kg. | kg.pr. innb. | Forb. m.kg. | kg.pr. innb. | Forb. m.kg. | kg.pr. innb. | Forb. m.kg. | kg.pr. innb. | Forb. m.kg. | kg.pr. innb. |
| 1959 | 40,5 | 11,4 | 7,8 | 2,2 | 15,1 | 4,2 | 50,3 | 14,2 | 0,3 | 0,1 | 2,2 | 0,6 | | | | |
| 1969 | 49,4 | 12,8 | 6,5 | 1,7 | 18,3 | 4,7 | 66,9 | 17,4 | 0,3 | 0,1 | 1,9 | 0,5 | | | | |
| 1979 | 75,3 | 18,5 | 2,2 | 0,5 | 22,3 | 5,5 | 85,1 | 20,9 | 0,3 | 0,1 | 0,9 | 0,2 | | | | |
| 1980 | 77,7 | 19,0 | 2,3 | 0,6 | 21,9 | 5,4 | 88,4 | 21,6 | 0,2 | 0,1 | 0,9 | 0,2 | | | | |
| 1981 | 68,0 | 16,6 | 1,6 | 0,4 | 19,8 | 4,8 | 79,9 | 19,5 | 0,3 | 0,1 | 0,9 | 0,2 | | | | |
| 1982 | 73,2 | 17,8 | 2,6 | 0,6 | 22,1 | 5,4 | 76,0 | 18,5 | 0,3 | 0,1 | 0,7 | 0,2 | | | | |
| 1983 | 65,4 | 15,9 | 2,4 | 0,6 | 23,6 | 5,7 | 80,1 | 19,4 | 0,3 | 0,1 | 0,7 | 0,2 | | | | |
| 1984 | 68,1 | 16,5 | 2,3 | 0,6 | 23,5 | 5,7 | 79,8 | 19,3 | 0,4 | 0,1 | 0,6 | 0,2 | | | | |
| 1985 | 71,1 | 17,1 | 2,5 | 0,6 | 24,6 | 5,9 | 84,1 | 20,3 | 0,4 | 0,1 | 0,6 | 0,2 | | | | |
| 1986 | 76,0 | 18,2 | 2,0 | 0,5 | 22,4 | 5,4 | 85,7 | 20,6 | 0,4 | 0,1 | 0,7 | 0,2 | | | | |
| 1987 | 72,7 | 17,4 | 2,3 | 0,6 | 24,2 | 5,8 | 86,7 | 20,7 | 0,4 | 0,1 | 0,7 | 0,2 | | | | |
| 1988 | 76,4 | 18,2 | 1,8 | 0,4 | 21,9 | 5,2 | 84,1 | 20,0 | 0,3 | 0,1 | 0,8 | 0,2 | | | | |
| 1989 | 71,2 | 16,8 | 1,4 | 0,3 | 25,4 | 6,0 | 80,4 | 19,0 | 0,3 | 0,1 | 0,8 | 0,2 | | | | |
| 1990 | 74,4 | 17,6 | 1,3 | 0,3 | 23,8 | 5,6 | 83,5 | 19,7 | 0,4 | 0,0 | 0,8 | 0,2 | | | | |
| 1991 | 77,0 | 18,1 | 1,3 | 0,3 | 22,7 | 5,3 | 85,5 | 20,1 | 0,4 | 0,1 | 0,9 | 0,2 | | | | |
| 1992 | 76,8 | 17,9 | 1,3 | 0,3 | 23,5 | 5,5 | 85,8 | 20,0 | 0,3 | 0,1 | 0,9 | 0,2 | | | 47,1 | 11,0 |
| 1993 | 80,2 | 18,6 | 1,6 | 0,4 | 24,8 | 5,7 | 92,8 | 21,5 | 0,3 | 0,1 | 0,9 | 0,2 | | | 46,7 | 10,8 |
| 1994 | 84,3 | 19,5 | 2,1 | 0,5 | 24,0 | 5,5 | 95,8 | 22,1 | 0,3 | 0,1 | 0,8 | 0,2 | 26,3 | 6,2 | 46,1 | 10,6 |
| 1995 | 85,4 | 19,6 | 1,4 | 0,3 | 26,1 | 6,0 | 100,2 | 23,0 | 0,3 | 0,1 | 0,7 | 0,2 | 28,1 | 6,4 | 45,3 | 10,4 |
| 1996 | 88,0 | 20,1 | 1,0 | 0,2 | 22,8 | 5,2 | 103,8 | 23,7 | 0,3 | 0,1 | 0,7 | 0,2 | 30,4 | 6,9 | 45,8 | 10,5 |
| 1997 | 87,5 | 19,9 | 1,1 | 0,2 | 24,6 | 5,6 | 105,5 | 24,0 | 0,3 | 0,1 | 0,6 | 0,1 | 32,6 | 7,4 | 46,1 | 10,5 |
| 1998 | 90,0 | 20,3 | 0,8 | 0,2 | 24,3 | 5,5 | 105,7 | 23,9 | 0,3 | 0,1 | 0,6 | 0,1 | 34,2 | 7,7 | 45,6 | 10,3 |
| 1999 | 90,6 | 20,3 | 1,3 | 0,3 | 23,6 | 5,3 | 101,6 | 22,8 | 0,3 | 0,1 | 0,6 | 0,1 | 37,1 | 8,3 | 45,8 | 10,3 |
| 2000 | 90,8 | 20,2 | 2,3 | 0,5 | 24,1 | 5,4 | 103,9 | 23,1 | 0,3 | 0,1 | 0,6 | 0,1 | 39,5 | 8,8 | 46,2 | 10,3 |
| 2001 | 89,3 | 19,8 | 2,4 | 0,5 | 22,6 | 5,0 | 109,8 | 24,3 | 0,2 | 0,1 | 0,6 | 0,1 | 44,4 | 9,9 | 46,3 | 10,4 |
| 2002 | 87,8 | 19,3 | 2,4 | 0,5 | 25,4 | 5,6 | 106,2 | 23,4 | 0,2 | 0,1 | 0,6 | 0,1 | 46,3 | 10,2 | 47,2 | 10,9 |
| 2003 | 90,1 | 19,7 | 2,2 | 0,5 | 25,1 | 5,5 | 108,6 | 23,8 | 0,2 | 0,1 | 0,6 | 0,1 | 50,7 | 11,1 | 49,9 | 10,9 |
| 2004 | 91,3 | 19,9 | 2,1 | 0,5 | 26,7 | 5,8 | 111,0 | 24,2 | 0,2 | 0,1 | 0,5 | 0,1 | 53,6 | 11,7 | 51,0 | 11,1 |
| 2005 | 89,6 | 19,4 | 2,1 | 0,5 | 28,0 | 6,1 | 114,8 | 24,8 | 0,2 | 0,1 | 0,5 | 0,1 | 58,4 | 12,6 | 49,4 | 10,7 |
| 2006 | 89,5 | 19,2 | 2,1 | 0,5 | 26,6 | 5,7 | 115,6 | 24,8 | 0,3 | 0,1 | 0,4 | 0,1 | 63,0 | 13,5 | 51,5 | 11,1 |
| 2007 | 94,3 | 20,0 | 2,1 | 0,4 | 26,4 | 5,6 | 126,5 | 26,9 | 0,3 | 0,1 | 0,4 | 0,1 | 70,2 | 14,9 | 54,6 | 11,6 |
| 2008 | 95,2 | 20,1 | 2,0 | 0,4 | 28,5 | 6,0 | 124,0 | 26,0 | 0,3 | 0,1 | 0,4 | 0,1 | 79,3 | 16,6 | 56,4 | 11,8 |
| 2009* | 89,5 | 18,5 | 1,7 | 0,4 | 24,9 | 5,2 | 124,9 | 25,9 | 0,3 | 0,1 | 0,4 | 0,1 | 85,4 | 17,7 | 57,1 | 11,8 |
| 2010** | 88,4 | 18,1 | 1,6 | 0,3 | 25,0 | 5,1 | 126,5 | 25,9 | 0,3 | 0,1 | 0,4 | 0,1 | 86,6 | 17,7 | 58,4 | 12,0 |

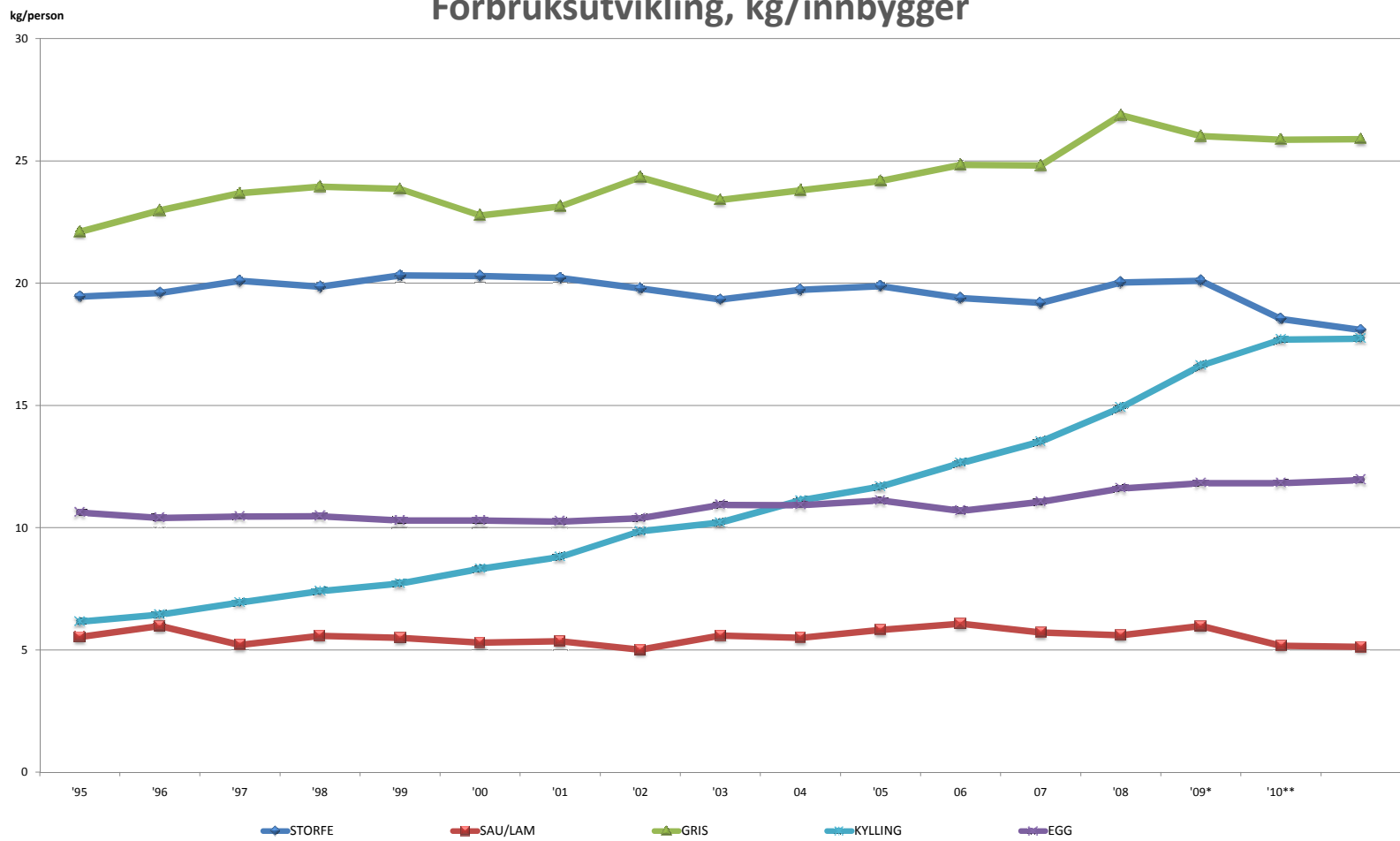
*) Foreløpige tall **) Prognose

Forbruket pr. innbygger omfatter alt kjøtt, såvel salg som hjemmeforbruk

1) Fra og med 01.01.02. er gris avregnet uten hode og forlabb.

Kilde: Norsk Institutt for Landbruksøkonomisk Forskning.

Forbruksutvikling, kg/innbygger



Kilde: NILF

*) Foreløpige tall
**) Prognose

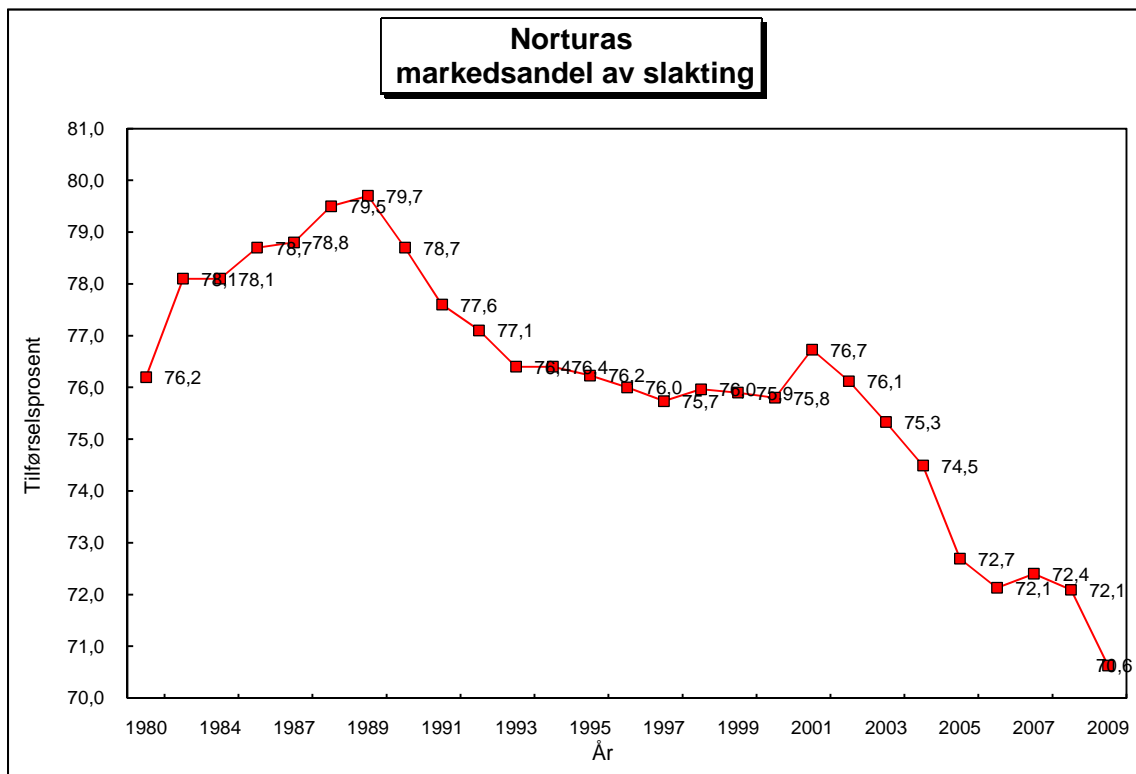
Tabell 15 - Registrert salgsproduksjon

| 2009 | GRIS | | STORFE | | KALV | | SAU/LAM | | GEIT/KJE | | HEST | | SUM |
|------------|-----------|---------|---------|--------|--------|-------|-----------|--------|----------|------|--------|------|---------|
| | Antall | Tonn | Antall | Tonn | Antall | Tonn | Antall | Tonn | Antall | Tonn | Antall | Tonn | Tonn |
| Januar | 105 521 | 8 806 | 23 684 | 6 509 | 1 118 | 121 | 46 614 | 1 358 | 2 592 | 39 | 126 | 35 | 16 868 |
| Februar | 112 962 | 9 265 | 24 896 | 7 032 | 1 251 | 144 | 30 826 | 840 | 1 806 | 21 | 113 | 32 | 17 334 |
| Mars | 117 460 | 9 685 | 24 293 | 6 892 | 1 431 | 162 | 26 925 | 655 | 2 392 | 24 | 116 | 32 | 17 450 |
| April | 110 997 | 9 077 | 18 224 | 5 190 | 1 392 | 165 | 11 534 | 268 | 2 911 | 25 | 145 | 39 | 14 765 |
| Mai | 118 893 | 9 720 | 21 684 | 6 191 | 1 410 | 166 | 4 695 | 137 | 2 094 | 21 | 102 | 28 | 16 263 |
| Juni | 117 715 | 9 636 | 21 071 | 5 967 | 1 034 | 122 | 6 961 | 175 | 1 656 | 21 | 120 | 33 | 15 954 |
| Juli | 157 739 | 12 781 | 23 128 | 6 649 | 1 111 | 132 | 6 163 | 134 | 721 | 9 | 65 | 18 | 19 723 |
| August | 116 571 | 9 547 | 24 269 | 6 769 | 908 | 104 | 36 287 | 797 | 919 | 15 | 88 | 24 | 17 255 |
| September | 119 857 | 9 781 | 29 247 | 8 052 | 1 003 | 111 | 263 677 | 5 455 | 1 722 | 25 | 152 | 42 | 23 466 |
| Oktober | 118 376 | 9 690 | 30 601 | 8 291 | 1 227 | 131 | 416 257 | 8 112 | 1 815 | 28 | 192 | 54 | 26 305 |
| November | 177 273 | 14 514 | 36 869 | 10 093 | 1 668 | 180 | 262 017 | 5 047 | 2 318 | 37 | 246 | 67 | 29 938 |
| Desember | 137 750 | 10 872 | 18 533 | 5 229 | 779 | 89 | 26 189 | 485 | 697 | 9 | 138 | 38 | 16 721 |
| 1. kvartal | 335 943 | 27 756 | 72 872 | 20 432 | 3 799 | 427 | 104 365 | 2 854 | 6 790 | 84 | 355 | 99 | 51 652 |
| 2.kvartal | 347 605 | 28 433 | 60 980 | 17 348 | 3 836 | 454 | 23 190 | 580 | 6 661 | 66 | 367 | 100 | 46 982 |
| 3. kvartal | 394 167 | 32 109 | 76 644 | 21 470 | 3 021 | 348 | 306 127 | 6 385 | 3 362 | 49 | 305 | 84 | 60 444 |
| 4. kvartal | 433 400 | 35 076 | 86 003 | 23 613 | 3 673 | 400 | 704 463 | 13 643 | 4 830 | 73 | 576 | 159 | 72 964 |
| 1. tertial | 446 939 | 36 833 | 91 096 | 25 622 | 5 191 | 592 | 115 899 | 3 122 | 9 701 | 109 | 500 | 138 | 66 417 |
| 2. tertial | 510 918 | 41 684 | 90 152 | 25 576 | 4 462 | 525 | 54 106 | 1 242 | 5 390 | 65 | 375 | 103 | 69 195 |
| 3. tertial | 553 257 | 44 857 | 115 250 | 31 665 | 4 676 | 511 | 968 140 | 19 098 | 6 552 | 98 | 728 | 201 | 96 430 |
| 1. halvår | 683 548 | 56 189 | 133 852 | 37 781 | 7 636 | 881 | 127 555 | 3 433 | 13 451 | 151 | 722 | 199 | 98 634 |
| 2. halvår | 827 567 | 67 185 | 162 647 | 45 083 | 6 694 | 747 | 1 010 590 | 20 029 | 8 192 | 122 | 881 | 242 | 133 408 |
| Året 2009 | 1 511 115 | 123 374 | 296 499 | 82 863 | 14 329 | 1 628 | 1 138 144 | 23 462 | 21 643 | 273 | 1 603 | 442 | 232 042 |

Tabell 16 - Norturas andel av tilførslene

(Vektprosent)

| År | Gris | Storfe | Kalv | Sau/Lam | Geit/Kje | Hest | Totalt |
|------|------|--------|------|---------|----------|------|--------|
| 1980 | 75,2 | 78,6 | 65,3 | 73,5 | 69,8 | 59,9 | 76,2 |
| 1982 | 77,4 | 79,7 | 74,4 | 76,5 | 70,8 | 60,1 | 78,1 |
| 1984 | 78,0 | 79,1 | 76,0 | 76,6 | 71,8 | 63,8 | 78,1 |
| 1986 | 78,7 | 79,3 | 73,3 | 78,1 | 72,5 | 48,6 | 78,7 |
| 1987 | 78,6 | 79,5 | 73,9 | 78,6 | 73,8 | 58,8 | 78,8 |
| 1988 | 79,5 | 80,0 | 74,8 | 79,3 | 73,5 | 56,1 | 79,5 |
| 1989 | 80,0 | 80,2 | 69,9 | 78,3 | 74,7 | 55,3 | 79,7 |
| 1990 | 79,3 | 79,4 | 69,7 | 76,0 | 73,2 | 54,5 | 78,7 |
| 1991 | 78,3 | 78,3 | 38,1 | 74,6 | 67,8 | 48,2 | 77,6 |
| 1992 | 77,3 | 78,3 | 65,1 | 74,0 | 69,4 | 46,2 | 77,1 |
| 1993 | 76,2 | 78,1 | 67,2 | 72,8 | 69,5 | 45,6 | 76,4 |
| 1994 | 76,3 | 78,0 | 67,8 | 73,0 | 69,9 | 49,8 | 76,4 |
| 1995 | 76,1 | 77,9 | 67,3 | 72,4 | 70,4 | 50,9 | 76,2 |
| 1996 | 76,6 | 77,1 | 68,4 | 71,4 | 71,1 | 46,7 | 76,0 |
| 1997 | 76,1 | 76,5 | 67,0 | 72,1 | 72,7 | 48,6 | 75,7 |
| 1998 | 76,6 | 76,6 | 65,5 | 72,0 | 72,0 | 46,4 | 76,0 |
| 1999 | 76,8 | 76,1 | 68,5 | 71,4 | 71,5 | 49,7 | 75,9 |
| 2000 | 76,9 | 75,8 | 74,7 | 71,8 | 75,7 | 46,3 | 75,8 |
| 2001 | 77,9 | 76,2 | 79,0 | 74,2 | 76,8 | 46,9 | 76,7 |
| 2002 | 76,8 | 76,0 | 80,3 | 74,0 | 79,6 | 47,5 | 76,1 |
| 2003 | 75,6 | 75,6 | 79,3 | 73,3 | 77,0 | 45,6 | 75,3 |
| 2004 | 74,7 | 75,5 | 80,7 | 70,1 | 75,3 | 46,2 | 74,5 |
| 2005 | 71,8 | 74,8 | 81,6 | 69,5 | 73,8 | 43,9 | 72,7 |
| 2006 | 70,6 | 74,6 | 82,3 | 70,2 | 72,8 | 49,7 | 72,1 |
| 2007 | 70,7 | 75,1 | 84,2 | 70,9 | 74,0 | 49,9 | 72,4 |
| 2008 | 70,2 | 75,1 | 85,3 | 70,7 | 71,1 | 47,4 | 72,1 |
| 2009 | 69,0 | 73,0 | 86,4 | 70,1 | 68,7 | 50,2 | 70,6 |



Tabell 17 - Samletabell konsumprisindeks, salgsproduksjon, engrossalg og forbruk for årene 1985-2009

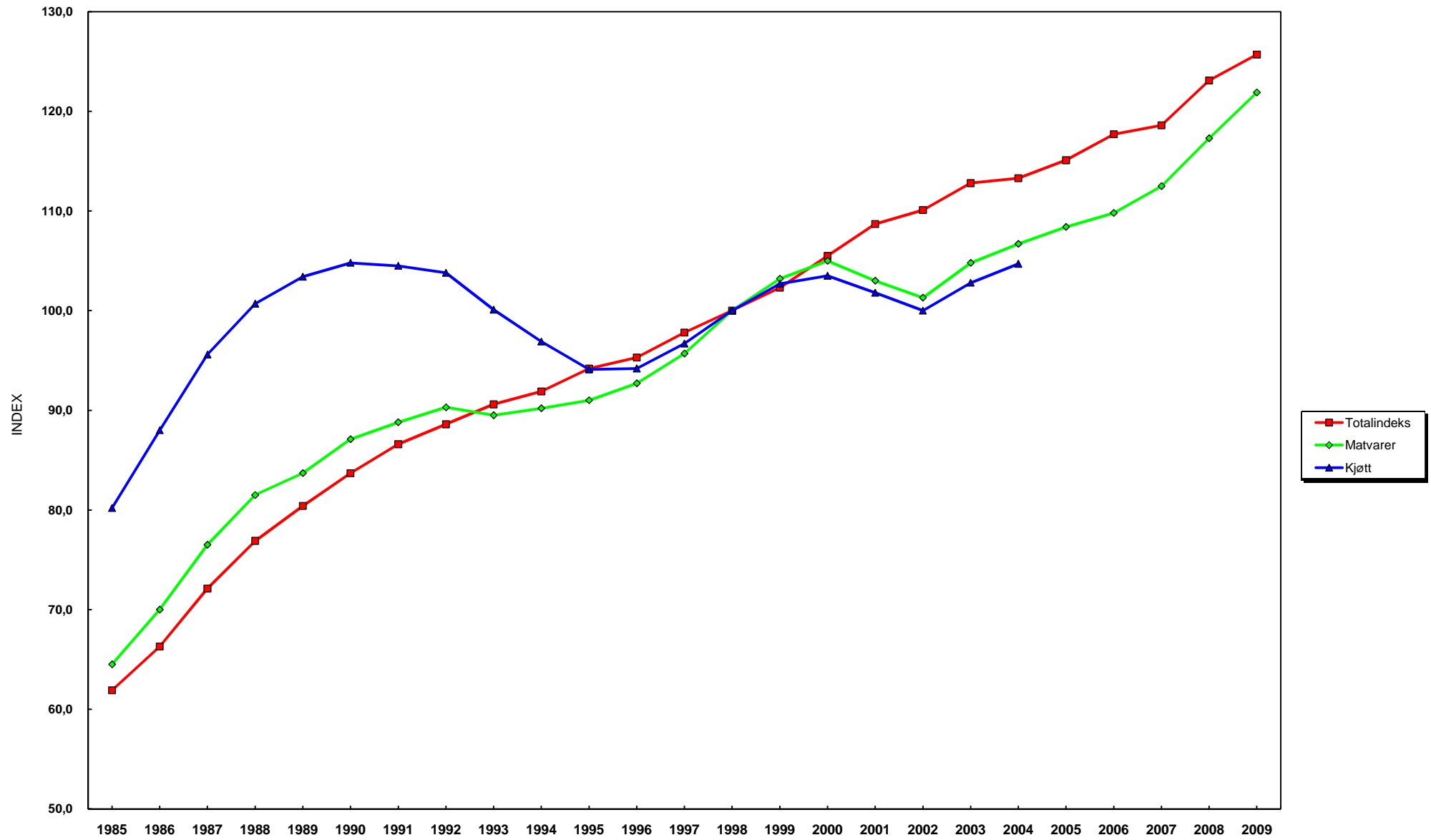
| | 1985 | 1986 | 1987 | 1988 | 1989 | 1990 | 1991 | 1992 | 1993 | 1994 | 1995 | 1996 | 1997 | 1998 | 1999 | 2000 | 2001 | 2002 | 2003 | 2004 | 2005 | 2006 | 2007 | 2008 | 2009 | |
|-------------------------------------|-------|-------|-------|-------|-------|-------|-------|-------|-------|-------|-------|-------|-------|-------|-------|-------|-------|-------|-------|-------|-------|-------|-------|-------|-------|--|
| KONSUMPRISINDEKS | | | | | | | | | | | | | | | | | | | | | | | | | | |
| Kjøtt | 80,2 | 88,0 | 95,6 | 100,7 | 103,4 | 104,8 | 104,5 | 103,8 | 100,1 | 96,9 | 94,1 | 94,2 | 96,7 | 100,0 | 102,7 | 103,5 | 101,8 | 100,0 | 102,8 | 104,7 | * | * | * | * | * | |
| Fisk | 64,8 | 71,5 | 82,0 | 88,6 | 91,1 | 93,1 | 95,1 | 95,0 | 94,3 | 93,5 | 93,6 | 94,3 | 96,3 | 100,0 | 106,8 | 112,0 | 113,5 | 112,7 | 114,6 | 115,1 | * | * | * | * | * | |
| Matvarer | 64,5 | 70,0 | 76,5 | 81,5 | 83,7 | 87,1 | 88,8 | 90,3 | 89,5 | 90,2 | 91,0 | 92,7 | 95,7 | 100,0 | 103,2 | 105,0 | 103,0 | 101,3 | 104,8 | 106,7 | 108,4 | 109,8 | 112,5 | 117,3 | 121,9 | |
| Totalindeks | 61,9 | 66,3 | 72,1 | 76,9 | 80,4 | 83,7 | 86,6 | 88,6 | 90,6 | 91,9 | 94,2 | 95,3 | 97,8 | 100,0 | 102,3 | 105,5 | 108,7 | 110,1 | 112,8 | 113,3 | 115,1 | 117,7 | 118,6 | 123,1 | 125,7 | |
| SALGSPRODUKSJON (Mill. kg.) | | | | | | | | | | | | | | | | | | | | | | | | | | |
| Storfe | 70,5 | 72,0 | 73,8 | 73,5 | 73,8 | 80,2 | 77,8 | 82,1 | 80,9 | 84,7 | 82,8 | 83,9 | 86,9 | 89,8 | 93,8 | 88,0 | 83,1 | 82,9 | 82,7 | 84,0 | 84,9 | 85,1 | 82,2 | 84,2 | 82,9 | |
| Kalv | 2,3 | 2,1 | 2,4 | 1,8 | 1,3 | 1,3 | 1,2 | 1,3 | 1,9 | 1,8 | 1,2 | 1,1 | 1,0 | 0,8 | 1,5 | 2,3 | 2,2 | 2,3 | 2,1 | 2,0 | 2,0 | 2,0 | 2,0 | 1,9 | 1,6 | |
| Sau/lam | 23,0 | 23,7 | 23,9 | 22,7 | 22,3 | 22,7 | 22,1 | 22,8 | 24,0 | 24,7 | 24,8 | 23,8 | 24,2 | 23,0 | 22,5 | 23,1 | 24,0 | 24,6 | 23,9 | 25,5 | 25,3 | 24,6 | 22,9 | 23,7 | 23,5 | |
| Svin | 83,0 | 84,4 | 91,7 | 88,9 | 83,0 | 82,4 | 84,3 | 90,3 | 89,3 | 90,4 | 95,1 | 102,4 | 104,5 | 105,5 | 108,3 | 102,0 | 108,0 | 103,3 | 105,4 | 112,9 | 112,3 | 115,9 | 117,4 | 122,4 | 123,4 | |
| Annet | 1,0 | 1,0 | 1,1 | 1,1 | 1,1 | 1,1 | 1,2 | 1,2 | 1,2 | 1,2 | 1,0 | 1,0 | 0,9 | 0,9 | 0,9 | 0,8 | 0,9 | 0,9 | 0,8 | 0,8 | 0,7 | 0,7 | 0,6 | 0,6 | 0,7 | |
| Totalt | 179,8 | 183,2 | 192,8 | 188,0 | 181,6 | 187,8 | 186,9 | 197,7 | 197,3 | 202,7 | 204,9 | 212,2 | 217,5 | 220,0 | 227,1 | 216,1 | 218,3 | 214,0 | 214,9 | 225,3 | 225,3 | 228,4 | 225,0 | 232,8 | 232,0 | |
| ENGROSSALG (Mill. kg.) | | | | | | | | | | | | | | | | | | | | | | | | | | |
| Storfe | 70,8 | 75,7 | 72,4 | 76,1 | 70,9 | 74,2 | 76,8 | 76,5 | 80,0 | 84,2 | 85,3 | 87,4 | 87,3 | 90,5 | 90,4 | 90,3 | 89,0 | 87,4 | 89,7 | 90,9 | 89,3 | 89,1 | 93,9 | 95,5 | 89,7 | |
| Kalv | 2,5 | 2,0 | 2,3 | 1,8 | 1,4 | 1,3 | 1,2 | 1,3 | 1,6 | 2,1 | 1,4 | 1,0 | 1,1 | 0,8 | 1,3 | 2,1 | 2,4 | 2,3 | 2,1 | 2,0 | 2,0 | 2,0 | 2,0 | 1,9 | 1,6 | |
| Sau/lam | 23,1 | 21,0 | 22,8 | 20,7 | 24,2 | 22,6 | 21,5 | 22,3 | 24,3 | 23,5 | 25,6 | 22,4 | 24,2 | 24,1 | 23,3 | 23,6 | 22,1 | 24,8 | 24,5 | 26,0 | 27,3 | 25,9 | 25,7 | 28,0 | 24,3 | |
| Svin | 82,0 | 83,5 | 84,8 | 82,1 | 79,5 | 81,7 | 83,3 | 84,4 | 90,8 | 93,9 | 98,3 | 102,7 | 104,6 | 104,6 | 100,7 | 103,0 | 109,1 | 105,8 | 108,0 | 110,4 | 114,2 | 115,5 | 126,2 | 123,1 | 124,1 | |
| Annet | 1,1 | 1,0 | 1,1 | 1,1 | 1,1 | 1,3 | 1,2 | 1,2 | 1,2 | 1,2 | 1,0 | 1,0 | 0,9 | 0,9 | 0,9 | 0,8 | 0,9 | 0,9 | 0,8 | 0,8 | 0,7 | 0,7 | 0,6 | 0,6 | 0,7 | |
| Totalt | 179,5 | 183,2 | 183,4 | 181,8 | 177,0 | 181,0 | 184,0 | 185,7 | 197,9 | 204,9 | 211,6 | 214,5 | 218,0 | 220,9 | 216,5 | 219,9 | 223,4 | 221,1 | 225,0 | 230,1 | 233,5 | 233,2 | 248,4 | 249,1 | 240,4 | |
| FORBRUK TOTALT (Mill. kg.) | | | | | | | | | | | | | | | | | | | | | | | | | | |
| Storfe | 71,1 | 76,0 | 72,7 | 76,4 | 71,2 | 74,4 | 77,0 | 76,8 | 80,2 | 84,3 | 85,4 | 88,0 | 87,5 | 90,0 | 90,6 | 90,8 | 89,3 | 89,5 | 90,1 | 91,3 | 89,6 | 89,5 | 94,3 | 95,2 | 89,5 | |
| Kalv | 2,5 | 2,0 | 2,3 | 1,8 | 1,4 | 1,3 | 1,3 | 1,3 | 1,6 | 2,1 | 1,4 | 1,0 | 1,1 | 0,8 | 1,3 | 2,3 | 2,4 | 2,3 | 2,2 | 2,1 | 2,1 | 2,1 | 2,1 | 2,0 | 1,7 | |
| Sau/lam | 24,6 | 22,4 | 24,2 | 21,9 | 25,4 | 23,8 | 22,7 | 23,4 | 24,8 | 24,0 | 26,1 | 22,8 | 24,6 | 24,3 | 23,6 | 24,1 | 22,6 | 24,7 | 26,3 | 26,7 | 28,0 | 26,6 | 26,4 | 28,5 | 24,9 | |
| Svin | 84,1 | 85,7 | 86,7 | 84,1 | 80,4 | 83,5 | 85,2 | 85,8 | 92,8 | 95,8 | 100,2 | 103,8 | 105,5 | 105,7 | 101,6 | 103,9 | 109,8 | 106,4 | 108,6 | 111,0 | 114,8 | 115,6 | 126,5 | 124,0 | 124,9 | |
| Annet | 1,1 | 1,0 | 1,1 | 1,1 | 1,1 | 1,3 | 1,2 | 1,2 | 1,2 | 1,2 | 1,0 | 1,0 | 0,9 | 0,9 | 0,9 | 0,8 | 0,9 | 0,9 | 0,8 | 0,8 | 0,7 | 0,7 | 0,7 | 0,7 | 0,7 | |
| Totalt | 183,4 | 187,1 | 186,9 | 185,3 | 179,4 | 184,3 | 187,4 | 188,6 | 200,6 | 207,4 | 214,1 | 216,6 | 219,5 | 221,7 | 218,0 | 221,9 | 225,0 | 223,8 | 228,0 | 231,9 | 235,3 | 234,5 | 250,0 | 250,4 | 241,8 | |
| FORBRUK PR. INN-BYGGER (KG.) | | | | | | | | | | | | | | | | | | | | | | | | | | |
| Storfe | 17,1 | 18,2 | 17,4 | 18,2 | 16,8 | 17,6 | 18,1 | 17,9 | 18,6 | 19,5 | 19,6 | 20,1 | 19,9 | 20,3 | 20,3 | 20,2 | 19,8 | 19,7 | 19,7 | 19,9 | 19,4 | 19,2 | 20,0 | 20,1 | 18,5 | |
| Kalv | 0,6 | 0,5 | 0,6 | 0,4 | 0,3 | 0,3 | 0,3 | 0,3 | 0,4 | 0,5 | 0,3 | 0,2 | 0,2 | 0,2 | 0,3 | 0,5 | 0,5 | 0,5 | 0,5 | 0,5 | 0,5 | 0,5 | 0,4 | 0,4 | 0,4 | |
| Sau/lam | 5,9 | 5,4 | 5,8 | 5,2 | 6,0 | 5,6 | 5,3 | 5,5 | 5,7 | 5,5 | 6,0 | 5,2 | 5,6 | 5,5 | 5,3 | 5,4 | 5,0 | 5,4 | 5,8 | 5,8 | 6,1 | 5,7 | 5,6 | 6,0 | 5,2 | |
| Svin | 20,3 | 20,6 | 20,7 | 20,0 | 19,0 | 19,7 | 20,0 | 20,0 | 21,5 | 22,1 | 23,0 | 23,7 | 24,0 | 23,9 | 22,8 | 23,1 | 24,3 | 23,4 | 23,8 | 24,2 | 24,8 | 24,8 | 26,9 | 26,0 | 25,9 | |
| Annet | 0,3 | 0,3 | 0,3 | 0,3 | 0,3 | 0,3 | 0,3 | 0,3 | 0,3 | 0,3 | 0,2 | 0,2 | 0,2 | 0,2 | 0,2 | 0,2 | 0,2 | 0,2 | 0,2 | 0,2 | 0,2 | 0,2 | 0,1 | 0,1 | 0,1 | |
| Totalt | 44,2 | 44,9 | 44,6 | 44,0 | 42,5 | 43,4 | 44,0 | 44,0 | 46,5 | 47,8 | 49,1 | 49,4 | 49,8 | 50,1 | 48,9 | 49,4 | 49,9 | 49,3 | 49,9 | 50,5 | 50,9 | 50,3 | 53,1 | 52,6 | 50,0 | |

* Konsumprisindeks for kjøtt og fisk utarbeides ikke f.o.m 2005

Kilder: Norsk Institutt for Landbruksøkonomisk Forskning og Statistisk Sentralbyrå

KONSUMPRISINDEKS

Utvikling siden 1985



Kilde: Statistisk Sentralbyrå
Konsumprisindeks for kjøtt utarbeides ikke f.o.m 2005