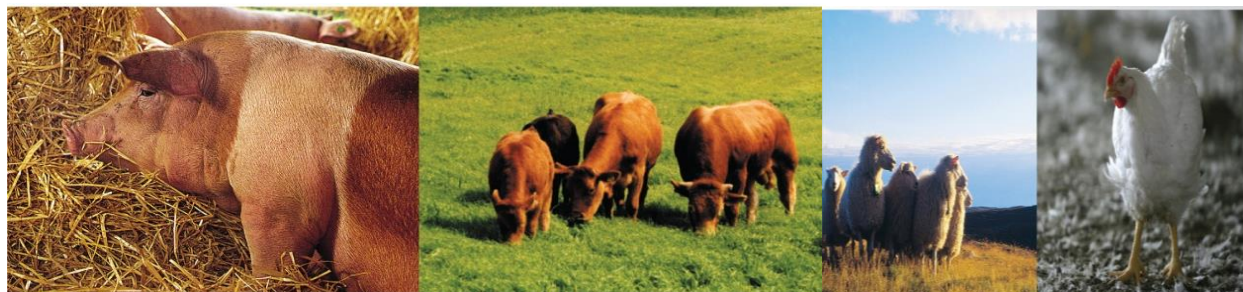


Kjøtt- og egg- markedet 2013



INNHOLDSFORTEGNELSE

Tabell/figur-
nummer

1	Tilførsler gris, småfe, storfe i antall og kg
2	Tilførsler egg og fjørfekjøtt i antall og kg
3	Gjennomsnittsvekter for gris, småfe, storfe
4	Gjennomsnittsvekter og tilførsler for fjørfekjøtt
5	Tilførsler av gris fordelt på vektgrupper
6	Tilførsler av gris fordelt på kjøttprosent
7	Tilførsler av all okse fordelt på vektgrupper
8	Tilførsler av all okse fordelt på klasse
9	Tilførsler av lam fordelt på vektgrupper
10	Tilførsler av lam fordelt på klasse
11	Fordeling innen de enkelte dyregrupper
12	Salgsproduksjon og engrossalg
13a	Lager på fryseri ved utgangen av måneden
13b	Regulering ved innfrysning
13c	Uttak fra fryseri
14	Reguleringseksport
15	Salgsproduksjon
16	Forbruk av kjøtt og egg Diagram
17	Registrert salgsproduksjon
18	Norturas andel av tilførslene
19	Samletabell konsumprisindex, salgsproduksjon, engrossalg og forbruk Diagram

Tabell 1 - Tilførsler i Nortura

Antall og kg

Avregningsundertype	Varekategori	År mottatt (regnsl Verdier)							
		2011		2012		2013		Endring ift 2012	
		Antall	Vekt	Antall	Vekt	Antall	Vekt	Antall	Vekt
Gris	PURKE	43 812	6 319 898	44 277	6 396 241	42 703	6 162 486	96,4 %	96,3 %
	RÅNE	7 250	621 709	7 021	623 492	6 178	559 515	88,0 %	89,7 %
	SLAKTEGRIS	991 804	78 362 479	1 004 038	78 643 662	998 112	75 043 684	99,4 %	95,4 %
Totalt Gris		1 042 865	85 304 085	1 055 335	85 663 395	1 046 993	81 765 685	99,2 %	95,4 %
Småfe	DIELAM			1	16			-	-
	GEIT	6 785	131 723	7 186	139 760	9 904	190 111	137,8 %	136,0 %
	KJE	6 003	39 561	5 317	37 732	5 203	37 692	97,9 %	99,9 %
	LAM	647 539	11 709 489	628 003	11 736 090	651 796	12 020 434	103,8 %	102,4 %
	SAU	83 931	2 703 293	79 259	2 502 251	82 037	2 625 507	103,5 %	104,9 %
	UNG SAU	24 345	638 224	23 115	592 356	24 321	637 403	105,2 %	107,6 %
	VÆR	4 940	204 671	4 299	178 535	4 466	185 334	103,9 %	103,8 %
Totalt Småfe		773 543	15 426 960	747 180	15 186 740	777 727	15 696 481	104,1 %	103,4 %
Storfe	ALL KU	84 372	22 318 201	80 971	21 512 203	90 061	24 219 584	111,2 %	112,6 %
	ALL OKSE	97 920	28 980 632	95 415	27 962 989	97 811	29 124 184	102,5 %	104,2 %
	KALV	13 739	1 589 074	15 308	1 809 474	16 726	2 020 036	109,3 %	111,6 %
	KASTRAT	1 067	263 270	1 344	332 554	1 559	396 807	116,0 %	119,3 %
	KVIGE	15 808	3 319 371	13 994	2 868 661	15 723	3 286 514	112,4 %	114,6 %
Totalt Storfe		212 906	56 470 547	207 032	54 485 880	221 880	59 047 125	107,2 %	108,4 %
Totalsum		2 029 314	157 201 593	2 009 547	155 336 015	2 046 600	156 509 291	101,8 %	100,8 %

Tabell 2 - Tilførsler i Nortura

Antall og kg

Radetiketter	Kolonnetiketter 2011		2012		2013		Endring ift 2012	
	Antall	Vekt	Antall	Vekt	Antall	Vekt	Antall	Vekt
Egg	630 077 573	39 591 426	635 696 985	40 094 234	627 174 519	39 602 528	98,7 %	98,8 %
Kylling	45 629 430	54 528 173	47 303 162	58 390 357	53 033 853	66 945 685	112,1 %	114,7 %
Kalkun	740 906	6 252 492	821 719	6 969 507	717 542	6 515 606	87,3 %	93,5 %
Totalsum	676 447 909	100 372 092	683 821 866	105 454 098	680 925 914	113 063 819		

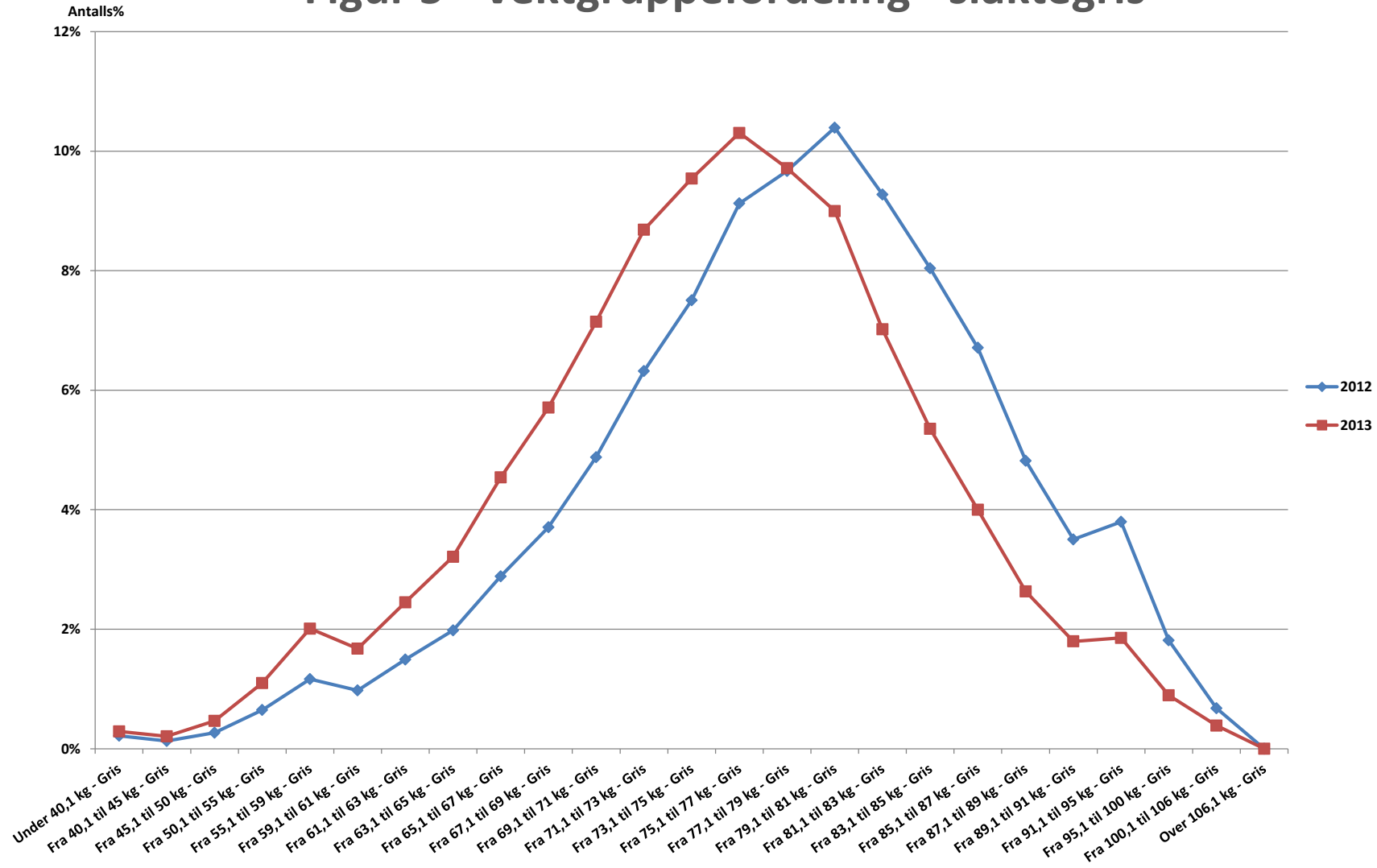
Tabell 3 - Gjennomsnittsvекter i Nortura

Avregningsundertype	Varekategori	2011	2012	2013
Gris	PURKE	144,25	144,46	144,31
	RÅNE	85,75	88,80	90,57
	SLAKTEGRIS	79,01	78,33	75,19
Totalt Gris		81,80	81,17	78,10
Småfe	DIELAM		16,30	
	GEIT	19,41	19,45	19,20
	KJE	6,59	7,10	7,24
	LAM	18,08	18,69	18,44
	SAU	32,21	31,57	32,00
	UNG SAU	26,22	25,63	26,21
	VÆR	41,43	41,53	41,50
Totalt Småfe		19,94	20,33	20,18
Storfe	ALL KU	264,52	265,68	268,92
	ALL OKSE	295,96	293,07	297,76
	KALV	115,66	118,20	120,77
	KASTRAT	246,74	247,44	254,53
	KVIGE	209,98	204,99	209,03
Totalt Storfe		265,24	263,18	266,12

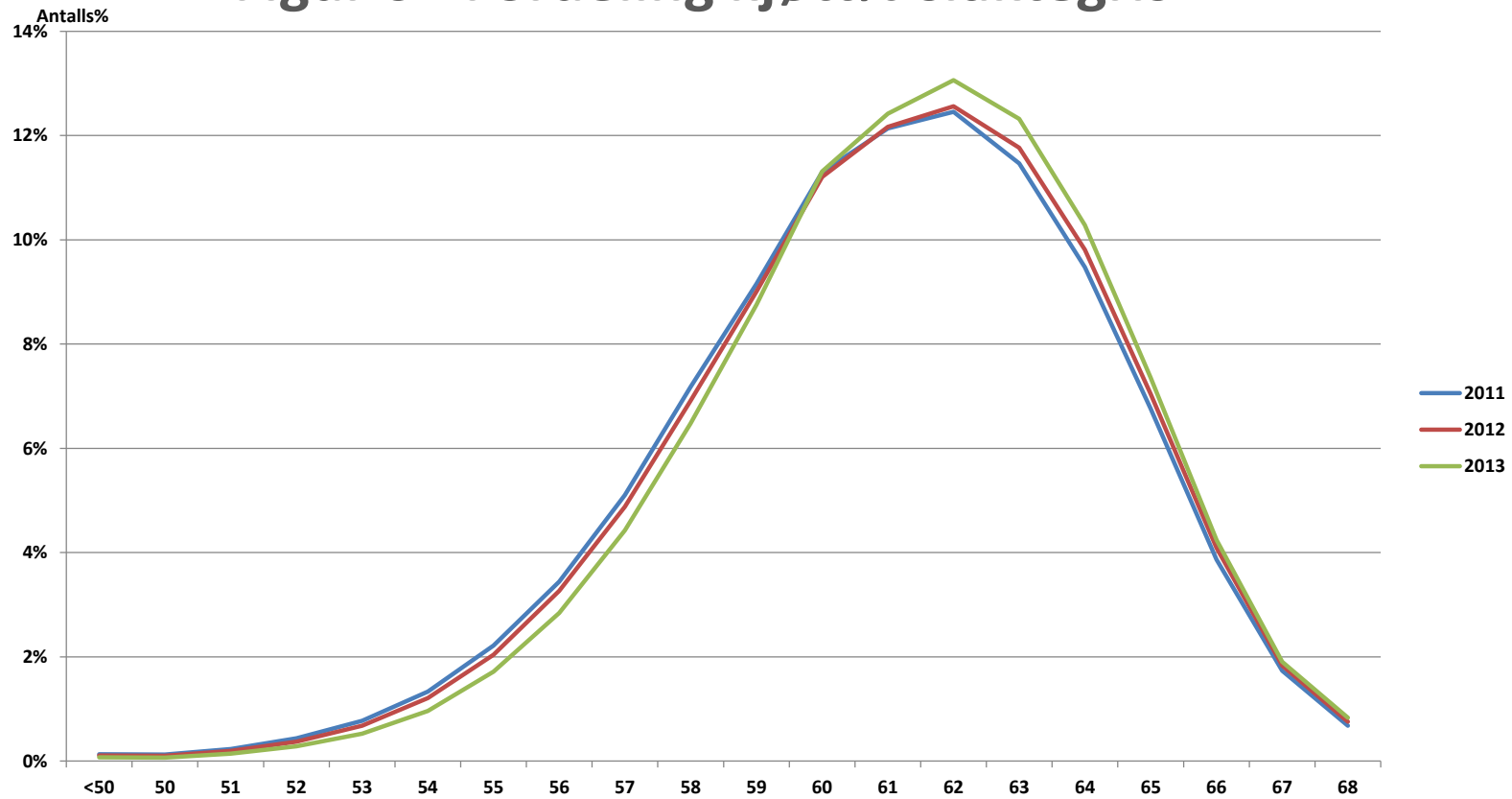
Tabell 4 - Fjørfeslakting i Nortura

Radetiketter	2011		2012		2013	
	Gj snitt vekt	Vekt	Gj snitt vekt	Vekt	Gj snitt vekt	Vekt
FJØRFE SLAKT						
Kylling	1,20	54 528 173	1,23	58 390 357	1,26	66 945 685
Kalkun	8,44	6 252 492	8,48	6 969 507	9,08	6 515 606
Totalsum	1,31	60 780 665	1,36	65 359 864	1,37	73 461 291

Figur 5 - Vektgruppefordeling - slaktegris

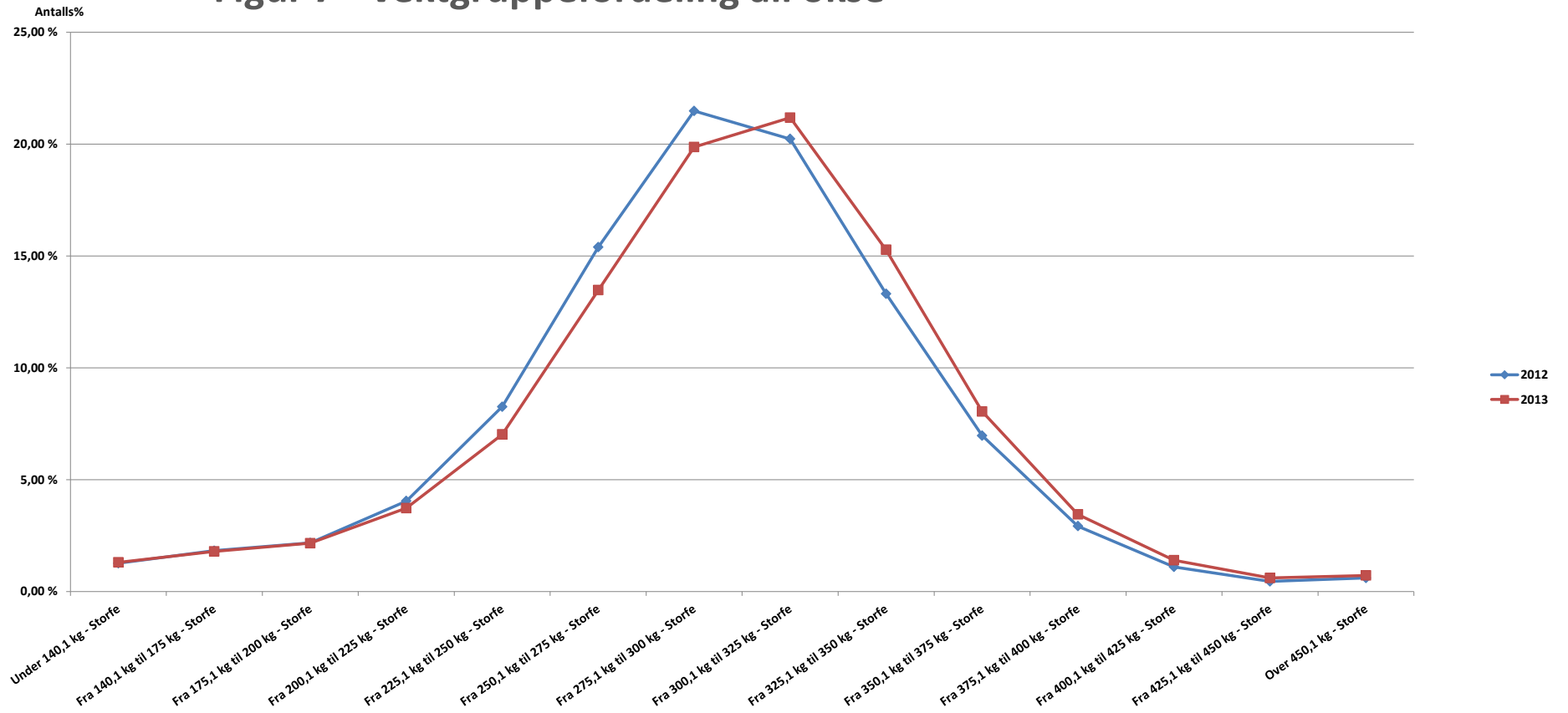


Figur 6 - Fordeling kjøtt% slaktegris

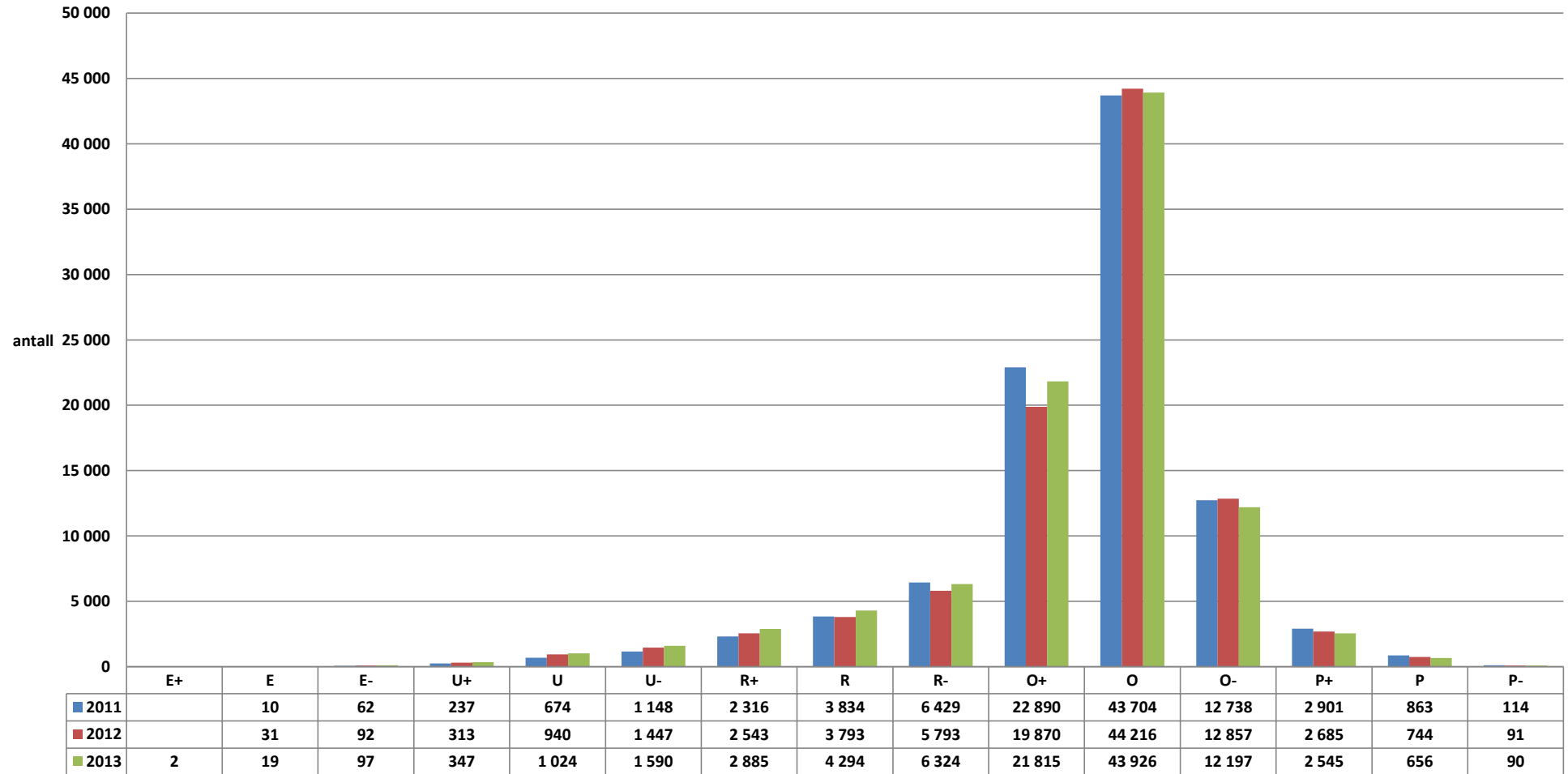


År	Gjennomsnittlig kjøtt%
2011	61,00
2012	61,12
2013	61,30

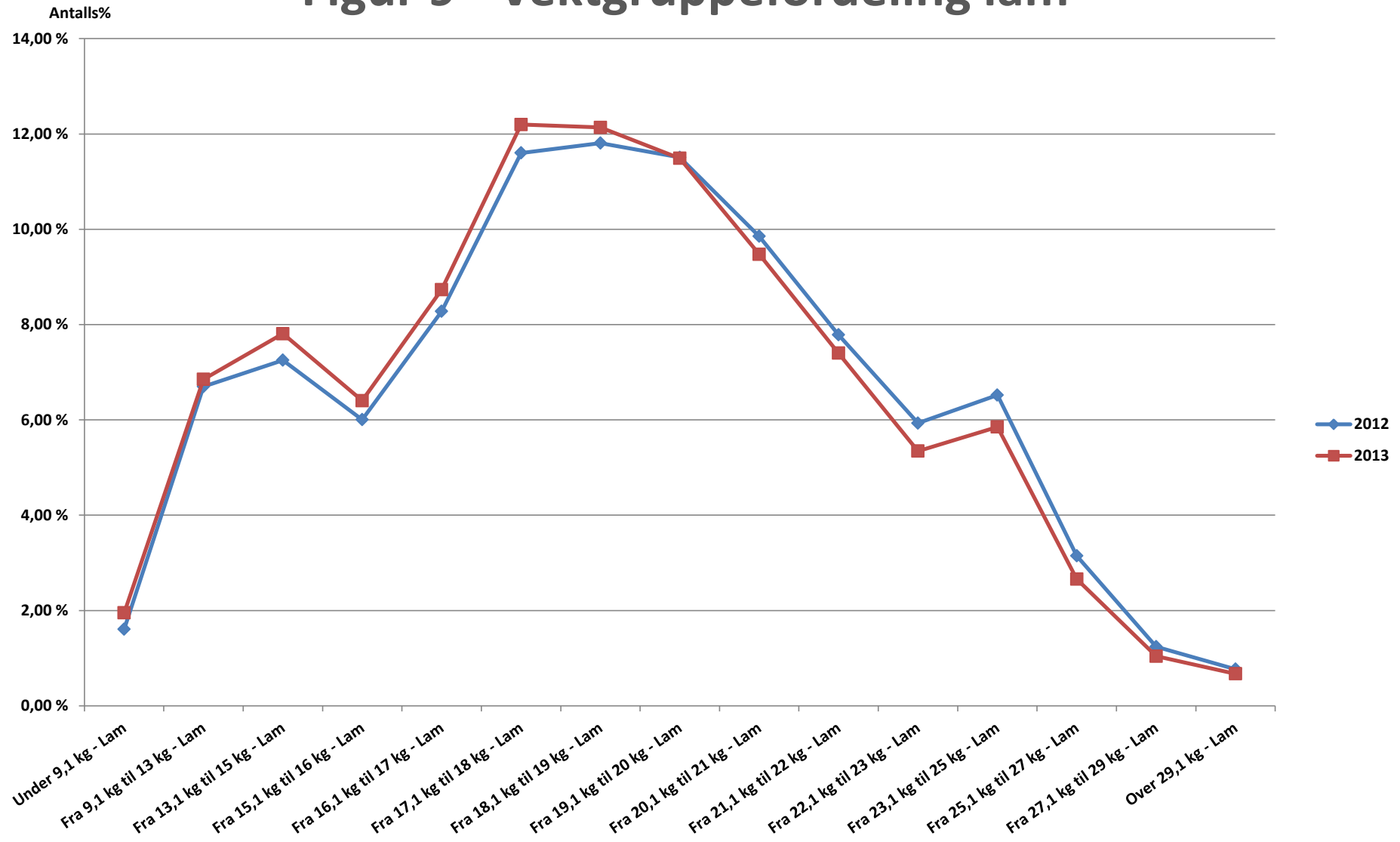
Figur 7 - Vektgruppefordeling all okse



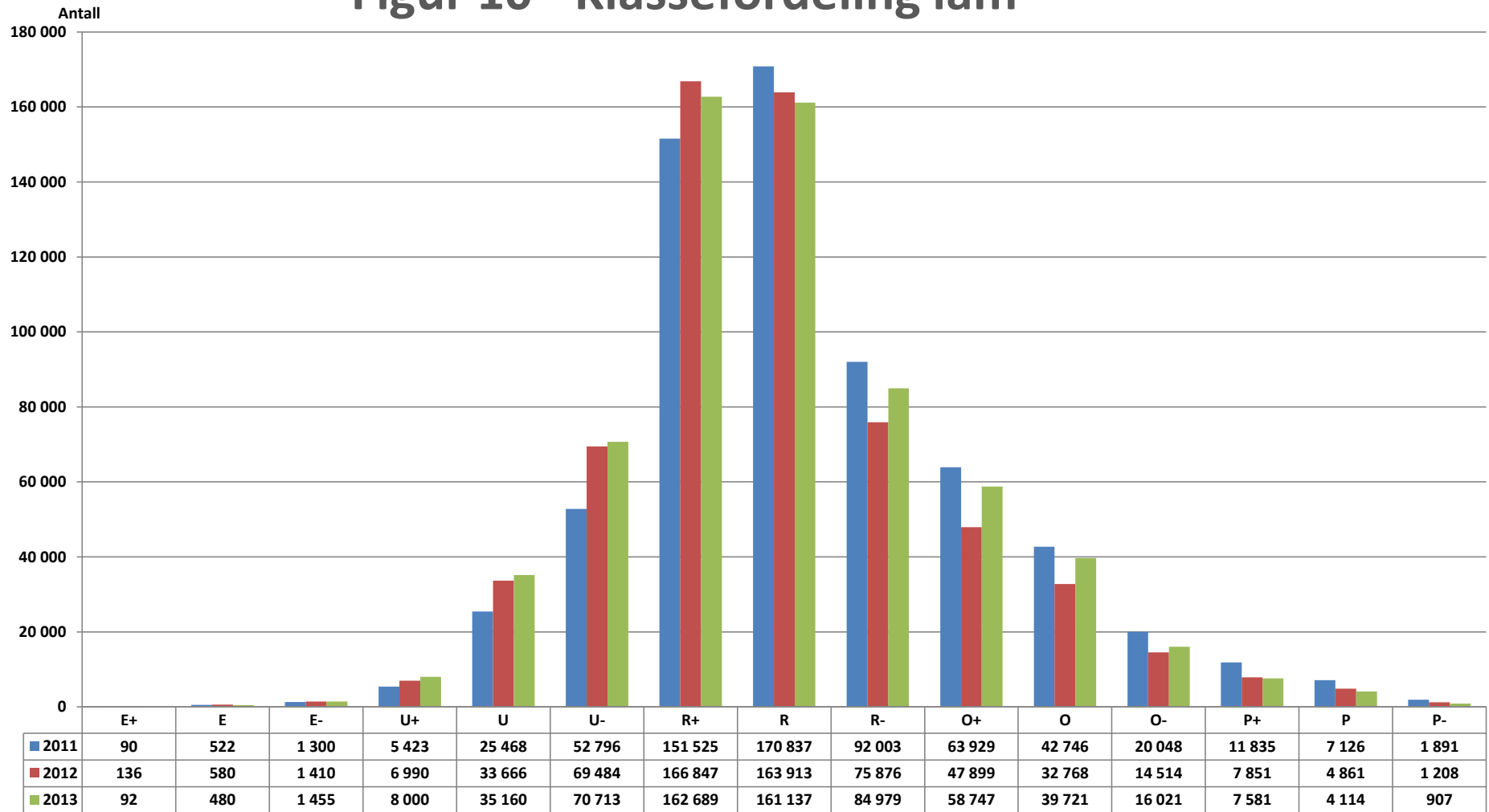
Figur 8 - Klassefordeling all okse



Figur 9 - Vektgruppefordeling lam



Figur 10 - Klassefordeling lam



Tabell 11

Fordeling innen dyregrupper

Gris	Antalls%	Vekt%
PURKE	4,1 %	7,5 %
RÅNE	0,6 %	0,7 %
SLAKTEGRIS	95,3 %	91,8 %

Storfe	Antalls%	Vekt%
ALL KU	40,6 %	41,0 %
ALL OKSE	44,1 %	49,3 %
KALV	7,5 %	3,4 %
KASTRAT	0,7 %	0,7 %
KVIGE	7,1 %	5,6 %
KVIGE	10,8 %	37,7 %

Sau/lam	Antalls%	Vekt%
DIELAM	0,0 %	0,0 %
LAM	85,5 %	77,7 %
SAU	10,8 %	17,0 %
UNG SAU	3,2 %	4,1 %
VÆR	0,6 %	1,2 %

Geit/kje	Antalls%	Vekt%
GEIT	65,6 %	83,5 %
KJE	34,4 %	16,5 %

Tabell 12 - Salgsproduksjon og engrossalg

År 2013	Reg. salgs- produksjon	Indeks	Eksport	Import	Engros- salg	Indeks
Gris	127 101	97	3 772	3 809	128 062	100
Storfe	80 971	107	0	15 608	94 403	99
Kalv	2 340	113	0	0	2 340	113
Sau/lam	22 925	103	0	3 277	26 202	105
Geit/kje	303	117	0	0	303	117
Hest	293	80	0	0	293	80
Kylling	91 810	116	0	1 003	92 585	115
Kalkun	9 856	100	0	0	9 901	102
Egg	59 491	102	525	224	58 972	101

Tabell 13 a - Lager på fryseri ved utgangen av måneden

(TONN)

2012	Gris	Storfe	Kalv	Sau/Lam	Ialt	Herav stykket og prod.kjøtt	Egg
Pr. 1/1-13	2 715	0	0	0	2 715	1 033	391
Januar	3 843	0	0	0	3 843	1 009	654
Februar	4 008	0	0	0	4 008	994	575
Mars	3 341	0	0	0	3 341	637	487
April	3 197	0	0	0	3 197	654	524
Mai	3 524	0	0	0	3 524	475	201
Juni	2 888	0	0	0	2 888	353	0
Juli	2 630	0	0	0	2 630	323	351
August	2 520	0	0	0	2 520	321	370
September	2 439	551	0	0	2 990	347	706
Oktober	2 179	2 067	0	0	4 246	461	669
November	1 239	2 306	0	0	3 545	745	249
Desember	1 790	2 176	0	0	3 967	1 495	104
Pr. 1/1-12	617	0	0	65	65	617	62
Pr. 1/1-11	122	954	0	74	1 150	101	75
Pr. 1/1-10	620	2 148	0	792	3 560	101	348

Tabell 13 b - Regulering ved innfrysing i 2013

(TONN)

2013	Gris	Storfe	Kalv	Sau/Lam	Ialt	Herav stykket og prod.kjøtt
Januar	1 411	0	0	0	1 411	16
Februar	824	0	0	0	824	46
Mars	421	0	0	0	421	0
April	773	0	0	0	773	225
Mai	927	0	0	0	927	84
Juni	115	0	0	0	115	18
Juli	110	0	0	0	110	81
August	179	0	0	0	179	44
September	90	551	0	0	642	67
Oktober	131	1 516	0	0	1 647	131
November	305	344	0	0	649	305
Desember	998	0	0	0	998	750
I alt 2013	6 283	2 411	0	0	8 695	1 766
I alt 2012	6 989	0	0	4	6 993	2 058
I alt 2011	4 565	396	0	90	3 748	910
I alt 2010	3 067	5	1	165	3 114	591

Tabell 13 c - Uttak fra fryseri i 2013

(TONN)

2013	Gris	Storfe	Kalv	Sau/Lam	Ialt	Herav stykket og prod.kjøtt
Januar	283	0	0	0	283	40
Februar	658	0	0	0	658	60
Mars	1 089	0	0	0	1 089	358
April	917	0	0	0	917	208
Mai	600	0	0	0	600	263
Juni	751	0	0	0	751	140
Juli	368	0	0	0	368	111
August	289	0	0	0	289	46
September	171	0	0	0	171	41
Oktober	391	0	0	0	391	17
November	1 244	105	0	0	1 349	20
Desember	447	130	0	0	577	0
I alt 2013	7 208	235	0	0	7 443	1 304
I alt 2012	5236	0	0	69	5305	1642
I alt 2011	4071	1350		98	5518	394
I alt 2010	3 490	2 150		1 071	6 710	301

Tabell 14 - Reguleringseksport

(TONN)

2013	Storfe	Kalv	Sau/lam	Gris	Egg
Januar				385	-
Februar				748	264
Mars				860	103
April				999	46
Mai				303	-
Juni				271	115
Juli				61	-
August				87	-
September				21	-
Oktober				17	-
November				20	-
Desember					-
1. tertial	-	-	-	2 992	412
2. tertial	-	-	-	722	115
3. tertial	-	-	-	58	-
I alt 2013	-	-	-	3 772	526
2012	-	-	-	2 713	215
2011	-	-	-	2 022	85
2010	-	-	-	3 099	550
2009	-	-	-	1 499	520

Tabell 15 - Salgsproduksjon, hele landet**(tonn)**

År	Storfe	Kalv	Gris *	Sau/Lam	Geit/Kje	Hest	I alt
1959	40 000	4 835	37 143	9 907	165	2 236	94 286
1969	50 030	4 786	57 966	13 092	217	1 899	127 990
1979	68 917	1 862	76 582	17 779	258	750	166 148
1989	73 751	1 330	83 042	22 332	331	798	181 584
1990	80 218	1 274	82 431	22 713	331	783	187 750
1991	77 832	1 222	84 305	22 143	321	857	186 680
1992	82 095	1 322	90 297	22 764	322	909	197 709
1993	80 908	1 882	89 324	23 969	325	871	197 279
1994	84 680	1 778	90 386	24 668	329	823	202 664
1995	82 757	1 236	95 085	24 767	324	718	204 887
1996	83 851	1 077	102 413	23 844	313	656	212 154
1997	86 923	995	104 515	24 025	316	589	217 363
1998	89 842	834	105 479	22 950	298	618	220 021
1999	93 847	1 514	108 349	22 515	265	607	227 097
2000	87 958	2 284	102 008	23 051	257	588	216 146
2001	83 147	2 247	108 019	23 972	241	639	218 265
2002	82 851	2 321	103 342	24 572	242	637	213 965
2003	82 723	2 098	105 395	23 886	241	568	214 911
2004	84 035	2 024	112 936	25 542	222	532	225 291
2005	84 919	1 995	112 283	25 359	246	461	225 263
2006	85 142	2 043	115 939	24 550	272	416	228 361
2007	82 154	2 009	117 373	22 864	251	376	225 027
2008	84 214	1 897	122 367	23 677	285	363	232 803
2009	82 863	1 628	123 374	23 462	273	442	232 042
2010	81 559	1 576	128 485	23 892	285	414	236 212
2011	79 505	1 827	130 502	22 901	233	428	235 396
2012	75 642	2 071	131 249	22 288	260	365	231 875
2013	80 971	2 340	127 101	22 925	303	293	233 933

Tabell 16 - Forbruk av kjøtt og egg

ÅR	STORFE		KALV		SAU/LAM		SV.KJØTT 1)		GEIT/KJE		HEST		FJØRFEKJØTT		EGG		SUM KJØTT I ALT	
	Forb. m.kg.	kg.pr. innb.	Forb. m.kg.	kg.pr. innb.	Forb. m.kg.	kg.pr. innb.	Forb. m.kg.	kg.pr. innb.	Forb. m.kg.	kg.pr. innb.	Forb. m.kg.	kg.pr. innb.	Forb. m.kg.	kg.pr. innb.	Forb. m.kg.	kg.pr. innb.	Forb. m.kg.	kg.pr. innb.
1959	40,5	11,4	7,8	2,2	15,1	4,2	50,3	14,2	0,3	0,1	2,2	0,6					116,2	32,7
1969	49,4	12,8	6,5	1,7	18,3	4,7	66,9	17,4	0,3	0,1	1,9	0,5					143,3	37,2
1979	75,3	18,5	2,2	0,5	22,3	5,5	85,1	20,9	0,3	0,1	0,9	0,2					186,1	45,6
1980	77,7	19,0	2,3	0,6	21,9	5,4	88,4	21,6	0,2	0,1	0,9	0,2					191,5	46,9
1981	68,0	16,6	1,6	0,4	19,8	4,8	79,9	19,5	0,3	0,1	0,9	0,2					170,6	41,6
1982	73,2	17,8	2,6	0,6	22,1	5,4	76,0	18,5	0,3	0,1	0,7	0,2					175,0	42,5
1983	65,4	15,9	2,4	0,6	23,6	5,7	80,1	19,4	0,3	0,1	0,7	0,2					172,5	41,8
1984	68,1	16,5	2,3	0,6	23,5	5,7	79,8	19,3	0,4	0,1	0,6	0,2					174,7	42,2
1985	71,1	17,1	2,5	0,6	24,6	5,9	84,1	20,3	0,4	0,1	0,6	0,2					183,4	44,2
1986	76,0	18,2	2,0	0,5	22,4	5,4	85,7	20,6	0,4	0,1	0,7	0,2					187,1	44,9
1987	72,7	17,4	2,3	0,6	24,2	5,8	86,7	20,7	0,4	0,1	0,7	0,2					186,9	44,6
1988	76,4	18,2	1,8	0,4	21,9	5,2	84,1	20,0	0,3	0,1	0,8	0,2					185,3	44,0
1989	71,2	16,8	1,4	0,3	25,4	6,0	80,4	19,0	0,3	0,1	0,8	0,2					179,4	42,5
1990	74,4	17,6	1,3	0,3	23,8	5,6	83,5	19,7	0,4	0,0	0,8	0,2					184,3	43,4
1991	77,0	18,1	1,3	0,3	22,7	5,3	85,5	20,1	0,4	0,1	0,9	0,2					187,7	44,0
1992	76,8	17,9	1,3	0,3	23,5	5,5	85,8	20,0	0,3	0,1	0,9	0,2			47,1	11,0	188,6	44,0
1993	80,2	18,6	1,6	0,4	24,8	5,7	92,8	21,5	0,3	0,1	0,9	0,2			46,7	10,8	200,6	46,5
1994	84,3	19,5	2,1	0,5	24,0	5,5	95,8	22,1	0,3	0,1	0,8	0,2	26,3	6,2	46,1	10,6	233,7	54,0
1995	85,4	19,6	1,4	0,3	26,1	6,0	100,2	23,0	0,3	0,1	0,7	0,2	28,1	6,4	45,3	10,4	242,1	55,5
1996	88,0	20,1	1,0	0,2	22,8	5,2	103,8	23,7	0,3	0,1	0,7	0,2	30,4	6,9	45,8	10,5	247,0	56,4
1997	87,5	19,9	1,1	0,2	24,6	5,6	105,5	24,0	0,3	0,1	0,6	0,1	32,6	7,4	46,1	10,5	252,2	57,2
1998	90,0	20,3	0,8	0,2	24,3	5,5	105,7	23,9	0,3	0,1	0,6	0,1	34,2	7,7	45,6	10,3	255,9	57,8
1999	90,6	20,3	1,3	0,3	23,6	5,3	101,6	22,8	0,3	0,1	0,6	0,1	37,1	8,3	45,8	10,3	255,1	57,2
2000	90,8	20,2	2,3	0,5	24,1	5,4	103,9	23,1	0,3	0,1	0,6	0,1	39,5	8,8	46,2	10,3	261,5	58,2
2001	89,3	19,8	2,4	0,5	22,6	5,0	109,8	24,3	0,2	0,1	0,6	0,1	44,4	9,9	46,3	10,4	269,5	59,7
2002	87,8	19,3	2,4	0,5	25,4	5,6	106,2	23,4	0,2	0,1	0,6	0,1	46,3	10,2	47,2	10,9	269,0	59,3
2003	90,1	19,7	2,2	0,5	25,1	5,5	108,6	23,8	0,2	0,1	0,6	0,1	50,7	11,1	49,9	10,9	277,5	60,8
2004	91,3	19,9	2,1	0,5	26,7	5,8	111,0	24,2	0,2	0,1	0,5	0,1	53,6	11,7	51,0	11,1	285,5	62,2
2005	89,6	19,4	2,1	0,5	28,0	6,1	114,8	24,8	0,2	0,1	0,5	0,1	58,4	12,6	49,4	10,7	293,7	63,5
2006	89,5	19,2	2,1	0,5	26,6	5,7	115,6	24,8	0,3	0,1	0,4	0,1	63,0	13,5	51,5	11,1	297,5	63,8
2007	94,3	20,0	2,1	0,4	26,4	5,6	126,5	26,9	0,3	0,1	0,4	0,1	70,2	14,9	51,4	11,0	320,2	68,0
2008	95,8	20,1	2,0	0,4	28,5	6,0	124,0	26,0	0,3	0,1	0,4	0,1	79,3	16,6	54,4	11,6	330,3	69,3
2009	89,5	18,5	1,7	0,3	24,9	5,2	122,8	25,4	0,3	0,1	0,4	0,1	85,3	17,7	57,8	12,0	325,0	67,2
2010	89,6	18,3	1,6	0,3	26,7	5,5	124,9	25,6	0,3	0,1	0,4	0,1	82,7	16,9	58,1	11,9	326,2	66,8
2011	92,2	18,6	1,9	0,4	25,1	5,1	130,2	26,3	0,2	0,0	0,4	0,1	86,6	17,5	59,1	11,9	336,6	68,0
2012	95,3	19,0	2,1	0,4	25,7	5,1	128,5	25,6	0,3	0,1	0,4	0,1	92,4	18,4	63,5	12,7	344,6	68,7
2013*	94,7	18,6	2,3	0,5	26,9	5,3	126,6	24,9	0,3	0,1	0,4	0,1	102,9	20,3	63,5	12,5	354,1	69,8
2014**	92,7	18,0	2,3	0,4	26,8	5,2	128,9	25,1	0,3	0,1	0,4	0,1	114,4	22,3	64,1	12,5	365,7	71,2

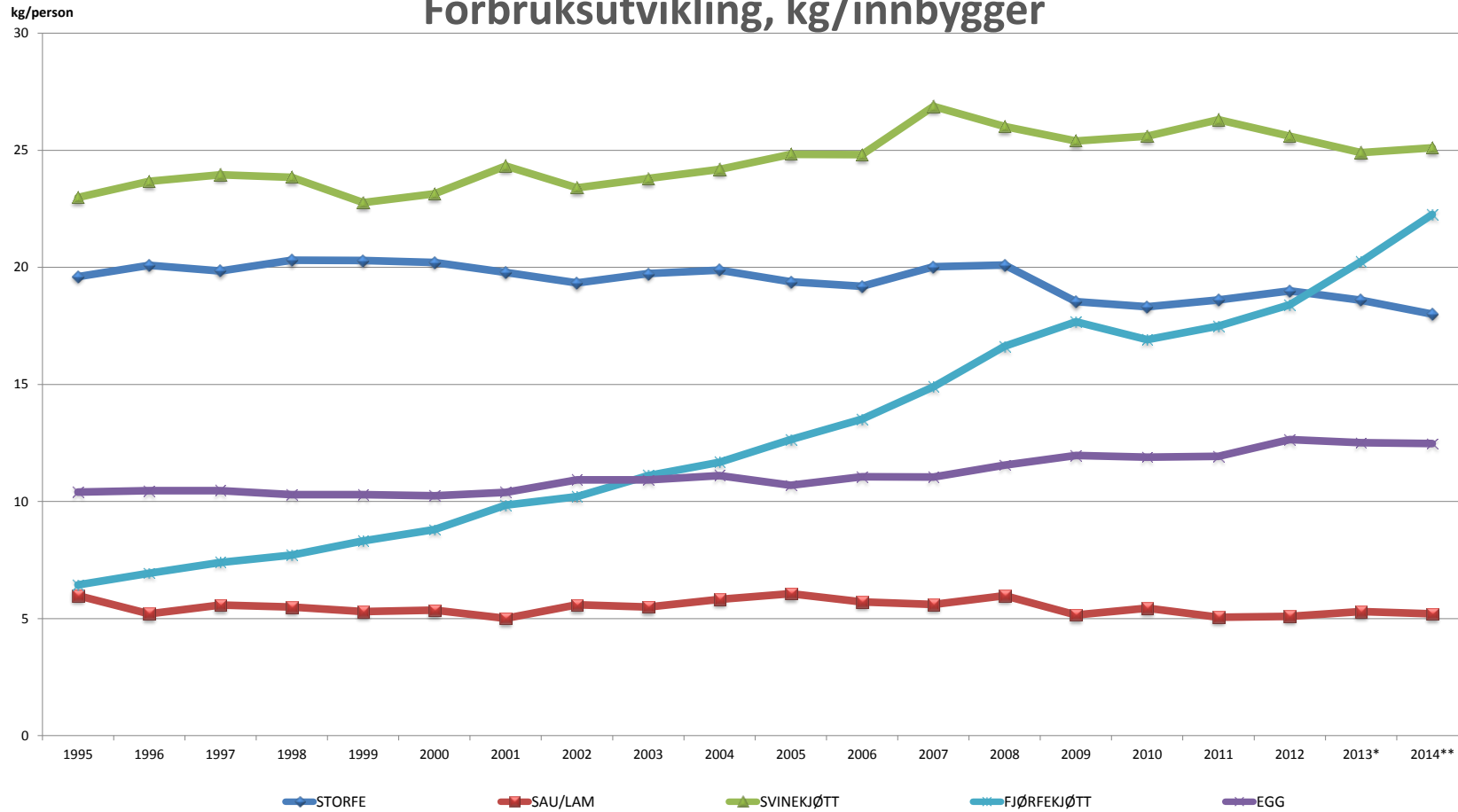
*) Foreløpige tall **) Prognose

Forbruket pr. innbygger omfatter alt kjøtt, såvel salg som hjemmeforbruk

1) Fra og med 01.01.02. er gris avregnet uten hode og forlab.

Kilde: Norsk Institutt for Landbruksøkonomisk Forskning.

Forbruksutvikling, kg/innbygger



Kilde: Norsk Institutt for Landbruksøkonomisk Forskning

*) Foreløpige tall
 **) Prognose

Tabell 17 - Registrert salgsproduksjon, hele landet

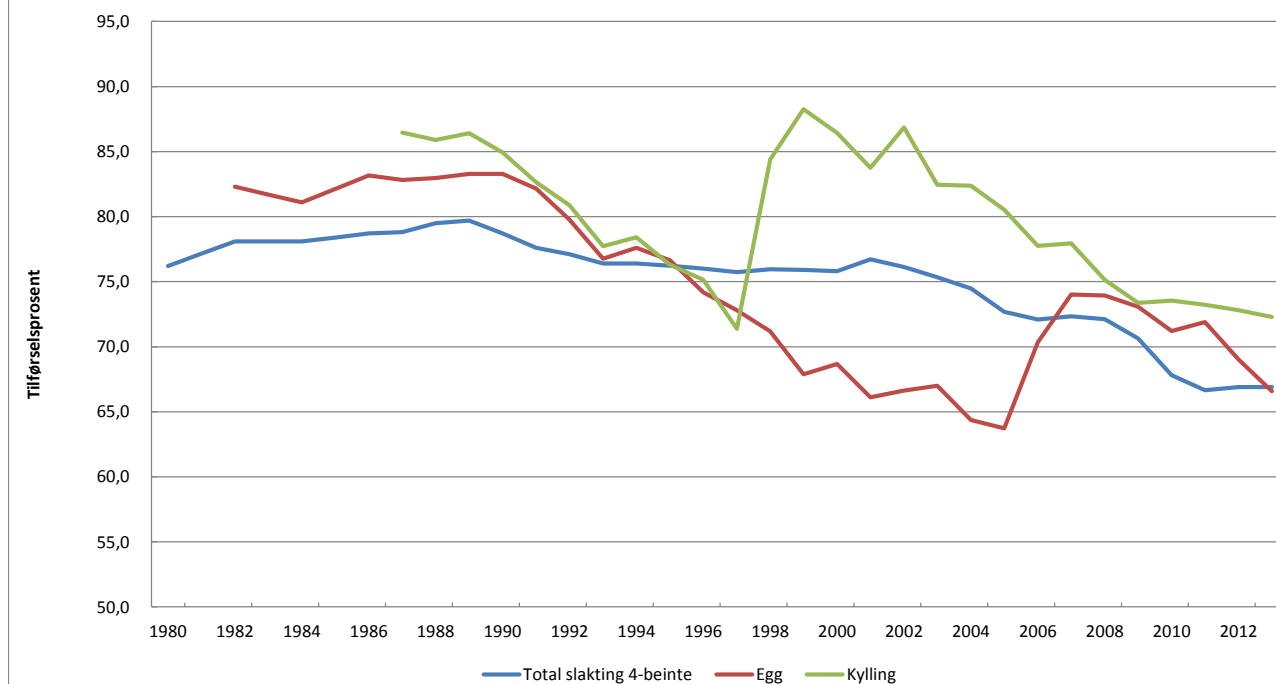
2013	GRIS		STORFE		KALV		SAU/LAM		GEIT/KJE		HEST		SUM
	Antall	Tonn	Antall	Tonn	Antall	Tonn	Antall	Tonn	Antall	Tonn	Antall	Tonn	Tonn
Januar	136 545	10 998	22 635	6 311	1 437	168	50 227	1 424	1 734	28	129	34	18 964
Februar	121 073	9 651	23 495	6 639	1 351	159	32 123	871	1 423	19	94	25	17 365
Mars	127 246	10 008	22 026	6 205	1 789	216	27 951	664	2 043	24	97	27	17 144
April	123 980	9 828	20 082	5 726	1 642	201	8 142	183	1 690	17	102	28	15 984
Mai	122 871	9 658	20 720	5 931	1 582	192	5 498	130	1 172	14	99	26	15 951
Juni	120 446	9 411	21 645	6 083	1 601	199	7 916	160	2 087	35	55	15	15 904
Juli	158 629	12 444	22 112	6 337	1 455	182	5 427	97	845	14	58	15	19 089
August	122 695	9 743	24 177	6 727	1 488	186	36 905	787	1 652	24	63	17	17 485
September	125 894	10 071	28 698	7 911	1 564	175	290 733	5 881	2 275	37	79	22	24 096
Oktober	126 480	10 191	32 316	8 671	1 980	223	428 517	8 070	3 016	50	121	33	27 238
November	185 001	14 918	34 627	9 320	2 621	306	231 339	4 294	2 122	34	129	34	28 907
Desember	129 699	10 178	18 116	5 110	1 119	134	19 967	361	378	6	60	16	15 806
1. kvartal	384 864	30 657	68 156	19 155	4 577	542	110 301	2 960	5 200	71	320	87	53 472
2. kvartal	367 296	28 898	62 448	17 740	4 824	592	21 556	474	4 949	66	255	69	47 839
3. kvartal	407 217	32 258	74 986	20 975	4 507	543	333 065	6 765	4 772	75	200	54	60 670
4. kvartal	441 180	35 288	85 059	23 101	5 720	662	679 823	12 726	5 516	91	310	83	71 951
1. tertial	508 844	40 485	88 238	24 881	6 219	743	118 443	3 143	6 890	88	422	115	69 456
2. tertial	524 640	41 256	88 654	25 078	6 125	760	55 746	1 175	5 756	87	274	73	68 430
3. tertial	567 073	45 359	113 757	31 012	7 284	837	970 556	18 607	7 791	128	389	105	96 048
1. halvår	752 161	59 555	130 603	36 896	9 402	1 134	131 857	3 434	10 149	137	575	155	101 311
2. halvår	848 397	67 546	160 045	44 076	10 226	1 206	1 012 888	19 491	10 288	166	510	137	132 622
Året 2013	1 600 557	127 101	290 648	80 971	19 628	2 340	1 144 745	22 925	20 437	303	1 085	293	233 933

Tabell 18 - Norturas andel av tilførslene

(vektprosent)

År	Gris	Storfe	Kalv	Sau/Lam	Geit/Kje	Hest	slakting 4-beinte	Egg	Kylling	Kalkun
1981	76,3	79,2	69,9	75,0	70,3	60,0	77,2			
1983	77,7	79,4	75,2	76,6	71,3	62,0	78,1	81,7		
1985	78,4	79,2	74,7	77,4	72,2	56,2	78,4	82,1		
1986	78,7	79,3	73,3	78,1	72,5	48,6	78,7	83,2		
1987	78,6	79,5	73,9	78,6	73,8	58,8	78,8	82,8	86,5	
1988	79,5	80,0	74,8	79,3	73,5	56,1	79,5	83,0	85,9	80,6
1989	80,0	80,2	69,9	78,3	74,7	55,3	79,7	83,3	86,4	85,0
1990	79,3	79,4	69,7	76,0	73,2	54,5	78,7	83,3	84,9	88,5
1991	78,3	78,3	38,1	74,6	67,8	48,2	77,6	82,1	82,6	92,3
1992	77,3	78,3	65,1	74,0	69,4	46,2	77,1	79,8	80,9	95,6
1993	76,2	78,1	67,2	72,8	69,5	45,6	76,4	76,8	77,7	95,9
1994	76,3	78,0	67,8	73,0	69,9	49,8	76,4	77,6	78,4	93,7
1995	76,1	77,9	67,3	72,4	70,4	50,9	76,2	76,7	76,3	96,3
1996	76,6	77,1	68,4	71,4	71,1	46,7	76,0	74,2	75,1	93,0
1997	76,1	76,5	67,0	72,1	72,7	48,6	75,7	72,8	71,4	95,1
1998	76,6	76,6	65,5	72,0	72,0	46,4	76,0	71,2	84,4	98,4
1999	76,8	76,1	68,5	71,4	71,5	49,7	75,9	67,9	88,2	95,2
2000	76,9	75,8	74,7	71,8	75,7	46,3	75,8	68,7	86,4	93,1
2001	77,9	76,2	79,0	74,2	76,8	46,9	76,7	66,1	83,8	88,6
2002	76,8	76,0	80,3	74,0	79,6	47,5	76,1	66,6	86,8	85,8
2003	75,6	75,6	79,3	73,3	77,0	45,6	75,3	67,0	82,4	89,9
2004	74,7	75,5	80,7	70,1	75,3	46,2	74,5	64,4	82,4	86,8
2005	71,8	74,8	81,6	69,5	73,8	43,9	72,7	63,7	80,5	79,5
2006	70,6	74,6	82,0	70,1	72,5	48,9	72,1	70,3	77,8	76,5
2007	70,6	75,1	83,7	70,6	73,9	49,0	72,3	74,0	77,9	69,3
2008	70,2	75,1	85,3	70,7	71,2	47,6	72,1	73,9	75,1	68,7
2009	69,0	73,0	86,4	70,1	68,7	50,2	70,6	73,1	73,4	71,0
2010	66,4	69,9	85,0	67,3	67,8	49,7	67,8	71,2	73,5	70,6
2011	65,3	68,9	85,5	65,6	69,8	44,4	66,7	71,9	73,2	68,3
2012	65,2	69,5	86,3	66,2	63,8	38,2	66,9	69,0	72,8	69,7
2013	64,5	70,3	85,2	66,4	69,9	41,7	66,9	66,6	72,3	65,2

Norturas markedsandel - tilførsler



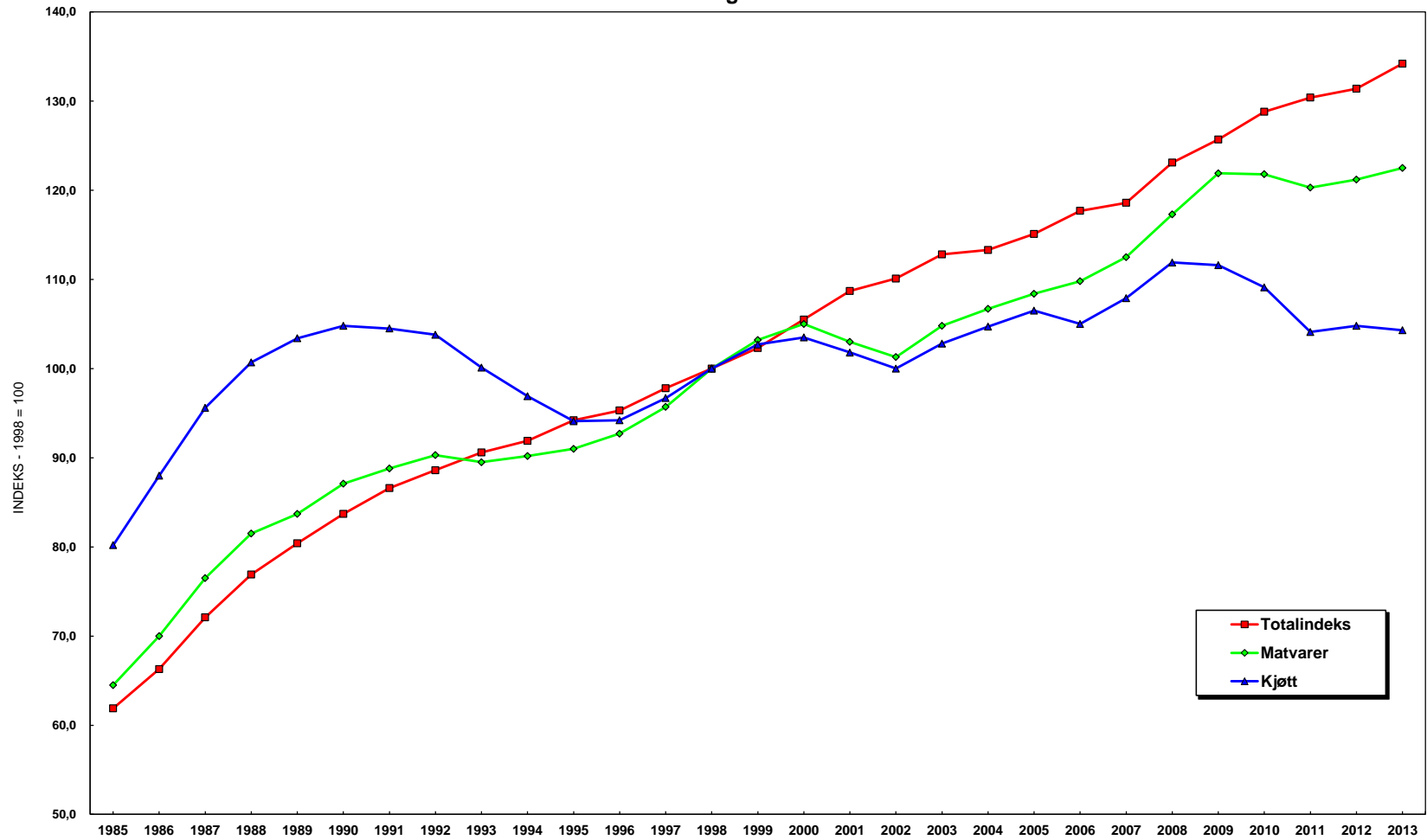
Tabell 19 - Samletabell konsumprisindeks, salgsproduksjon, engrossalg og forbruk for årene 1985-2013

	1985	1986	1987	1988	1989	1990	1991	1992	1993	1994	1995	1996	1997	1998	1999	2000	2001	2002	2003	2004	2005	2006	2007	2008	2009	2010	2011	2012	2013
KONSUMPRISINDEKS																													
Kjøtt	80,2	88,0	95,6	100,7	103,4	104,8	104,5	103,8	100,1	96,9	94,1	94,2	96,7	100,0	102,7	103,5	101,8	100,0	102,8	104,7	106,5	105,0	107,9	111,9	111,6	109,1	104,1	104,8	104,3
Fisk	64,8	71,5	82,0	88,6	91,1	93,1	95,1	95,0	94,3	93,5	93,6	94,3	96,3	100,0	106,8	112,0	113,5	112,7	114,6	115,1	117,2	117,4	119,1	124,0	128,9	128,9	133,7	136	136,8
Matvarer	64,5	70,0	76,5	81,5	83,7	87,1	88,8	90,3	89,5	90,2	91,0	92,7	95,7	100,0	103,2	105,0	103,0	101,3	104,8	106,7	108,4	109,8	112,5	117,3	121,9	121,8	120,3	121,2	122,5
Totalindeks	61,9	66,3	72,1	76,9	80,4	83,7	86,6	88,6	90,6	91,9	94,2	95,3	97,8	100,0	102,3	105,5	108,7	110,1	112,8	113,3	115,1	117,7	118,6	123,1	125,7	128,8	130,4	131,4	134,2
SALGSPRODUKSJON (Mill. kg.)																													
Storfe	70,5	72,0	73,8	73,5	73,8	80,2	77,8	82,1	80,9	84,7	82,8	83,9	86,9	89,8	93,8	88,0	83,1	82,9	82,7	84,0	84,9	85,1	82,2	84,2	82,9	81,6	79,5	75,6	81,0
Kalv	2,3	2,1	2,4	1,8	1,3	1,3	1,2	1,3	1,9	1,8	1,2	1,1	1,0	0,8	1,5	2,3	2,2	2,3	2,1	2,0	2,0	2,0	2,0	1,9	1,6	1,6	1,8	2,1	2,3
Sau/lam	23,0	23,7	23,9	22,7	22,3	22,7	22,1	22,8	24,0	24,7	24,8	23,8	24,2	23,0	22,5	23,1	24,0	24,6	23,9	25,5	25,3	24,6	22,9	23,7	23,5	23,9	22,9	22,3	22,9
Svin	83,0	84,4	91,7	88,9	83,0	82,4	84,3	90,3	89,3	90,4	95,1	102,4	104,5	105,5	108,3	102,0	108,0	103,3	105,4	112,9	112,3	115,9	117,4	122,4	123,4	128,5	130,5	131,2	127,1
Hest, geit	1,0	1,0	1,1	1,1	1,1	1,1	1,2	1,2	1,2	1,2	1,0	1,0	0,9	0,9	0,9	0,8	0,9	0,9	0,8	0,8	0,7	0,7	0,6	0,6	0,7	0,7	0,7	0,6	0,6
Sum	179,8	183,2	192,8	188,0	181,6	187,8	186,9	197,7	197,3	202,7	204,9	212,2	217,5	220,0	227,1	216,1	218,3	214,0	214,9	225,3	225,3	228,4	225,0	232,8	232,0	236,2	235,4	231,9	233,9
Kylling	8,3	9,2	10,4	13,0	14,4	14,8	15,2	17,5	16,4	19,3	21,1	24,5	26,3	24,9	29,5	35,2	34,6	38,0	40,5	44,5	47,2	52,9	61,0	73,0	68,6	72,7	73,6	79,3	91,8
Kalkun	1,4	1,3	1,5	1,8	2,2	1,7	1,6	1,9	3,1	3,1	4,0	4,8	3,9	3,5	4,3	4,6	4,7	5,1	5,9	6,8	6,4	7,0	7,1	8,8	10,2	8,5	9,2	9,9	9,9
Egg	42,4	42,1	42,6	44,5	43,4	43,2	44,1	45,4	46,3	46,7	45,8	45,9	45,4	44,2	45,0	44,3	45,1	44,5	46,3	48,5	46,7	46,5	48,6	51,3	54,1	55,1	55,1	58,1	59,491
FORBRUK PR. INN- BYGGER (KG.)																													
Storfe	17,1	18,2	17,4	18,2	16,8	17,6	18,1	17,9	18,6	19,5	19,6	20,1	19,9	20,3	20,3	20,2	19,8	19,7	19,7	19,9	19,4	19,2	20,0	20,1	18,5	18,6	18,6	19	18,6
Kalv	0,6	0,5	0,6	0,4	0,3	0,3	0,3	0,3	0,4	0,5	0,3	0,2	0,2	0,2	0,3	0,5	0,5	0,5	0,5	0,5	0,5	0,5	0,4	0,4	0,4	0,4	0,4	0,4	0,5
Sau/lam	5,9	5,4	5,8	5,2	6,0	5,6	5,3	5,5	5,7	5,5	6,0	5,2	5,6	5,5	5,3	5,4	5,0	5,4	5,8	5,8	6,1	5,7	5,6	6,0	5,2	5,1	5,1	5,1	5,3
Svin	20,3	20,6	20,7	20,0	19,0	19,7	20,0	20,0	21,5	22,1	23,0	23,7	24,0	23,9	22,8	23,1	24,3	23,4	23,8	24,2	24,8	24,8	26,9	26,0	25,9	26,3	26,3	25,6	24,9
Hest, geit	0,3	0,3	0,3	0,3	0,3	0,3	0,3	0,3	0,3	0,3	0,2	0,2	0,2	0,2	0,2	0,2	0,2	0,2	0,2	0,2	0,2	0,2	0,1	0,1	0,1	0,1	0,1	0,2	0,2
Totalt	44,2	44,9	44,6	44,0	42,5	43,4	44,0	44,0	46,5	47,8	49,1	49,4	49,8	50,1	48,9	49,4	49,9	49,3	49,9	50,5	50,9	50,3	53,1	52,6	50,0	50,5	50,5	50,3	49,5
Fjørfe kjøtt					4,6					6,2	6,4	6,9	7,4	7,7	8,3	8,8	9,9	10,2	11,1	11,7	12,6	13,5	14,9	16,6	17,7	16,9	17,5	18,4	20,25
Egg					11,3				11,0	10,8	10,6	10,4	10,5	10,5	10,3	10,3	10,4	10,9	10,9	11,1	10,7	11,1	11,6	11,6	12,0	11,9	11,9	12,7	12,5

Kilder: Norsk Institutt for Landbruksøkonomisk Forskning og Statistisk Sentralbyrå

KONSUMPRISINDEKS

Utvikling siden 1985



Kilde: Statistisk Sentralbyrå