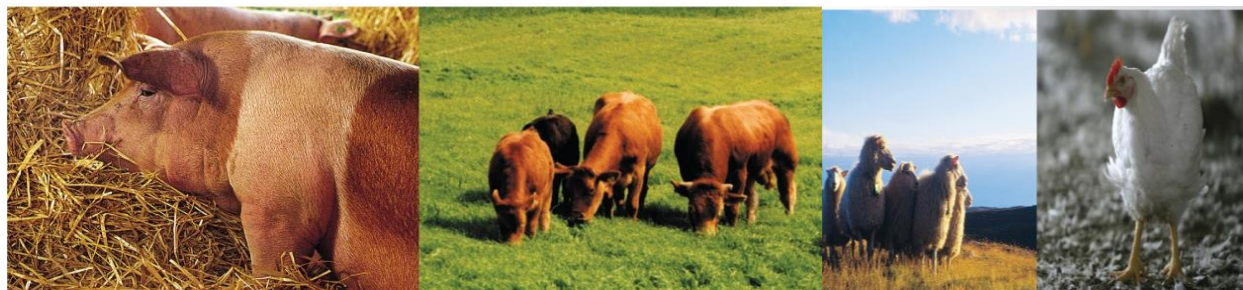


# Kjøtt- og egg- markedet 2014



# INNHOLDSFORTEGNELSE

Tabell/figur-  
nummer

1	Tilførsler gris, småfe, storfe i antall og kg
2	Tilførsler egg og fjørfekjøtt i antall og kg
3	Gjennomsnittsvæker for gris, småfe, storfe
4	Gjennomsnittsvæker og tilførsler for fjørfekjøtt
5	Tilførsler av gris fordelt på vektgrupper
6	Tilførsler av gris fordelt på kjøttprosent
7	Tilførsler av all okse fordelt på vektgrupper
8	Tilførsler av all okse fordelt på klasse
9	Tilførsler av lam fordelt på vektgrupper
10	Tilførsler av lam fordelt på klasse
11	Fordeling innen de enkelte dyregrupper
12	Salgsproduksjon og engrossalg
13	Markedsbalanse
14a	Lager på fryseri ved utgangen av måneden
14b	Regulering ved innfrysning
14c	Uttak fra fryseri
15	Reguleringseksport
16	Import
17	Salgsproduksjon
18	Forbruk av kjøtt og egg
	Diagram
19	Registrert salgsproduksjon
20	Norturas andel av tilførslene
21	Samletabell konsumprisindex, salgsproduksjon, engrossalg og forbruk
	Diagram

# Tabell 1 - Tilførsler i Nortura

Antall og kg

Avregningsundertype	Varekategori	År mottatt (regnsl Verdier)							
		2012		2013		2014		Endring ift 2013	
		Antall	Vekt	Antall	Vekt	Antall	Vekt	Antall	Vekt
Gris	PURKE	44 277	6 396 241	42 703	6 162 486	44 146	6 313 768	103,4 %	102,5 %
	RÅNE	7 021	623 492	6 178	559 515	5 853	540 745	94,7 %	96,6 %
	SLAKTEGRIS	1 004 038	78 643 662	998 112	75 043 684	981 585	75 669 875	98,3 %	100,8 %
<b>Gris Totalt</b>		<b>1 055 335</b>	<b>85 663 395</b>	<b>1 046 993</b>	<b>81 765 685</b>	<b>1 031 584</b>	<b>82 524 387</b>	<b>98,5 %</b>	<b>100,9 %</b>
Småfe	DIELAM	1	16			1	20	-	-
	GEIT	7 186	139 760	9 904	190 111	6 980	142 297	70,5 %	74,8 %
	KJE	5 317	37 732	5 203	37 692	6 517	50 939	125,3 %	135,1 %
	LAM	628 003	11 736 090	651 796	12 020 434	668 814	12 790 879	102,6 %	106,4 %
	SAU	79 259	2 502 251	82 037	2 625 507	78 706	2 534 152	95,9 %	96,5 %
	UNG SAU	23 115	592 356	24 321	637 403	23 050	609 721	94,8 %	95,7 %
	VÆR	4 299	178 535	4 466	185 334	4 384	182 074	98,2 %	98,2 %
<b>Småfe Totalt</b>		<b>747 180</b>	<b>15 186 740</b>	<b>777 727</b>	<b>15 696 481</b>	<b>788 452</b>	<b>16 310 082</b>	<b>101,4 %</b>	<b>103,9 %</b>
Storfe	ALL KU	80 971	21 512 203	90 061	24 219 584	81 235	21 872 140	90,2 %	90,3 %
	ALL OKSE	95 415	27 962 989	97 811	29 124 184	95 538	28 745 973	97,7 %	98,7 %
	KALV	15 308	1 809 474	16 726	2 020 036	15 616	1 909 208	93,4 %	94,5 %
	KASTRAT	1 344	332 554	1 559	396 807	1 565	404 998	100,4 %	102,1 %
	KVIGE	13 994	2 868 661	15 723	3 286 514	14 729	3 165 071	93,7 %	96,3 %
<b>Storfe Totalt</b>		<b>207 032</b>	<b>54 485 880</b>	<b>221 880</b>	<b>59 047 125</b>	<b>208 683</b>	<b>56 097 389</b>	<b>94,1 %</b>	<b>95,0 %</b>
<b>Totalsum</b>		<b>2 009 547</b>	<b>155 336 015</b>	<b>2 046 600</b>	<b>156 509 291</b>	<b>2 028 719</b>	<b>154 931 859</b>	<b>99,1 %</b>	<b>99,0 %</b>

# Tabell 2 - Tilførsler i Nortura

Antall og kg

Radetiketter	Kolonnetiketter 2012		2013		2014		Endring ift 2013	
	Antall	Vekt	Antall	Vekt	Antall	Vekt	Antall	Vekt
Egg	635 587 455	40 088 449	626 958 369	39 591 446	664 343 781	41 965 187	106,0 %	106,0 %
Kylling	47 303 162	58 390 357	53 033 853	66 945 685	54 409 626	67 577 607	102,6 %	100,9 %
Kalkun	821 719	6 969 507	717 542	6 515 606	788 248	7 312 273	109,9 %	112,2 %
<b>Totalsum</b>	<b>683 712 336</b>	<b>105 448 313</b>	<b>680 709 764</b>	<b>113 052 737</b>	<b>719 541 655</b>	<b>116 855 067</b>		

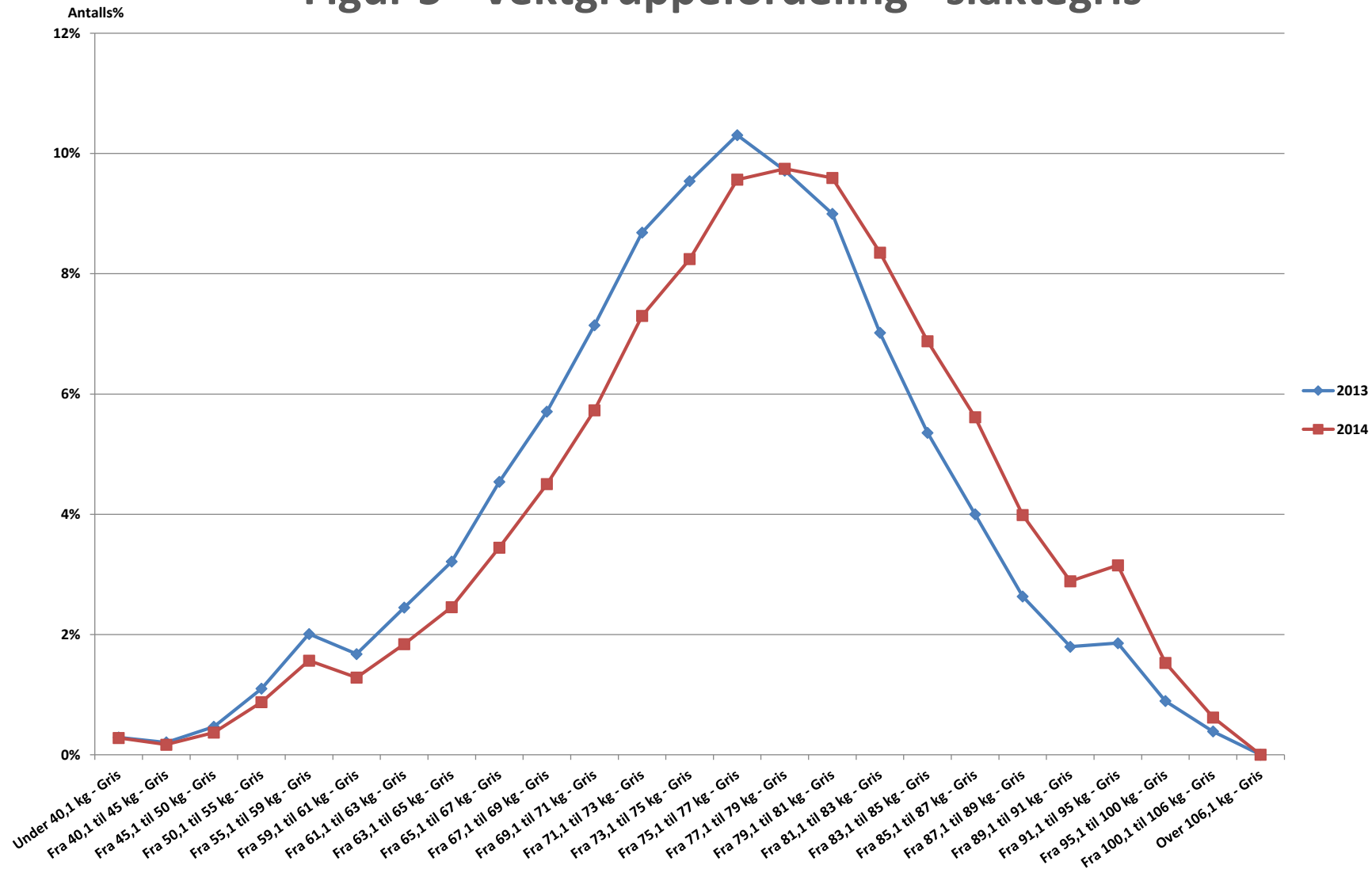
## Tabell 3 - Gjennomsnittsvекter i Nortura

Gj snitt vekt Avregningsundertype	Varekategori	År mottatt (regnskap)		
		2012	2013	2014
<b>Gris</b>	PURKE	144,46	144,31	143,02
	RÅNE	88,80	90,57	92,39
	SLAKTEGRIS	78,33	75,19	77,09
<b>Gris Totalt</b>		<b>81,17</b>	<b>78,10</b>	<b>80,00</b>
<b>Småfe</b>	DIELAM	16,30		20,40
	GEIT	19,45	19,20	20,39
	KJE	7,10	7,24	7,82
	LAM	18,69	18,44	19,12
	SAU	31,57	32,00	32,20
	UNG SAU	25,63	26,21	26,45
	VÆR	41,53	41,50	41,53
<b>Småfe Totalt</b>		<b>20,33</b>	<b>20,18</b>	<b>20,69</b>
<b>Storfe</b>	ALL KU	265,68	268,92	269,25
	ALL OKSE	293,07	297,76	300,89
	KALV	118,20	120,77	122,26
	KASTRAT	247,44	254,53	258,78
	KVIGE	204,99	209,03	214,89
<b>Storfe Totalt</b>		<b>263,18</b>	<b>266,12</b>	<b>268,82</b>

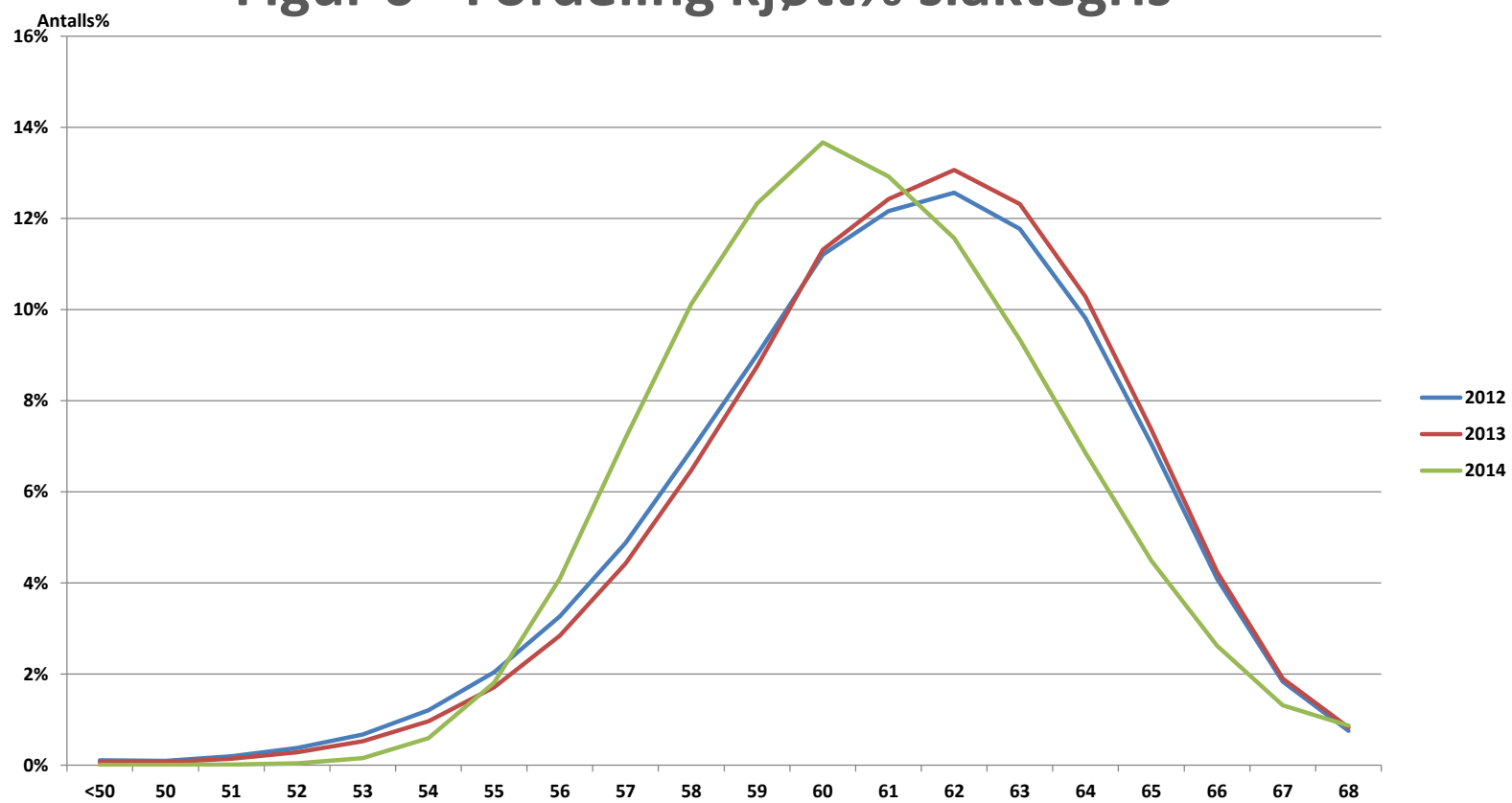
## Tabell 4 - Fjørfoeslakting i Nortura

Varehovedkategori1	År mottatt (regnskap)		Verdier		2013		2014	
	2012	2012	2013	2013	2014	2014	2014	
	Gj snitt vekt	Vekt	Gj snitt vekt	Vekt	Gj snitt vekt	Vekt	Gj snitt vekt	Vekt
Kylling	1,23	58 390 357	1,26	66 945 685	1,24	67 577 607		
Kalkun	8,27	6 969 507	8,85	6 515 606	8,94	7 312 273		
	<b>1,36</b>	<b>65 359 864</b>	<b>1,37</b>	<b>73 461 291</b>	<b>1,36</b>	<b>74 889 880</b>		

# Figur 5 - Vektgruppefordeling - slaktegris



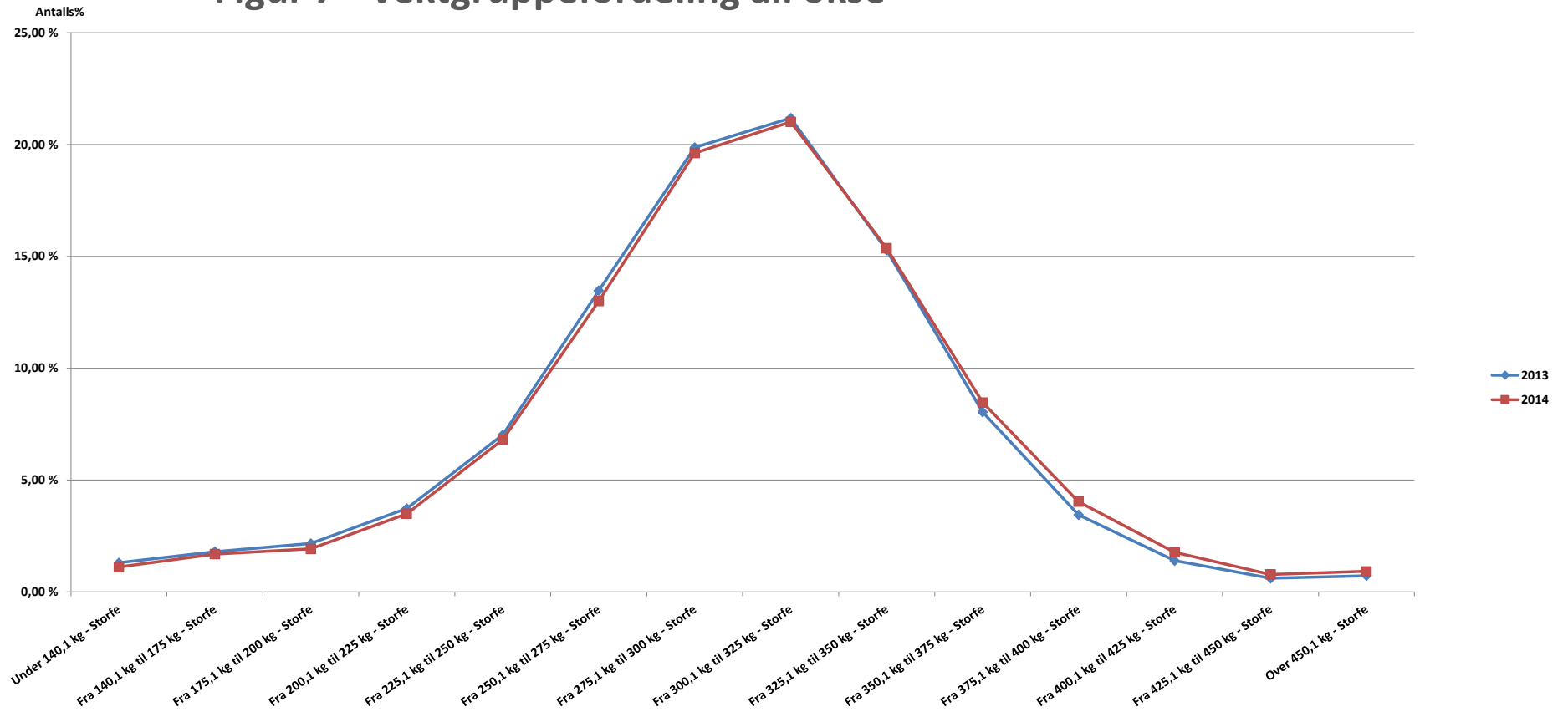
## Figur 6 - Fordeling kjøtt% slaktegris



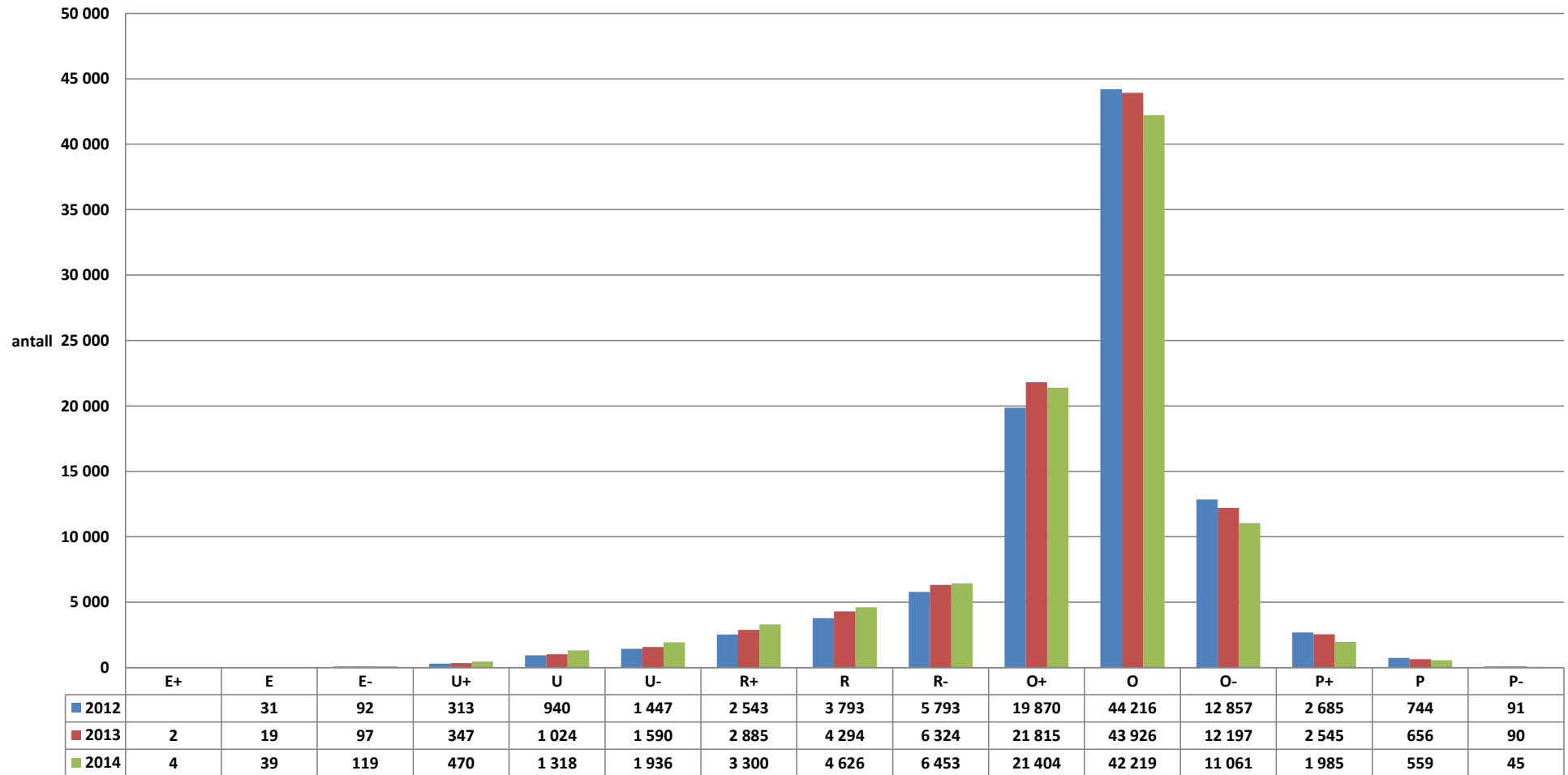
År	Gjennomsnittlig kjøtt%
2012	61,12
2013	61,30
2014	60,61



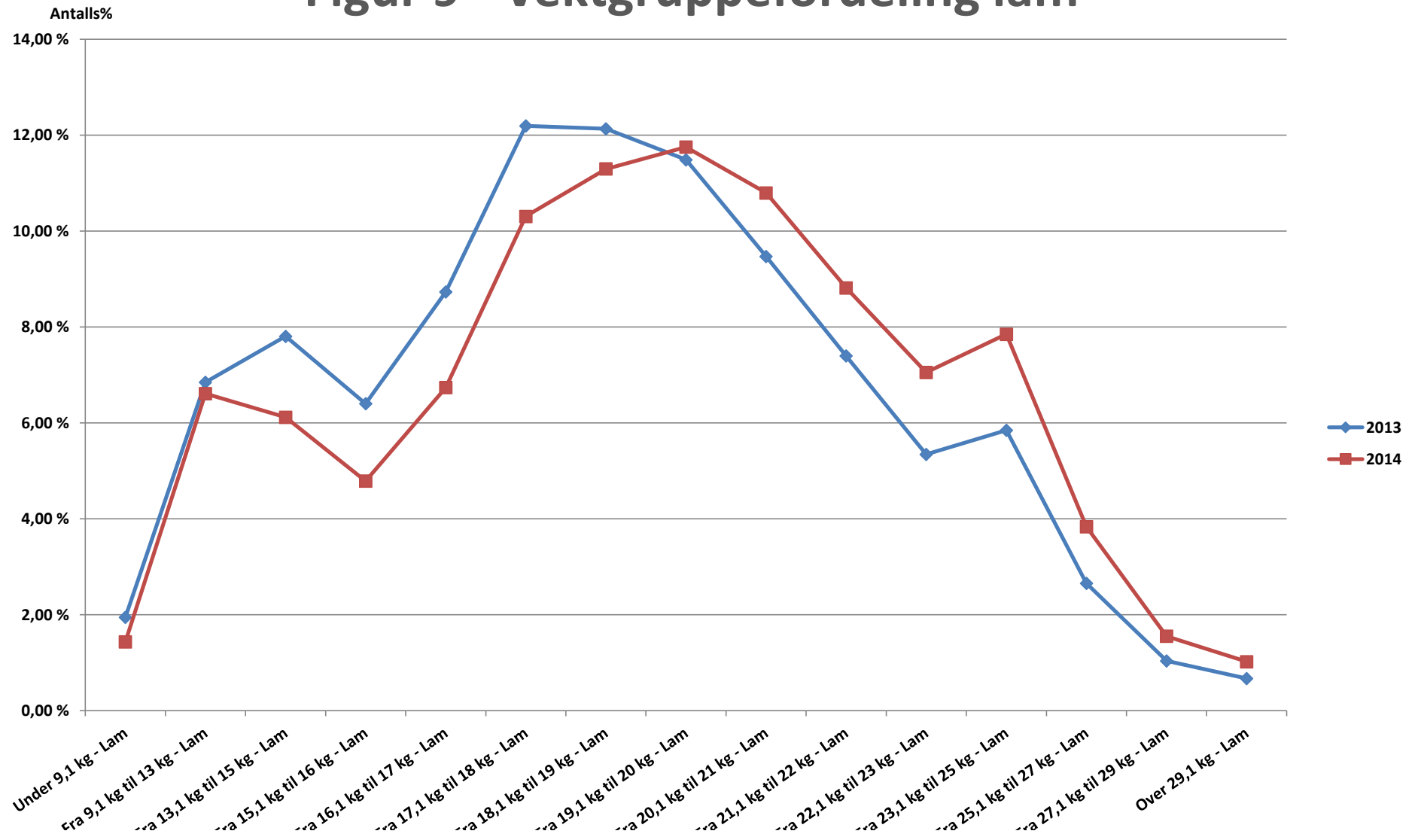
# Figur 7 - Vektgruppefordeling all okse



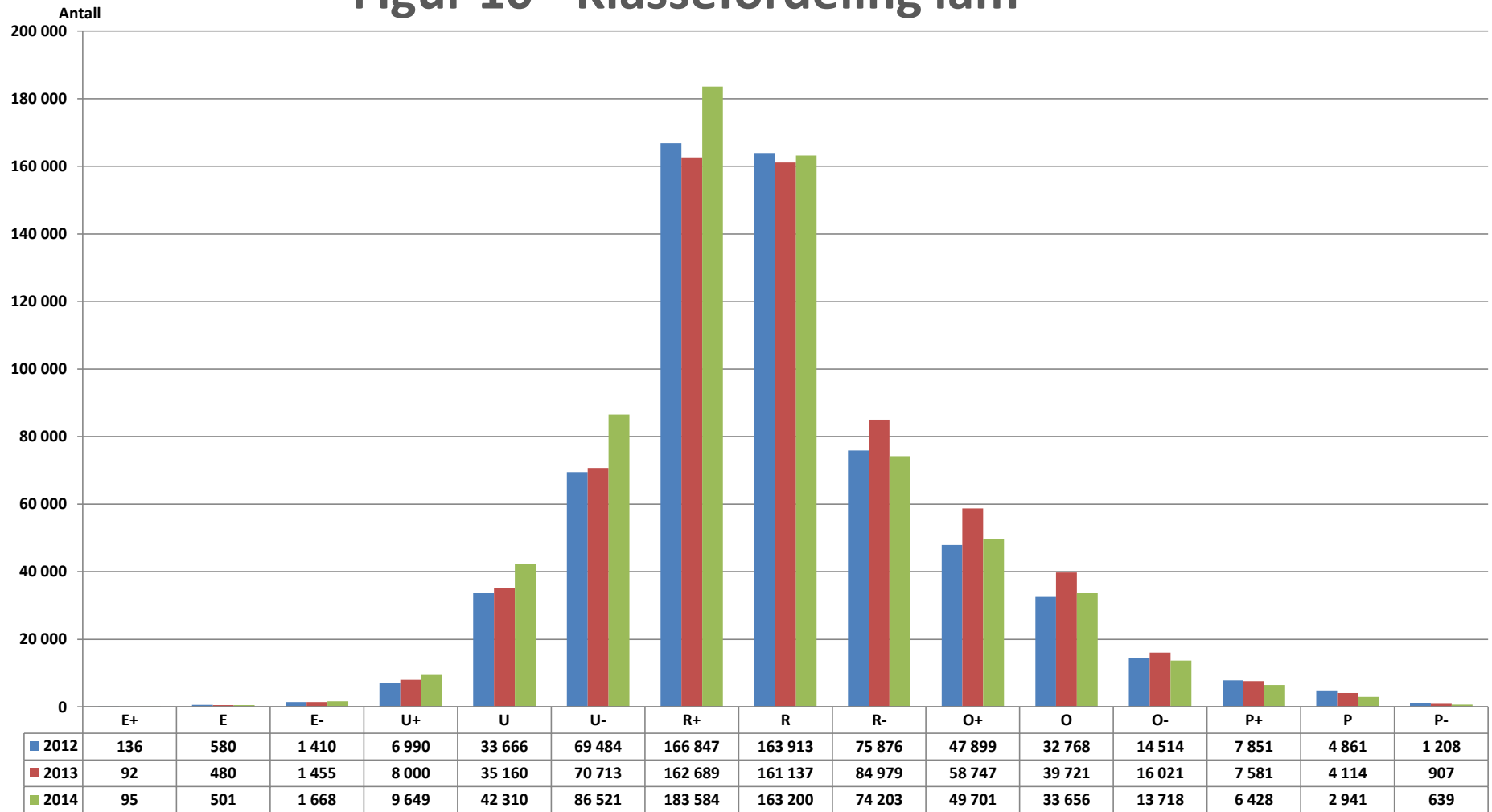
## Figur 8 - Klassefordeling all okse



# Figur 9 - Vektgruppefordeling lam



# Figur 10 - Klassefordeling lam



# Tabell 11

## Fordeling innen dyregrupper

<b>Gris</b>	<b>Antalls%</b>	<b>Vekt%</b>
PURKE	4,3 %	7,7 %
RÅNE	0,6 %	0,7 %
SLAKTEGRIS	95,2 %	91,7 %

<b>Storfe</b>	<b>Antalls%</b>	<b>Vekt%</b>
ALL KU	38,9 %	39,0 %
ALL OKSE	45,8 %	51,2 %
KALV	7,5 %	3,4 %
KASTRAT	0,7 %	0,7 %
KVIGE	7,1 %	5,6 %

<b>Sau/lam</b>	<b>Antalls%</b>	<b>Vekt%</b>
DIELAM	0,0 %	0,0 %
LAM	86,3 %	79,4 %
SAU	10,2 %	15,7 %
UNG SAU	3,0 %	3,8 %
Vær	1 %	1 %

<b>Geit/kje</b>	<b>Antalls%</b>	<b>Vekt%</b>
GEIT	51,7 %	73,6 %
KJE	48,3 %	26,4 %

## Tabell 12 - Salgsproduksjon og engrossalg

År 2014	Reg. salgs- produksjon	Indeks	Eksport	Import	Engros- salg	Indeks
Gris	128 548	101	2 207	3 478	131 413	103
Storfe	76 233	94	0	13 265	91 675	97
Kalv	2 201	94	0	0	2 201	94
Sau/lam	23 619	103	0	2 415	25 756	98
Geit/kje	252	83	0	0	252	83
Hest	152	52	0	0	152	52
Kylling	93 500	102	0	286	91 900	99
Kalkun	10 600	108	0	0	10 700	108
Egg	60 454	102	0	330	60 587	103

## Tabell 13- Markedsbalanse per år

### Storfe

År	Tilførsler	Importkvote	Engrossalg	Balanse	Adm. og annen import	Markedsdekning inkl. adm.import
2009	84500	5400	91300	-1400	3100	1700
2010	83150	6200	90850	-1500	325	-1200
2011	81300	6000	93800	-6400	5500	-950
2012	77700	6600	97100	-12800	12800	0
2013	83300	7340	96700	-6100	8300	2200
2014	78400	7570	93900	-7900	5700	-2200

\*Omfatter bl.a. SACU-import på 4.921 tonn storfekjøtt omregnet m/ben samt WTO-, EU- og GSP-kvoter.

### Sau/lam

År	Tilførsler	Importkvote	Engrossalg	Balanse	Adm. og annen import	Markedsdekning inkl. adm.import
2009	23500	1150	24300	350	100	450
2010	23900	1400	26000	-700	0	-700
2011	22900	1000	24500	-600	600	0
2012	22300	900	25100	-1900	1850	-50
2013	22900	1034	26200	-2250	2200	-100
2014	23600	900	25800	-1300	1500	300

\*Fra Island: 600 tonn. WTO-kvoter på 206 tonn og 78 tonn SACU m/ben.

### Gris

År	Tilførsler	Importkvote	Engrossalg	Balanse	Adm. og annen import	Markedsdekning inkl. adm.import
2009	123400	1375	124100	700	-	-
2010	128500	1400	127700	2200	429	2600
2011	130500	950	129900	1500	1000	2500
2012	131250	1600	128250	4600	200	4800
2013	127100	1870	128100	950	1900	2850
2014	128500	1750	131400	-1100	1700	600

\*Spekk og småflesk utgjør om lag 1.050 tonn og 700 tonn av WTO/EU-kvoter.

### Egg

År	Tilførsler	Importkvote	Engrossalg	Balanse
2009	54100	462	53500	1000
2010	55050	71	54700	400
2011	55100	1400	56500	0
2012	58100	1200	58200	1100
2013	59500	224	59000	700
2014	60500	330	60600	200

\*Import på 330 tonn. (WTO-kvoter på 1.295 tonn og EU-kvoter på 290 tonn skallegg).

## Tabell 14 a - Lager på fryseri ved utgangen av måneden

(TONN)

2014	Gris	Storfe	Kalv	Sau/Lam	Ialt	Herav stykket og prod.kjøtt	Egg
Pr. 1/1-14	1 791	2 176	0	0	3 967	1 495	104
Januar	2 445	2 131	0	0	4 576	1 265	199
Februar	2 148	2 185	0	0	4 334	936	95
Mars	1 871	1 781	0	0	3 652	777	241
April	1 489	1 202	0	0	2 691	593	148
Mai	1 255	857	0	0	2 112	478	0
Juni	785	475	0	0	1 260	311	0
Juli	373	50	0	0	423	345	262
August	360	-0	0	0	359	360	487
September	470	-0	0	0	470	471	260
Oktober	309	-0	0	0	309	310	180
November	218	-0	0	111	329	219	52
Desember	198	-0	0	278	475	198	317
Pr. 1/1-13	2 715	0	0	-	2 715	1 033	391
Pr. 1/1-12	617	-	0	65	682	617	62
Pr. 1/1-11	122	954	0	74	1 150	101	75



## Tabell 14 b - Regulering ved innfrysing i 2014

(TONN)

2014	Gris	Storfe	Kalv	Sau/Lam	Ialt	Herav stykket og prod.kjøtt
Januar	1 094	0	0	0	1 094	209
Februar	335	229	0	0	564	271
Mars	85	0	0	0	85	85
April	0	0	0	0	0	0
Mai	143	0	0	0	143	143
Juni	38	0	0	0	38	38
Juli	86	3	0	0	89	86
August	15	2	0	0	17	35
September	171	0	0	0	171	171
Oktober	0	0	0	0	0	0
November	0	0	0	113	113	0
Desember	0	0	0	177	177	0
I alt 2014	1 966	234	0	290	2 490	1 039
I alt 2013	6 283	2 411	0	0	8 695	1 766
I alt 2012	6 989	0	0	4	6 993	2 058
I alt 2011	4 565	396	0	90	3 748	910

## Tabell 14 c - Uttak fra fryseri i 2014

(TONN)

2014	Gris	Storfe	Kalv	Sau/Lam	Ialt	Herav stykket og prod.kjøtt
Januar	439	45	0	0	484	439
Februar	632	175	0	0	807	601
Mars	363	404	0	0	767	245
April	382	579	0	0	961	183
Mai	377	345	0	0	721	258
Juni	507	382	0	0	890	205
Juli	498	427	0	0	926	52
August	28	52	0	0	80	19
September	60	0	0	0	60	60
Oktober	161	0	0	0	161	161
November	91	0	0	2	93	91
Desember	20	0	0	10	30	20
I alt 2014	3 559	2 410	0	12	5 982	2 335
I alt 2013	7208	235	0	0	7443	1304
I alt 2012	5236	0	0	69	5305	1642
I alt 2011	4 071	1 350		98	5 518	394

## Tabell 15 - Reguleringseksport

(TONN)

2014	Storfe	Kalv	Sau/lam	Gris	Egg
Januar				642	-
Februar				541	-
Mars				122	-
April				300	-
Mai				201	-
Juni				102	-
Juli				19	-
August				20	-
September				78	-
Oktober				102	-
November				59	-
Desember				20	-
1. tertial	-	-	-	1 605	-
2. tertial	-	-	-	343	-
3. tertial	-	-	-	259	-
I alt 2014	-	-	-	2 207	-
2013	-	-	-	3 772	526
2012	-	-	-	2 713	215
2011	-	-	-	2 022	85
2010	-	-	-	3 099	550

## Tabell 16 - Import

(TONN)

År	Svin	svinefett	storfe	sau/lam
2010	0,69	0,71	4,88	1,11
2011	0,30	0,63	8,06	1,23
2012	0,65	0,81	14,40	1,99
2013	1,25	0,49	12,52	2,89
2014	0,84	0,56	9,28	2,24

\*tabellen inneholder all import innen for hvert dyreslag,  
men det er hovedsakelig import på kvoter og administrert tollnedsettelse.

## Tabell 17 - Salgsproduksjon, hele landet

(tonn)

År	Storfe	Kalv	Gris *	Sau/Lam	Geit/Kje	Hest	I alt
1959	40 000	4 835	37 143	9 907	165	2 236	94 286
1969	50 030	4 786	57 966	13 092	217	1 899	127 990
1979	68 917	1 862	76 582	17 779	258	750	166 148
1989	73 751	1 330	83 042	22 332	331	798	181 584
1990	80 218	1 274	82 431	22 713	331	783	187 750
1991	77 832	1 222	84 305	22 143	321	857	186 680
1992	82 095	1 322	90 297	22 764	322	909	197 709
1993	80 908	1 882	89 324	23 969	325	871	197 279
1994	84 680	1 778	90 386	24 668	329	823	202 664
1995	82 757	1 236	95 085	24 767	324	718	204 887
1996	83 851	1 077	102 413	23 844	313	656	212 154
1997	86 923	995	104 515	24 025	316	589	217 363
1998	89 842	834	105 479	22 950	298	618	220 021
1999	93 847	1 514	108 349	22 515	265	607	227 097
2000	87 958	2 284	102 008	23 051	257	588	216 146
2001	83 147	2 247	108 019	23 972	241	639	218 265
2002	82 851	2 321	103 342	24 572	242	637	213 965
2003	82 723	2 098	105 395	23 886	241	568	214 911
2004	84 035	2 024	112 936	25 542	222	532	225 291
2005	84 919	1 995	112 283	25 359	246	461	225 263
2006	85 142	2 043	115 939	24 550	272	416	228 361
2007	82 154	2 009	117 373	22 864	251	376	225 027
2008	84 214	1 897	122 367	23 677	285	363	232 803
2009	82 863	1 628	123 374	23 462	273	442	232 042
2010	81 559	1 576	128 485	23 892	285	414	236 212
2011	79 505	1 827	130 502	22 901	233	428	235 396
2012	75 642	2 071	131 249	22 288	260	365	231 875
2013	80 971	2 340	127 101	22 925	303	293	233 933
2014	76 233	2 201	128 548	23 619	252	152	231 004

Tabell 18 - Forbruk av kjøtt og egg

ÅR	STORFE		KALV		SAU/LAM		SV.KJØTT 1)		GEIT/KJE		HEST		FJØRFEKJØTT		EGG		SUM KJØTT I ALT	
	Forb. m.kg.	kg.pr. innb.	Forb. m.kg.	kg.pr. innb.	Forb. m.kg.	kg.pr. innb.	Forb. m.kg.	kg.pr. innb.	Forb. m.kg.	kg.pr. innb.	Forb. m.kg.	kg.pr. innb.	Forb. m.kg.	kg.pr. innb.	Forb. m.kg.	kg.pr. innb.	Forb. m.kg.	kg.pr. innb.
1959	40,5	11,4	7,8	2,2	15,1	4,2	50,3	14,2	0,3	0,1	2,2	0,6					116,2	32,7
1969	49,4	12,8	6,5	1,7	18,3	4,7	66,9	17,4	0,3	0,1	1,9	0,5					143,3	37,2
1979	75,3	18,5	2,2	0,5	22,3	5,5	85,1	20,9	0,3	0,1	0,9	0,2					186,1	45,6
1980	77,7	19,0	2,3	0,6	21,9	5,4	88,4	21,6	0,2	0,1	0,9	0,2					191,5	46,9
1981	68,0	16,6	1,6	0,4	19,8	4,8	79,9	19,5	0,3	0,1	0,9	0,2					170,6	41,6
1982	73,2	17,8	2,6	0,6	22,1	5,4	76,0	18,5	0,3	0,1	0,7	0,2					175,0	42,5
1983	65,4	15,9	2,4	0,6	23,6	5,7	80,1	19,4	0,3	0,1	0,7	0,2					172,5	41,8
1984	68,1	16,5	2,3	0,6	23,5	5,7	79,8	19,3	0,4	0,1	0,6	0,2					174,7	42,2
1985	71,1	17,1	2,5	0,6	24,6	5,9	84,1	20,3	0,4	0,1	0,6	0,2					183,4	44,2
1986	76,0	18,2	2,0	0,5	22,4	5,4	85,7	20,6	0,4	0,1	0,7	0,2					187,1	44,9
1987	72,7	17,4	2,3	0,6	24,2	5,8	86,7	20,7	0,4	0,1	0,7	0,2					186,9	44,6
1988	76,4	18,2	1,8	0,4	21,9	5,2	84,1	20,0	0,3	0,1	0,8	0,2					185,3	44,0
1989	71,2	16,8	1,4	0,3	25,4	6,0	80,4	19,0	0,3	0,1	0,8	0,2					179,4	42,5
1990	74,4	17,6	1,3	0,3	23,8	5,6	83,5	19,7	0,4	0,0	0,8	0,2					184,3	43,4
1991	77,0	18,1	1,3	0,3	22,7	5,3	85,5	20,1	0,4	0,1	0,9	0,2					187,7	44,0
1992	76,8	17,9	1,3	0,3	23,5	5,5	85,8	20,0	0,3	0,1	0,9	0,2			47,1	11,0	188,6	44,0
1993	80,2	18,6	1,6	0,4	24,8	5,7	92,8	21,5	0,3	0,1	0,9	0,2			46,7	10,8	200,6	46,5
1994	84,3	19,5	2,1	0,5	24,0	5,5	95,8	22,1	0,3	0,1	0,8	0,2	26,3	6,2	46,1	10,6	233,7	54,0
1995	85,4	19,6	1,4	0,3	26,1	6,0	100,2	23,0	0,3	0,1	0,7	0,2	28,1	6,4	45,3	10,4	242,1	55,5
1996	88,0	20,1	1,0	0,2	22,8	5,2	103,8	23,7	0,3	0,1	0,7	0,2	30,4	6,9	45,8	10,5	247,0	56,4
1997	87,5	19,9	1,1	0,2	24,6	5,6	105,5	24,0	0,3	0,1	0,6	0,1	32,6	7,4	46,1	10,5	252,2	57,2
1998	90,0	20,3	0,8	0,2	24,3	5,5	105,7	23,9	0,3	0,1	0,6	0,1	34,2	7,7	45,6	10,3	255,9	57,8
1999	90,6	20,3	1,3	0,3	23,6	5,3	101,6	22,8	0,3	0,1	0,6	0,1	37,1	8,3	45,8	10,3	255,1	57,2
2000	90,8	20,2	2,3	0,5	24,1	5,4	103,9	23,1	0,3	0,1	0,6	0,1	39,5	8,8	46,2	10,3	261,5	58,2
2001	89,3	19,8	2,4	0,5	22,6	5,0	109,8	24,3	0,2	0,1	0,6	0,1	44,4	9,9	46,3	10,4	269,5	59,7
2002	87,8	19,3	2,4	0,5	25,4	5,6	106,2	23,4	0,2	0,1	0,6	0,1	46,3	10,2	47,2	10,9	269,0	59,3
2003	90,1	19,7	2,2	0,5	25,1	5,5	108,6	23,8	0,2	0,1	0,6	0,1	50,7	11,1	49,9	10,9	277,5	60,8
2004	91,3	19,9	2,1	0,5	26,7	5,8	111,0	24,2	0,2	0,1	0,5	0,1	53,6	11,7	51,0	11,1	285,5	62,2
2005	89,6	19,4	2,1	0,5	28,0	6,1	114,8	24,8	0,2	0,1	0,5	0,1	58,4	12,6	49,4	10,7	293,7	63,5
2006	89,5	19,2	2,1	0,5	26,6	5,7	115,6	24,8	0,3	0,1	0,4	0,1	63,0	13,5	51,5	11,1	297,5	63,8
2007	94,3	20,0	2,1	0,4	26,4	5,6	126,5	26,9	0,3	0,1	0,4	0,1	70,2	14,9	51,4	11,0	320,2	68,0
2008	95,8	20,1	2,0	0,4	28,5	6,0	124,0	26,0	0,3	0,1	0,4	0,1	79,3	16,6	54,4	11,6	330,3	69,3
2009	89,5	18,5	1,7	0,3	24,9	5,2	122,8	25,4	0,3	0,1	0,4	0,1	85,3	17,7	57,8	12,0	325,0	67,2
2010	89,6	18,3	1,6	0,3	26,7	5,5	124,9	25,6	0,3	0,1	0,4	0,1	82,7	16,9	58,1	11,9	326,2	66,7
2011	92,2	18,6	1,9	0,4	25,1	5,1	130,2	26,3	0,2	0,0	0,4	0,1	86,6	17,5	59,1	11,9	336,6	68,0
2012	95,3	19,0	2,1	0,4	25,7	5,1	128,5	25,6	0,3	0,1	0,4	0,1	92,4	18,4	63,5	12,7	344,6	68,7
2013*	94,7	18,6	2,3	0,5	26,9	5,3	126,6	24,9	0,3	0,1	0,4	0,1	102,9	20,3	63,5	12,5	354,1	69,8
2014**	92,7	18,0	2,3	0,4	26,8	5,2	128,9	25,1	0,3	0,1	0,4	0,1	114,4	22,3	64,1	12,5	365,7	71,2

\*) Foreløpige tall \*\*) Prognose

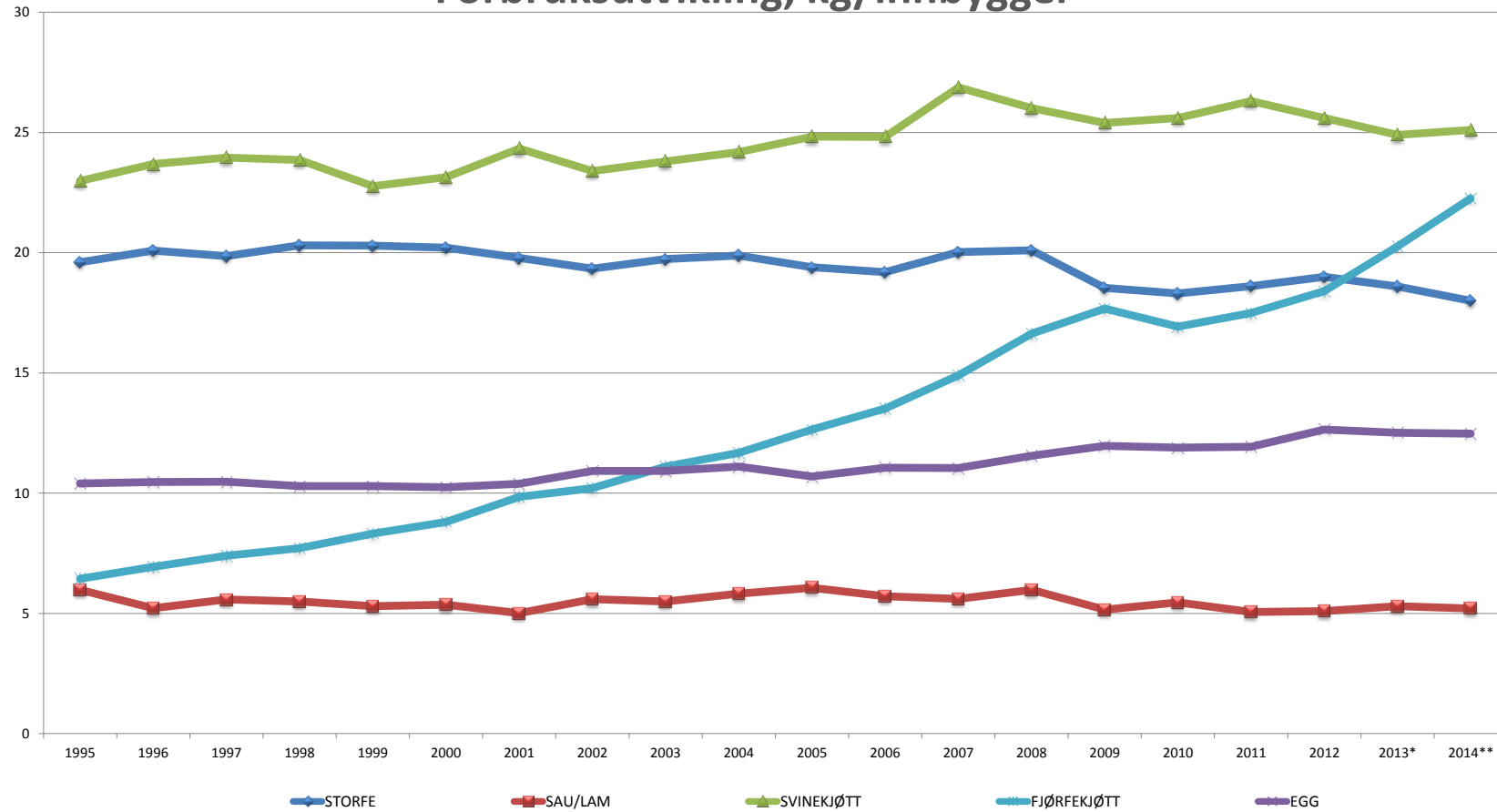
Forbruket pr. innbygger omfatter alt kjøtt, såvel salg som hjemmeforbruk

1) Fra og med 01.01.02. er gris avregnet uten hode og forlab.

Kilde: Norsk Institutt for Landbruksøkonomisk Forskning.

# Forbruksutvikling, kg/innbygger

kg/person



Kilde: Norsk Institutt for Landbruksøkonomisk Forskning

\*) Foreløpige tall

\*\* ) Prognose

**Tabell 19 - Registrert salgsproduksjon, hele landet**

2014	GRIS		STORFE		KALV		SAU/LAM		GEIT/KJE		HEST		SUM
	Antall	Tonn	Antall	Tonn	Antall	Tonn	Antall	Tonn	Antall	Tonn	Antall	Tonn	Tonn
Januar	131 410	10 631	23 476	6 551	1 739	206	53 245	1 515	2 492	46	75	20	18 970
Februar	124 680	9 978	23 351	6 597	1 605	189	32 382	875	1 773	25	41	12	17 675
Mars	127 018	10 132	21 701	6 096	1 715	209	23 483	566	1 724	18	54	15	17 035
April	114 993	9 183	17 251	4 856	1 754	216	11 406	251	2 136	21	39	11	14 538
Mai	125 883	10 212	18 401	5 248	1 649	208	3 971	99	1 191	14	49	14	15 794
Juni	119 361	9 614	20 339	5 833	1 398	180	10 782	190	1 191	16	26	7	15 841
Juli	167 487	13 427	22 096	6 418	1 637	210	9 756	156	675	10	30	8	20 229
August	114 095	9 233	21 258	5 944	1 174	148	36 845	791	1 549	22	23	6	16 145
September	128 346	10 538	26 001	7 235	1 265	149	300 338	6 246	1 146	16	47	13	24 198
Oktober	131 580	10 890	28 253	7 742	1 458	172	421 011	8 256	1 901	25	57	16	27 101
November	174 659	14 517	31 036	8 742	1 856	220	223 618	4 303	2 040	35	70	19	27 836
Desember	125 237	10 191	17 098	4 970	789	94	19 741	369	319	5	41	11	15 641
1. kvartal	383 108	30 742	68 527	19 244	5 059	604	109 110	2 956	5 989	89	170	46	53 681
2.kvartal	360 237	29 008	55 991	15 938	4 801	604	26 159	540	4 518	51	114	32	46 173
3. kvartal	409 927	33 199	69 355	19 597	4 076	507	346 939	7 194	3 370	48	100	28	60 572
4. kvartal	431 476	35 599	76 387	21 454	4 102	486	664 370	12 928	4 260	65	168	46	70 579
1. tertial	498 101	39 925	85 778	24 100	6 812	819	120 516	3 208	8 125	109	209	57	68 218
2. tertial	526 825	42 486	82 094	23 443	5 858	746	61 354	1 237	4 606	62	128	35	68 009
3. tertial	559 822	46 137	102 388	28 689	5 367	636	964 708	19 174	5 406	81	215	59	94 776
1. halvår	743 345	59 750	124 518	35 181	9 859	1 208	135 269	3 497	10 507	139	284	78	99 853
2. halvår	841 403	68 798	145 742	41 051	8 178	993	1 011 309	20 122	7 630	113	268	74	131 150
Året 2014	1 584 748	128 548	270 259	76 233	18 037	2 201	1 146 577	23 619	18 137	252	551	152	231 004

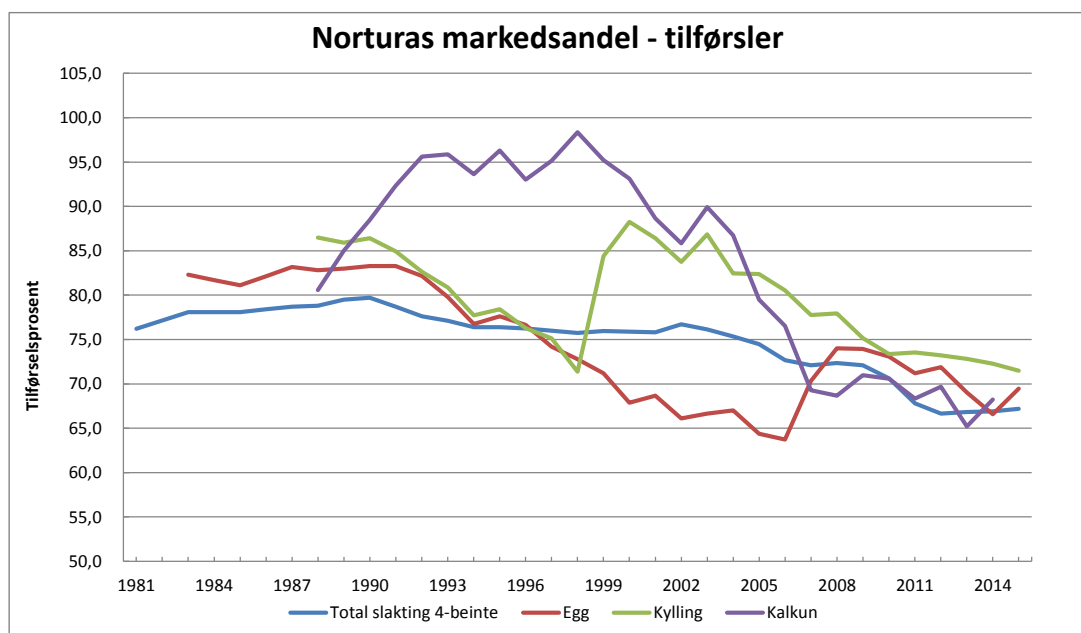


**Tabell 20 - Norturas andel av tilførslene**

(vektprosent)

År	Gris	Storfe	Kalv	Sau/Lam	Geit/Kje	Hest	Øl slaktning 4-beinte	Egg	Kylling	Kalkun
1981	76,3	79,2	69,9	75,0	70,3	60,0	77,2			
1983	77,7	79,4	75,2	76,6	71,3	62,0	78,1	81,7		
1985	78,4	79,2	74,7	77,4	72,2	56,2	78,4	82,1		
1986	78,7	79,3	73,3	78,1	72,5	48,6	78,7	83,2		
1987	78,6	79,5	73,9	78,6	73,8	58,8	78,8	82,8	86,5	
1988	79,5	80,0	74,8	79,3	73,5	56,1	79,5	83,0	85,9	80,6
1989	80,0	80,2	69,9	78,3	74,7	55,3	79,7	83,3	86,4	85,0
1990	79,3	79,4	69,7	76,0	73,2	54,5	78,7	83,3	84,9	88,5
1991	78,3	78,3	38,1	74,6	67,8	48,2	77,6	82,1	82,6	92,3
1992	77,3	78,3	65,1	74,0	69,4	46,2	77,1	79,8	80,9	95,6
1993	76,2	78,1	67,2	72,8	69,5	45,6	76,4	76,8	77,7	95,9
1994	76,3	78,0	67,8	73,0	69,9	49,8	76,4	77,6	78,4	93,7
1995	76,1	77,9	67,3	72,4	70,4	50,9	76,2	76,7	76,3	96,3
1996	76,6	77,1	68,4	71,4	71,1	46,7	76,0	74,2	75,1	93,0
1997	76,1	76,5	67,0	72,1	72,7	48,6	75,7	72,8	71,4	95,1
1998	76,6	76,6	65,5	72,0	72,0	46,4	76,0	71,2	84,4	98,4
1999	76,8	76,1	68,5	71,4	71,5	49,7	75,9	67,9	88,2	95,2
2000	76,9	75,8	74,7	71,8	75,7	46,3	75,8	68,7	86,4	93,1
2001	77,9	76,2	79,0	74,2	76,8	46,9	76,7	66,1	83,8	88,6
2002	76,8	76,0	80,3	74,0	79,6	47,5	76,1	66,6	86,8	85,8
2003	75,6	75,6	79,3	73,3	77,0	45,6	75,3	67,0	82,4	89,9
2004	74,7	75,5	80,7	70,1	75,3	46,2	74,5	64,4	82,4	86,8
2005	71,8	74,8	81,6	69,5	73,8	43,9	72,7	63,7	80,5	79,5
2006	70,6	74,6	82,0	70,1	72,5	48,9	72,1	70,3	77,8	76,5
2007	70,6	75,1	83,7	70,6	73,9	49,0	72,3	74,0	77,9	69,3
2008	70,2	75,1	85,3	70,7	71,2	47,6	72,1	73,9	75,1	68,7
2009	69,0	73,0	86,4	70,1	68,7	50,2	70,6	73,1	73,4	71,0
2010	66,4	69,9	85,0	67,3	67,8	49,7	67,8	71,2	73,5	70,6
2011	65,3	68,9	85,5	65,6	69,8	44,4	66,7	71,9	73,2	68,3
2012	65,2	69,5	86,3	66,2	63,8	38,1	66,8	69,0	72,8	69,7
2013	64,5	70,3	85,2	66,4	69,9	41,7	66,9	66,6	72,3	65,2
2014	64,7	71,0	85,6	67,1	70,0	44,6	67,2	69,5	71,5	68,2

Kilde: Landbruksdirektoratet

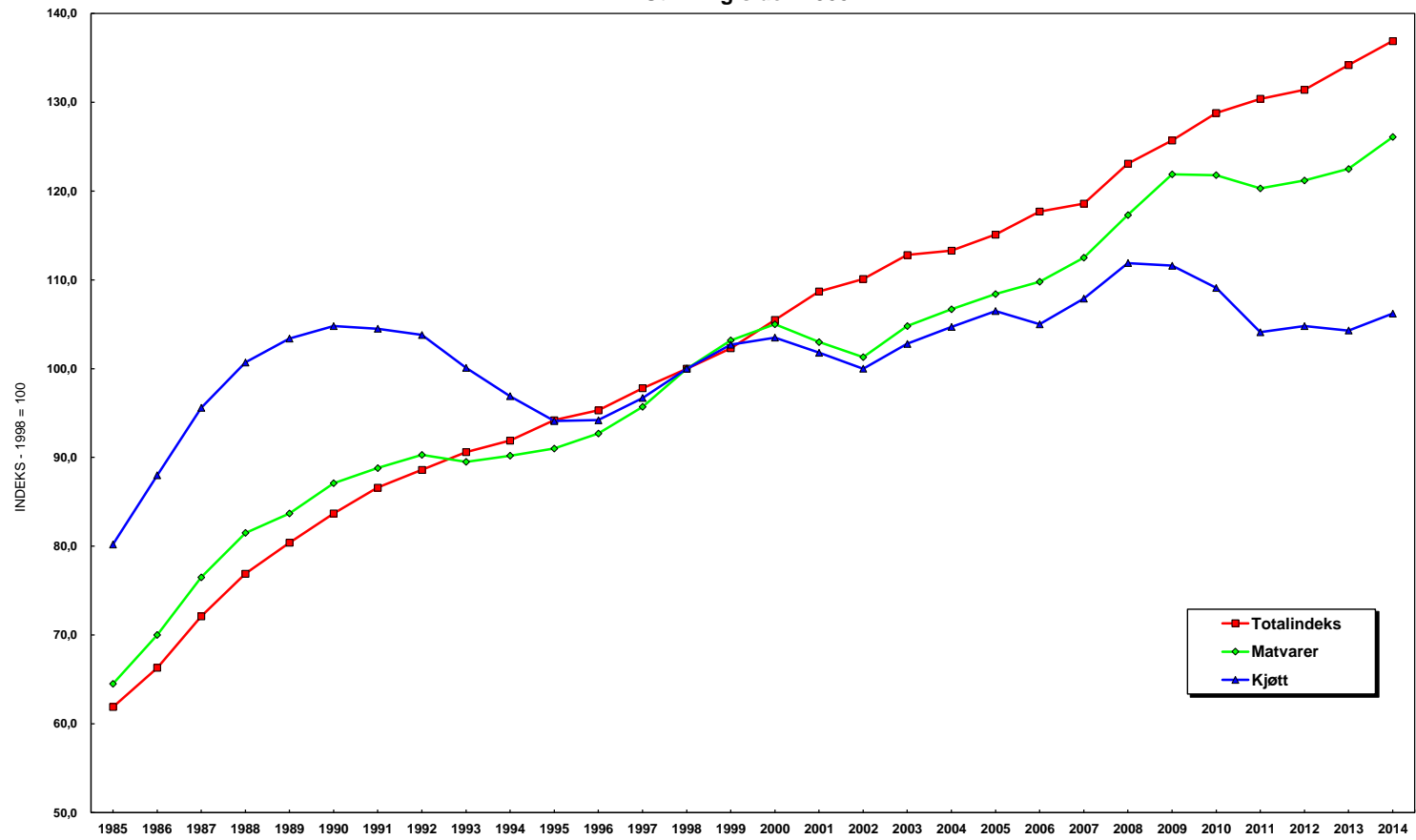


**Tabell 21 - Samletabell konsumprisindeks, salgsproduksjon, engrossalg og forbruk for årene 1985-2013**

	1985	1986	1987	1988	1989	1990	1991	1992	1993	1994	1995	1996	1997	1998	1999	2000	2001	2002	2003	2004	2005	2006	2007	2008	2009	2010	2011	2012	2013	2014	
<b>KONSUMPRISINDEKS</b>																															
Kjøtt	80,2	88,0	95,6	100,7	103,4	104,8	104,5	103,8	100,1	96,9	94,1	94,2	96,7	100,0	102,7	103,5	101,8	100,0	102,8	104,7	106,5	105,0	107,9	111,9	111,6	109,1	104,1	104,8	104,3	106,2	
Fisk	64,8	71,5	82,0	88,6	91,1	93,1	95,1	95,0	94,3	93,5	93,6	94,3	96,3	100,0	106,8	112,0	113,5	112,7	114,6	115,1	117,2	117,4	119,1	124,0	128,9	128,9	133,7	136	136,8	143,9	
Matvarer	64,5	70,0	76,5	81,5	83,7	87,1	88,8	90,3	89,5	90,2	91,0	92,7	95,7	100,0	103,2	105,0	103,0	101,3	104,8	106,7	108,4	109,8	112,5	117,3	121,9	121,8	120,3	121,2	122,5	126,1	
Totalindeks	61,9	66,3	72,1	76,9	80,4	83,7	86,6	88,6	90,6	91,9	94,2	95,3	97,8	100,0	102,3	105,5	108,7	110,1	112,8	113,3	115,1	117,7	118,6	123,1	125,7	128,8	130,4	131,4	134,2	136,9	
<b>SALGSPRODUKSJON (Mill. kg.)</b>																															
Storfe	70,5	72,0	73,8	73,5	73,8	80,2	77,8	82,1	80,9	84,7	82,8	83,9	86,9	89,8	93,8	88,0	83,1	82,9	82,7	84,0	84,9	85,1	82,2	84,2	82,9	81,6	79,5	75,6	81,0	76,2	
Kalv	2,3	2,1	2,4	1,8	1,3	1,3	1,2	1,3	1,9	1,8	1,2	1,1	1,0	0,8	1,5	2,3	2,2	2,3	2,1	2,0	2,0	2,0	1,9	1,6	1,6	1,8	2,1	2,3	2,2	2,2	
Sau/lam	23,0	23,7	23,9	22,7	22,3	22,7	22,1	22,8	24,0	24,7	24,8	23,8	24,2	23,0	22,5	23,1	24,0	24,6	23,9	25,5	25,3	24,6	22,9	23,7	23,5	23,9	22,9	22,3	22,9	23,6	
Svin	83,0	84,4	91,7	88,9	83,0	82,4	84,3	90,3	89,3	90,4	95,1	102,4	104,5	105,5	108,3	102,0	108,0	103,3	105,4	112,9	112,3	115,9	117,4	122,4	123,4	128,5	130,5	131,2	127,1	128,5	
Hest, geit	1,0	1,0	1,1	1,1	1,1	1,1	1,2	1,2	1,2	1,2	1,0	1,0	0,9	0,9	0,9	0,8	0,9	0,9	0,8	0,8	0,7	0,7	0,6	0,6	0,7	0,7	0,7	0,6	0,6	0,4	
Sum	179,8	183,2	192,8	188,0	181,6	187,8	186,9	197,7	197,3	202,7	204,9	212,2	217,5	220,0	227,1	216,1	218,3	214,0	214,9	225,3	225,3	228,4	225,0	232,8	232,0	236,2	235,4	231,9	233,9	231,0	
Kylling	8,3	9,2	10,4	13,0	14,4	14,8	15,2	17,5	16,4	19,3	21,1	24,5	26,3	24,9	29,5	35,2	34,6	38,0	40,5	44,5	47,2	52,9	61,0	73,0	68,6	72,7	73,6	79,3	91,8	94,1	
Kalkun	1,4	1,3	1,5	1,8	2,2	1,7	1,6	1,9	3,1	3,1	4,0	4,8	3,9	3,5	4,3	4,6	4,7	5,1	5,9	6,8	6,4	7,0	7,1	8,8	10,2	8,5	9,2	9,9	9,9	10,5	
Egg	42,4	42,1	42,6	44,5	43,4	43,2	44,1	45,4	46,3	46,7	45,8	45,9	45,4	44,2	45,0	44,3	45,1	44,5	46,3	48,5	46,7	46,5	48,6	51,3	54,1	55,1	55,1	58,1	59,491	60,4	
<b>FORBRUK PR. INN-BYGGER (KG.)*</b>																															
Storfe	17,1	18,2	17,4	18,2	16,8	17,6	18,1	17,9	18,6	19,5	19,6	20,1	19,9	20,3	20,3	20,2	19,8	19,7	19,7	19,9	19,4	19,2	20,0	20,1	18,5	18,6	18,6	19	18,6	18,00	
Kalv	0,6	0,5	0,6	0,4	0,3	0,3	0,3	0,3	0,4	0,5	0,3	0,2	0,2	0,2	0,3	0,5	0,5	0,5	0,5	0,5	0,5	0,5	0,4	0,4	0,4	0,4	0,4	0,4	0,5	0,4	
Sau/lam	5,9	5,4	5,8	5,2	6,0	5,6	5,3	5,5	5,7	5,5	6,0	5,2	5,6	5,5	5,3	5,4	5,0	5,4	5,8	5,8	6,1	5,7	5,6	6,0	5,2	5,1	5,1	5,1	5,3	5,2	
Svin	20,3	20,6	20,7	20,0	19,0	19,7	20,0	20,0	21,5	22,1	23,0	23,7	24,0	23,9	22,8	23,1	24,3	23,4	23,8	24,2	24,8	24,8	26,9	26,0	25,9	26,3	26,3	25,6	24,9	25,1	
Hest, geit	0,3	0,3	0,3	0,3	0,3	0,3	0,3	0,3	0,3	0,3	0,2	0,2	0,2	0,2	0,2	0,2	0,2	0,2	0,2	0,2	0,2	0,2	0,1	0,1	0,1	0,1	0,1	0,2	0,2	0,2	
Totalt	44,2	44,9	44,6	44,0	42,5	43,4	44,0	44,0	46,5	47,8	49,1	49,4	49,8	50,1	48,9	49,4	49,9	49,3	49,9	50,5	50,9	50,3	53,1	52,6	50,0	50,5	50,5	50,3	49,5	48,9	
Fjørfe kjøtt					4,6					6,2	6,4	6,9	7,4	7,7	8,3	8,8	9,9	10,2	11,1	11,7	12,6	13,5	14,9	16,6	17,7	16,9	17,5	18,4	20,25	22,3	
Egg					11,3					11,0	10,8	10,6	10,4	10,5	10,5	10,3	10,3	10,4	10,9	10,9	11,1	10,7	11,1	11,6	11,6	12,0	11,9	11,9	12,7	12,5	12,5

# KONSUMPRISINDEKS

Utvikling siden 1985



Kilde: Statistisk Sentralbyrå