

Kjøtt- og egg- markedet i tall 2017



INNHALDSFORTEGNELSE

Tabell/figur- nummer	
1	Tilførsler gris, småfe, storfe i antall og kg
2	Tilførsler egg og fjørfekjøtt i antall og kg
3	Gjennomsnittsvokter for gris, småfe, storfe
4	Gjennomsnittsvokter og tilførsler for fjørfekjøtt
5	Tilførsler av gris fordelt på vektgrupper
6	Tilførsler av gris fordelt på kjøttprosent
7	Tilførsler av all okse fordelt på vektgrupper
8	Tilførsler av all okse fordelt på klasse
9	Tilførsler av lam fordelt på vektgrupper
10	Tilførsler av lam fordelt på klasse
11	Fordeling innen de enkelte dyregrupper
12	Salgsproduksjon og engrossalg
13	Markedsbalanse
14a	Lager på fryseri ved utgangen av måneden
14b	Regulering ved innfrysning
14c	Uttak fra fryseri
15	Reguleringseksport
16	Import
17	Salgsproduksjon
18	Forbruk av kjøtt og egg
	Diagram
19	Registrert salgsproduksjon
20	Norturas andel av tilførslene
21	Samletabell konsumprisindex, salgsproduksjon og forbruk
	Diagram

Tabell 1 - Tilførsler i Nortura

Antall og kg

Avregningstype hierark (Flere elementer)

Varehovedkategori 01 HELT SLAKT

Varekategori	Varekategorikode	År mottatt (regnsl Verdier)		2016		2017		Endring ift 2016	
		2015	Verdier	Antall	Vekt	Antall	Vekt	Antall	Vekt
Storfe	21 ALL OKSE	95 694	29 570 367	98 312	31 063 852	101 601	32 256 342	103,3 %	103,8 %
	22 KVIGE	13 156	2 940 550	12 792	2 888 260	14 169	3 160 768	110,8 %	109,4 %
	23 ALL KU	84 649	23 135 821	86 423	23 766 113	87 353	23 993 552	101,1 %	101,0 %
	28 KASTRAT	1 657	445 795	1 787	484 820	1 961	534 121	109,7 %	110,2 %
	31 KALV	12 123	1 499 620	10 423	1 290 202	9 773	1 201 563	93,8 %	93,1 %
Storfe Totalt		207 279	57 592 153	209 737	59 493 247	214 856	61 146 346	102,4 %	102,8 %
Gris	11 SLAKTEGRIS	992 363	79 571 962	1 024 564	81 849 563	1 006 065	80 319 596	98,2 %	98,1 %
	12 PURKE	47 868	6 715 758	37 802	5 604 006	36 584	5 437 685	96,8 %	97,0 %
	13 RÅNE	6 470	594 637	6 731	636 293	6 326	582 785	94,0 %	91,6 %
Gris Totalt		1 046 701	86 882 356	1 069 096	88 089 862	1 048 974	86 340 066	98,1 %	98,0 %
Småfe	41 SAU	82 795	2 718 337	85 854	2 801 525	115 871	3 676 039	135,0 %	131,2 %
	42 LAM	693 489	13 459 437	717 349	13 437 615	745 360	13 505 184	103,9 %	100,5 %
	44 DIELAM	2	40	5	93	35	172	700,0 %	185,2 %
	45 VÆR	4 294	182 780	4 400	189 514	4 304	180 401	97,8 %	95,2 %
	46 UNG SAU	22 827	627 224	26 999	739 350	30 942	826 154	114,6 %	111,7 %
	51 GEIT	4 956	105 440	5 258	112 830	6 445	135 320	122,6 %	119,9 %
	52 KJE	8 300	62 097	7 716	59 610	9 612	71 476	124,6 %	119,9 %
Småfe Totalt		816 663	17 155 355	847 581	17 340 537	912 569	18 394 746	107,7 %	106,1 %
Totalsum		2 070 642	161 629 864	2 126 414	164 923 645	2 176 399	165 881 158	102,4 %	100,6 %

Tabell 2 - Tilførsler i Nortura

Antall og kg

Radetiketter	Kolonnetiketter 2015		2016		2017		Endring ift 2016	
	Antall	Vekt	Antall	Vekt	Antall	Vekt	Antall	Vekt
Egg	687 792 277	43 369 171	698 461 590	44 367 841	724 120 169	45 826 443	103,7 %	103,3 %
Kylling	48 079 533	58 435 240	41 555 316	50 885 412	36 736 069	49 100 849	88,4 %	96,5 %
Kalkun	890 857	8 051 042	813 212	7 270 441	746 024	6 706 600	91,7 %	92,2 %
Totalsum	736 762 667	109 855 452	740 830 118	102 523 694	761 602 262	101 633 891	103 %	99,1 %

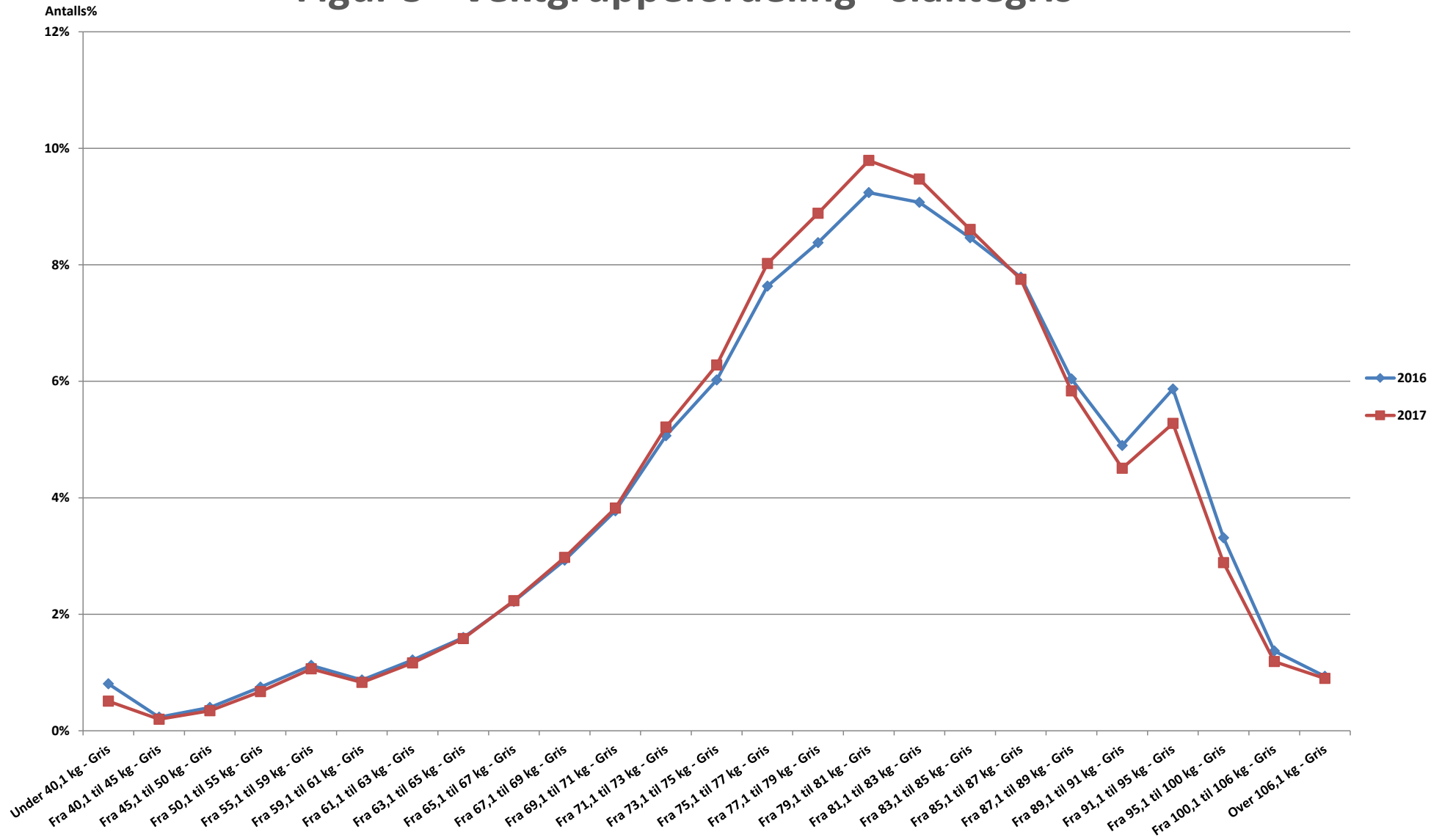
Tabell 3 - Gjennomsnittsvекter i Nortura

Gj snitt vekt		År mottatt (regnskap)		
Avregningsundertype	Varekategori	2015	2016	2017
Gris	PURKE	140,41	148,45	148,75
	RÅNE	91,85	94,55	92,08
	SLAKTEGRIS	80,22	79,92	79,85
Gris Totalt		83,02	82,41	82,31
Småfe	DIELAM	20,00	18,54	4,96
	GEIT	21,29	21,47	21,01
	KJE	7,49	7,73	7,44
	LAM	19,41	18,74	18,12
	SAU	32,85	32,65	31,74
	UNG SAU	27,49	27,40	26,72
	VÆR	42,58	43,08	41,95
Småfe Totalt		21,01	20,46	20,16
Storfe	ALL KU	273,42	275,09	274,77
	ALL OKSE	309,08	316,06	317,57
	KALV	123,74	123,81	123,00
	KASTRAT	269,12	271,27	272,41
	KVIGE	223,54	225,85	223,14
Storfe Totalt		277,94	283,75	284,69

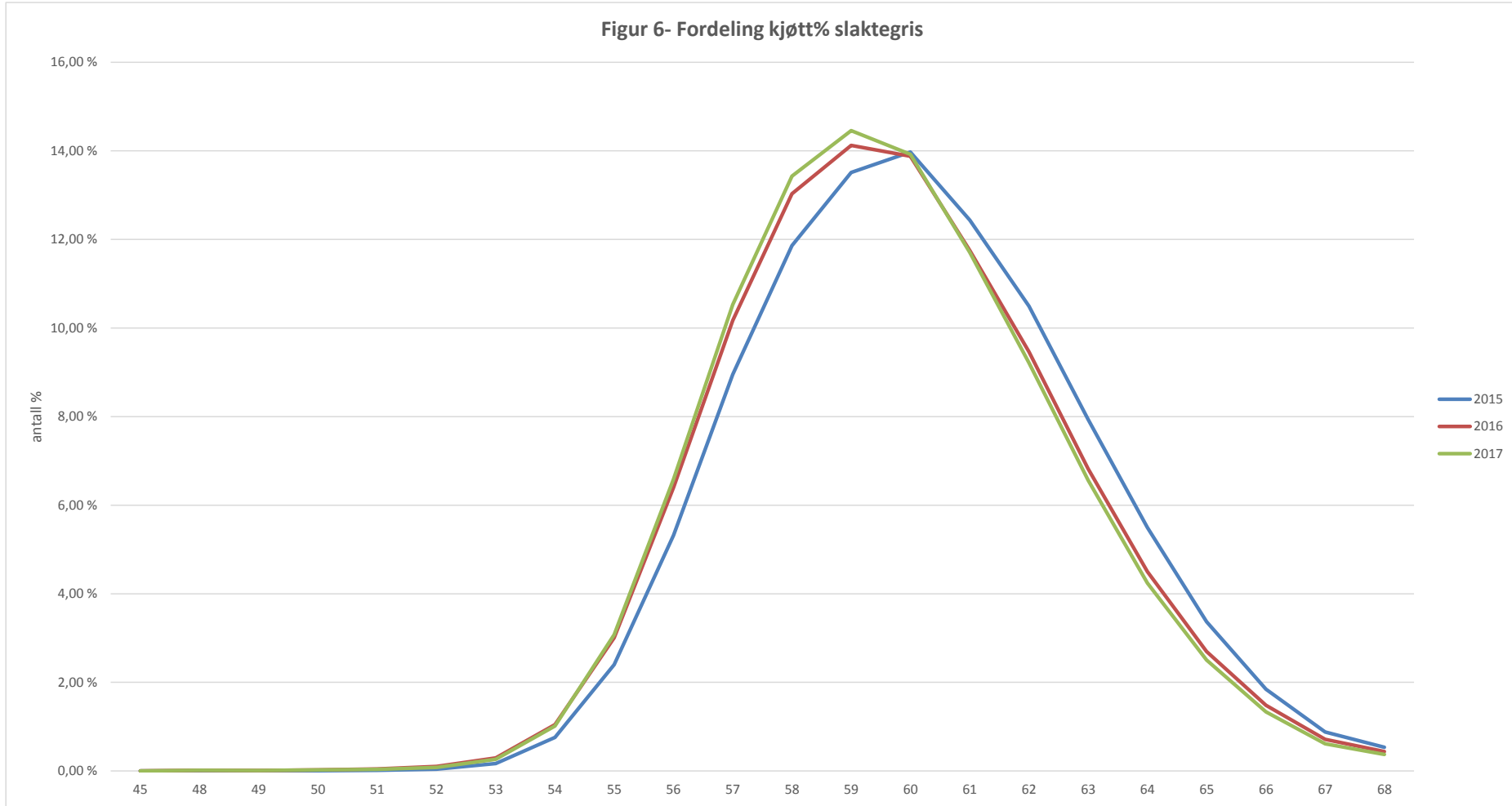
Tabell 4 - Fjørfoeslakting i Nortura

Avregningsundertype	År mottatt (regnskap)		Verdier		2016		2017	
	Gj snitt vekt	Vekt	Gj snitt vekt	Vekt	Gj snitt vekt	Vekt	Gj snitt vekt	Vekt
Kalkun	9,04	8 051 041,57	8,94	7 270 440,70	8,99	6 706 599,67		
Kylling	1,22	58 435 239,63	1,22	50 885 412,42	1,34	49 100 848,90		
Totalsum	1,36	66 486 281,20	1,37	58 155 853,12	1,49	55 807 448,57		

Figur 5 - Vektgruppefordeling - slaktegris

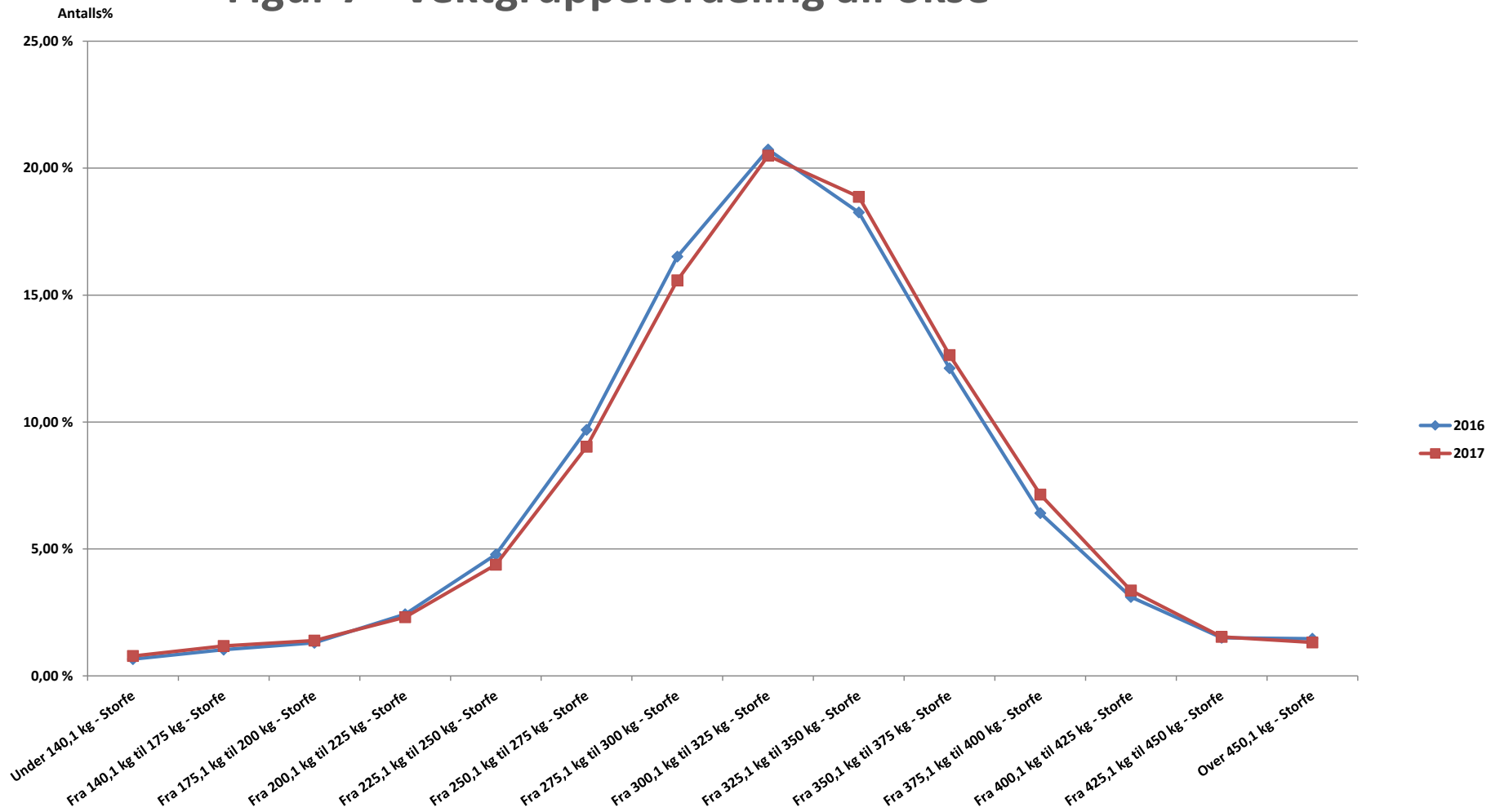


Figur 6- Fordeling kjøtt% slaktegris

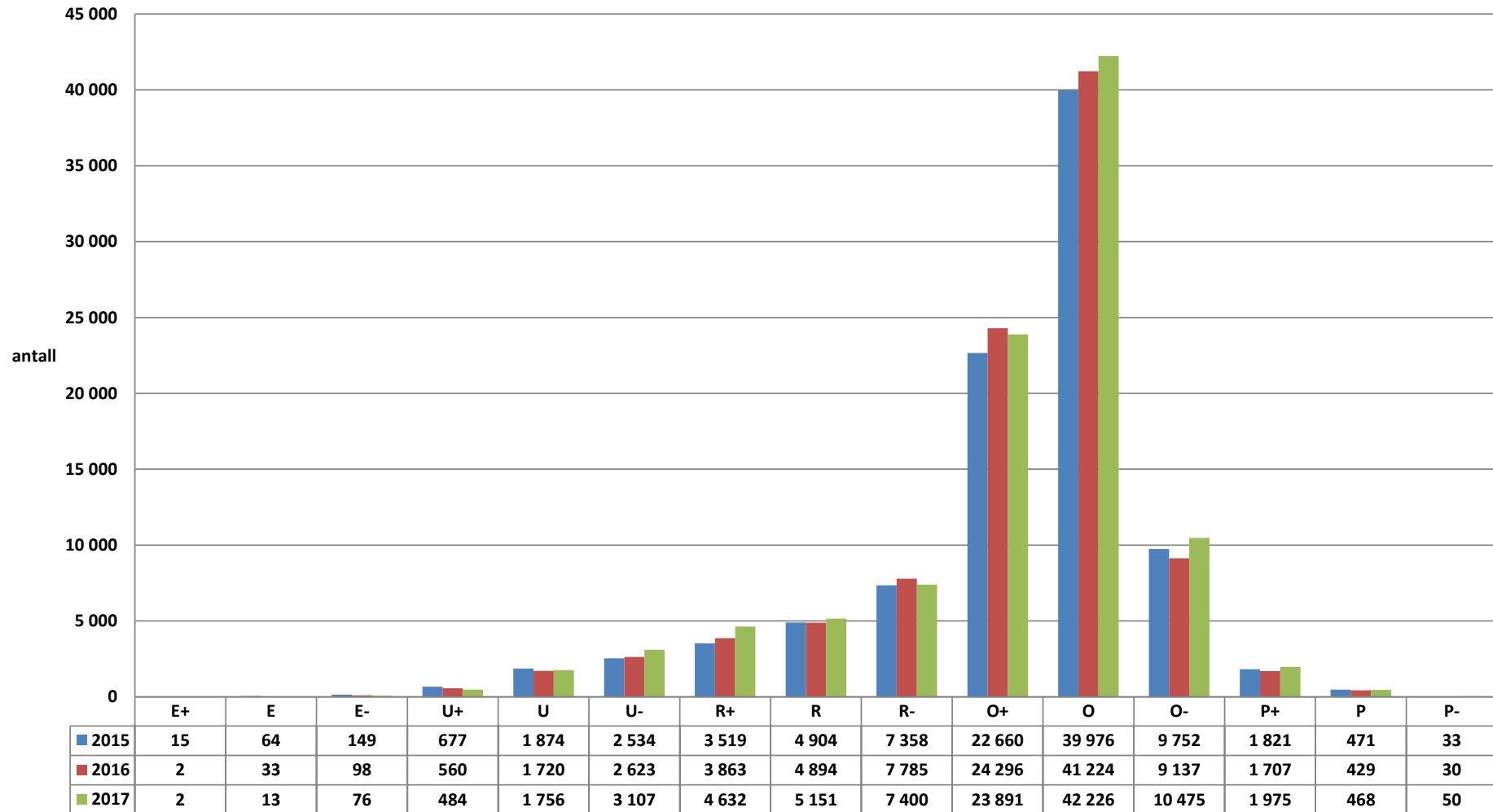


År	Gjennomsnittlig kjøtt%
2015	60,14
2016	59,78
2017	59,70

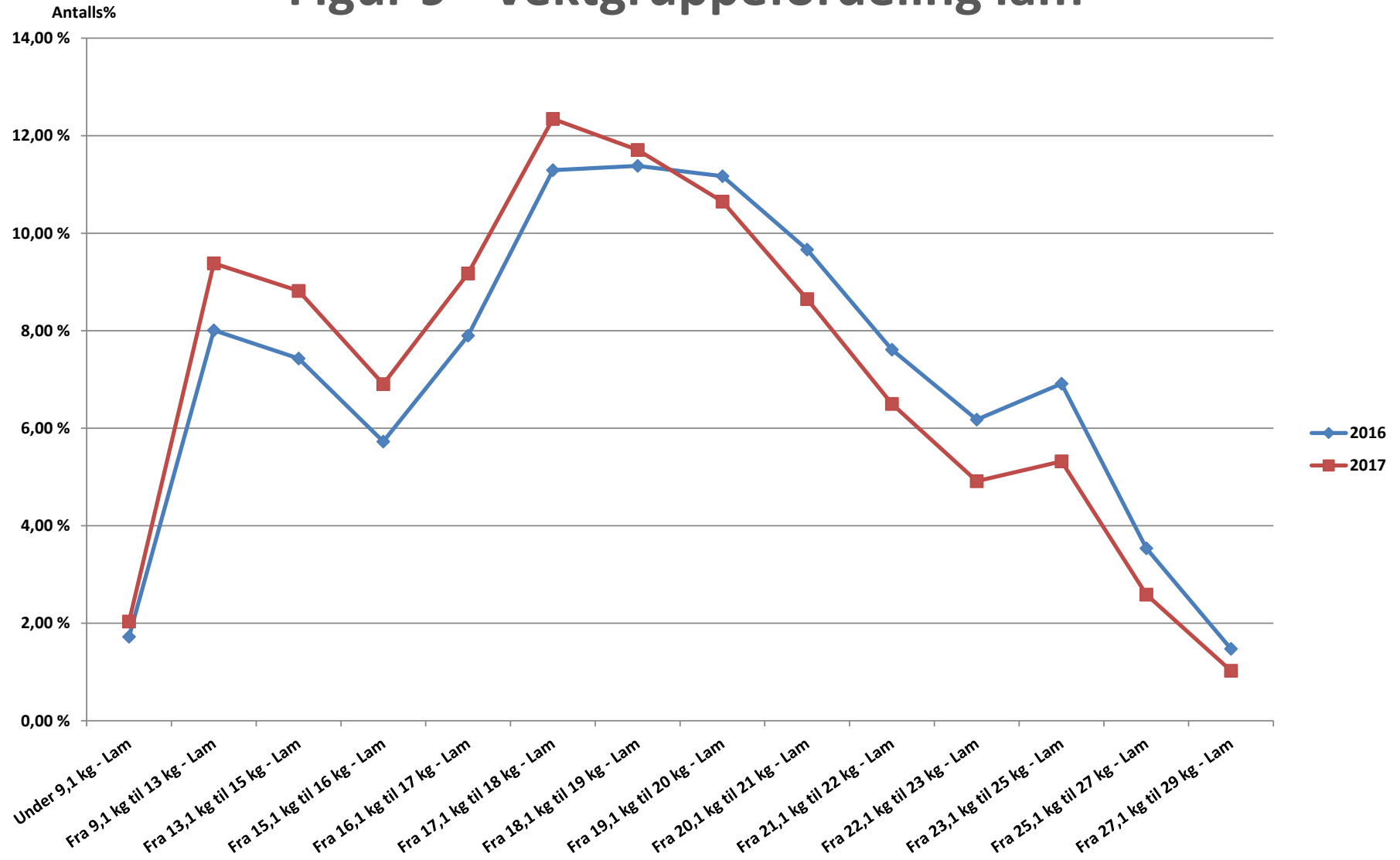
Figur 7 - Vektgruppedfordeling all okse



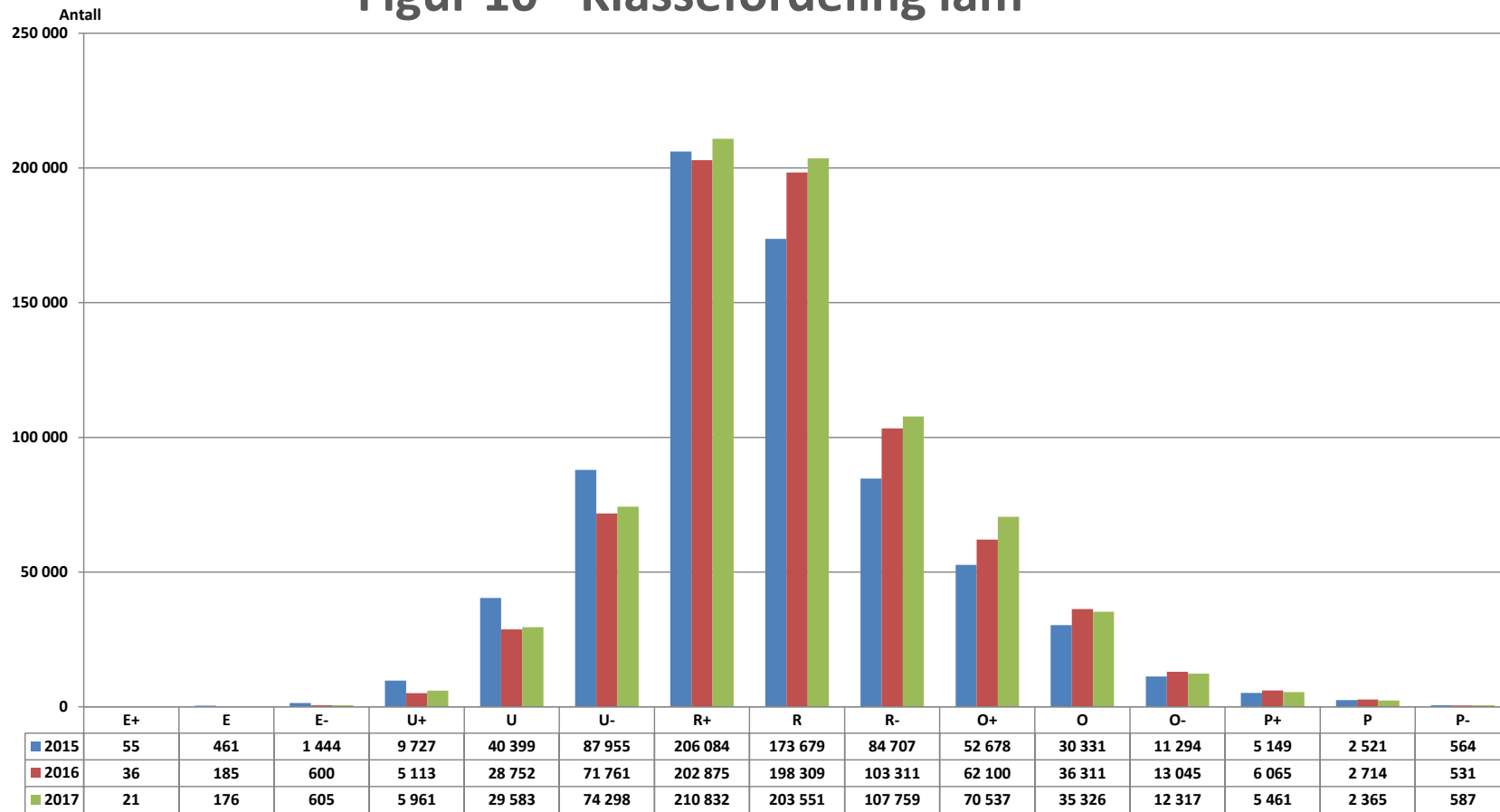
Figur 8 - Klassefordeling all okse



Figur 9 - Vektgruppefordeling lam



Figur 10 - Klassefordeling lam



Tabell 11

Fordeling innen dyregrupper

Gris	Antalls%	Vekt%
PURKE	3,5 %	6,3 %
RÅNE	0,6 %	0,7 %
SLAKTEGRIS	95,9 %	93,1 %

Storfe	Antalls%	Vekt%
ALL KU	40,6 %	39,2 %
ALL OKSE	47,3 %	52,8 %
KALV	4,6 %	2,0 %
KASTRAT	0,9 %	0,9 %
KVIGE	6,6 %	5,2 %

Sau/lam	Antalls%	Vekt%
LAM	83,2 %	74,3 %
DIELAM	0,0 %	0,0 %
UNG SAU	3,4 %	4,5 %
SAU	12,9 %	20,2 %
VÆR	0 %	1 %

Geit/kje	Antalls%	Vekt%
KJE	59,8 %	34,5 %
GEIT	40,2 %	65,5 %

Tabell 12 - Salgsproduksjon og engrossalg

År 2017	Reg. salgs- produksjon	Indeks	Eksport	Import	Engros-salg	Indeks
Gris	136 832	100	1 868	1 481	136 284	100
Storfe	83 446	104	0	17 920	100 669	98
Kalv	1 413	95	0	0	1 413	95
Sau/lam	26 802	106	0	395	27 548	112
Geit/kje	298	118	0	0	298	118
Hest	61	87	0	0	61	87
Kylling	89 700	104	0	370	90 600	102
Kalkun	9 300	90	0	0	9 300	91
Egg	63 150	103	0	489	63 600	102

Tabell 13- Markedsbalanse per år

Storfe

År	Tilførsler	Importkvote*	Engrossalg	Balanse	Adm. og annen import	Markedsdekning inkl. adm.import
2009	84 500	5 400	91 300	-1 400	3 100	1 700
2010	83 150	6 200	90 850	-1 500	325	-1 200
2011	81 300	6 000	93 800	-6 400	5 500	-950
2012	77 700	6 600	97 100	-12 800	12 800	-
2013	83 300	7 340	96 700	-6 100	8 300	2 200
2014	78 400	7 570	93 900	-7 900	5 700	-2 200
2015	79 300	7 570	103 400	-16 500	16 500	-
2016	81 434	7 555	104 599	-15 610	15 629	18
2017	84 900	7 500	102 100	-9 700	10 400	700

*Omfatter bl.a. SACU-import på 4.921 tonn storfe kjøtt omregnet m/ben samt WTO-, EU- og GSP-kvoter.

Sau/lam

År	Tilførsler	Importkvote*	Engrossalg	Balanse	Adm. og annen import	Markedsdekning inkl. adm.import
2009	23 500	1 150	24 300	350	100	450
2010	23 900	1 400	26 000	-700	-	-700
2011	22 900	1 000	24 500	-600	600	-
2012	22 300	900	25 100	-1 900	1 850	-50
2013	22 900	1 034	26 200	-2 250	2 200	-100
2014	23 600	900	25 800	-1 300	1 500	300
2015	25 000	1 008	25 500	500	650	1 150
2016	25 406	928	24 561	1 774	-	1 774
2017	26 800	392	27 500	-350	-	-350

*Fra Island: 600 tonn. WTO-kvoter på 206 tonn og 78 tonn SACU m/ben.

Gris

År	Tilførsler	Importkvote*	Engrossalg	Balanse	Adm. og annen import	Markedsdekning inkl. adm.import
2009	123 400	1 375	124 100	700	-	-
2010	128 500	1 400	127 700	2 200	429	2 600
2011	130 500	950	129 900	1 500	1 000	2 500
2012	131 250	1 600	128 250	4 600	200	4 800
2013	127 100	1 870	128 100	950	1 900	2 850
2014	128 500	1 750	131 400	-1 100	1 700	600
2015	134 300	1 550	136 000	-100	450	350
2016	137 128	1 501	136 295	2 334	-	2 334
2017	136 800	1 481	136 300	2 000	-	2 000

*Spekk og småflesk utgjør om lag 1.050 tonn og 700 tonn av WTO/EU-kvoter.

Egg

År	Tilførsler	Importkvote*	Engrossalg	Balanse
2009	54 100	462	53 500	1 000
2010	55 050	71	54 700	400
2011	55 100	1 400	56 500	-
2012	58 100	1 200	58 200	1 100
2013	59 500	224	59 000	700
2014	60 500	330	60 600	200
2015	60 650	203	60 400	450
2016	61 216	698	62 299	-119
2017**	63 150	489	63 600	100

*250 tonn av WTO-kvoter på 1.295 tonn og EU-kvoter på 290 tonn skallegg.

** 582 tonn er tatt ut i førtidsslakting

Tabell 16 - Import

(tonn)

År	Svin	svinefett	storfe	sau/lam
2010	1 335	909	5 335	1 265
2011	1 472	723	10 304	1 545
2012	1 009	992	17 721	2 695
2013	3 263	673	13 893	3 218
2014	2 852	729	11 542	2 410
2015	1 215	796	22 378	1 604
2016	828	715	21 499	874
2017	723	777	16 229	352

*tabellen inneholder all import innen for hvert dyreslag,
men det er hovedsakelig import på kvoter og administrert tollnedsettelse.

Tabell 14 a - Lager på fryseri ved utgangen av måneden

(TONN)

2017	Gris	Storfe	Kalv	Sau/Lam	Ialt	Herav stykket og prod.kjøtt	Egg
Pr. 1/1-17	51	20	0	3 208	3 279	774	
Januar	320	20	0	3 414	4 207	1 051	0
Februar	680	20	0	3 507	4 207	961	0
Mars	640	-1	0	3 018	3 657	551	157
April	1 196	-1	0	2 694	3 889	273	0
Mai	1 437	-1	0	2 355	3 791	100	61
Juni	1 207	-1	0	899	2 105	6	0
Juli	1 355	-1	0	757	2 111	6	229
August	1 426	218	0	244	1 888	18	44
September	1 337	564	0	661	2 562	42	0
Oktober	1 168	623	0	1 604	3 395	71	0
November	767	637	0	2 754	4 158	110	0
Desember	446	715	0	2 860	4 021	541	0
Pr. 1/1-16	385	3	0	1 433	1 821	0	268
Pr. 1/1-15	196	-	0	278	474	196	317
Pr. 1/1-14	1 791	2 176	0	-	3 967	1 495	104

Tabell 14 b - Regulering ved innfrysing i 2017

(TONN)

2017	Gris	Storfe	Kalv	Sau/Lam	Ialt	Herav stykket og prod.kjøtt
Januar	269	0	0	219	488	377
Februar	360	0	0	178	538	217
Mars	0	0	0	240	240	0
April	556	0	0	55	611	0
Mai	339	0	0	28	367	1
Juni	12	0	0	16	28	0
Juli	148	0	0	0	148	0
August	71	219	0	108	398	12
September	0	346	0	417	763	24
Oktober	0	59	0	958	1 017	49
November	0	14	0	1 151	1 165	61
Desember	9	78	0	114	201	431
I alt 2017	1 764	716	0	3 484	5 964	1 172
I alt 2016	3 564	22	0	2 453	6 039	856
I alt 2015	429	46	0	1 493	1 968	-2
I alt 2014	1 966	234	0	290	2 490	1 039

Tabell 14 c - Uttak fra fryseri i 2017

(TONN)

2017	Gris	Storfe	Kalv	Sau/Lam	Ialt	Herav stykket og prod.kjøtt
Januar	0	0	0	13	13	100
Februar	0	0	0	85	85	307
Mars	40	21	0	729	790	410
April	0	0	0	379	379	278
Mai	98	0	0	367	465	174
Juni	242	0	0	1 472	1 714	94
Juli	0	0	0	142	142	0
August	0	0	0	621	621	0
September	89	0	0	0	89	0
Oktober	169	0	0	15	184	20
November	401	0	0	1	402	22
Desember	330	0	0	8	338	0
I alt 2017	1 369	21	0	3 832	5 222	1 405
I alt 2016	3 898,00	4,00	-	677,00	4 579,00	83,00
I alt 2015	241,00	43,00	-	338,00	622,00	194,00
I alt 2014	3 559,08	2 410,44	-	12,14	5 981,66	2 335,41

Tabell 15 - Reguleringseksport

(TONN)

2017	Storfe	Kalv	Sau/lam	Gris	Egg
Januar				81	
Februar				307	
Mars				326	-
April				278	-
Mai				272	
Juni				336	
Juli				-	
August				-	-
September				66	-
Oktober				68	-
November				94	-
Desember				20	-
1. tertial	-	-	-	993	-
2. tertial	-	-	-	608	-
3. tertial	-	-	-	248	-
I alt 2017	-	-	-	1 850	-
2016	-	-	-	1 916	-
2015				165	
2014	-	-	-	2 207	-
2013	-	-	-	3 772	526

Tabell 17 - Salgsproduksjon, hele landet

(tonn)

År	Storfe	Kalv	Gris *	Sau/Lam	Geit/Kje	Hest	I alt
1959	40 000	4 835	37 143	9 907	165	2 236	94 286
1969	50 030	4 786	57 966	13 092	217	1 899	127 990
1979	68 917	1 862	76 582	17 779	258	750	166 148
1989	73 751	1 330	83 042	22 332	331	798	181 584
1990	80 218	1 274	82 431	22 713	331	783	187 750
1991	77 832	1 222	84 305	22 143	321	857	186 680
1992	82 095	1 322	90 297	22 764	322	909	197 709
1993	80 908	1 882	89 324	23 969	325	871	197 279
1994	84 680	1 778	90 386	24 668	329	823	202 664
1995	82 757	1 236	95 085	24 767	324	718	204 887
1996	83 851	1 077	102 413	23 844	313	656	212 154
1997	86 923	995	104 515	24 025	316	589	217 363
1998	89 842	834	105 479	22 950	298	618	220 021
1999	93 847	1 514	108 349	22 515	265	607	227 097
2000	87 958	2 284	102 008	23 051	257	588	216 146
2001	83 147	2 247	108 019	23 972	241	639	218 265
2002	82 851	2 321	103 342	24 572	242	637	213 965
2003	82 723	2 098	105 395	23 886	241	568	214 911
2004	84 035	2 024	112 936	25 542	222	532	225 291
2005	84 919	1 995	112 283	25 359	246	461	225 263
2006	85 142	2 043	115 939	24 550	272	416	228 361
2007	82 154	2 009	117 373	22 864	251	376	225 027
2008	84 214	1 897	122 367	23 677	285	363	232 803
2009	82 863	1 628	123 374	23 462	273	442	232 042
2010	81 559	1 576	128 485	23 892	285	414	236 212
2011	79 505	1 827	130 502	22 901	233	428	235 396
2012	75 642	2 071	131 249	22 288	260	365	231 875
2013	80 971	2 340	127 101	22 925	303	293	233 933
2014	76 233	2 201	128 548	23 619	252	152	231 005
2015	77 673	1 676	134 349	24 996	239	91	239 024
2016	79 875	1 483	137 385	25 402	252	70	244 468
2017	83 446	1 413	136 832	26 802	298	61	248 852

*) F.o.m. 01.01.2002 blir gris avregnet *uten* hode og forlab

Tabell 19 - Registrert salgsproduksjon, hele landet

2017	GRIS		STORFE		KALV		SAU/LAM		GEIT/KJE		HEST		SUM
	Antall	Tonn	Antall	Tonn	Antall	Tonn	Antall	Tonn	Antall	Tonn	Antall	Tonn	Tonn
Januar	124 085	10 469,4	22 962	6 748,1	777	89,4	50 016	1 410,3	1 632	28,7	14	3,8	18 749,7
Februar	124 780	10 448,2	20 963	6 227,3	747	92,2	33 630	893,9	1 968	22,3	21	6,0	17 690,0
Mars	157 163	13 160,4	24 544	7 285,7	1 384	173,6	38 485	893,5	3 562	34,3	21	6,1	21 553,6
April	121 376	10 156,8	15 458	4 591,9	1 024	131,0	4 662	100,4	2 814	22,6	15	4,2	15 006,9
Mai	119 597	9 975,1	18 640	5 500,2	986	123,7	6 058	133,0	1 649	20,9	25	7,2	15 760,2
Juni	158 705	13 177,2	27 667	8 255,7	1 123	139,8	24 304	360,0	3 079	38,8	14	3,7	21 975,1
Juli	124 312	10 293,8	18 140	5 536,3	660	84,4	995	18,0	336	4,6	7	2,0	15 939,0
August	125 443	10 418,7	24 132	7 337,1	687	85,7	50 855	1 103,1	1 386	16,5	11	3,3	18 964,3
September	158 340	13 172,0	33 778	9 984,6	892	111,6	472 192	9 371,6	1 654	20,5	15	4,4	32 664,8
Oktober	126 844	10 605,1	28 008	7 696,3	1 278	141,8	403 080	7 365,4	2 734	42,8	15	4,4	25 855,8
November	177 090	14 767,9	31 095	8 738,8	1 349	156,7	231 294	4 711,9	1 857	30,8	28	8,3	28 414,4
Desember	125 654	10 187,2	19 274	5 543,8	711	83,1	23 112	440,6	765	14,8	24	7,3	16 276,8
1. kvartal	406 027	34 078	68 469	20 261	2 908	355	122 131	3 198	7 162	85	56	16	57 993
2. kvartal	399 677	33 309	61 765	18 348	3 132	395	35 024	593	7 542	82	54	15	52 742
3. kvartal	408 094	33 884	76 050	22 858	2 238	282	524 042	10 493	3 376	42	33	10	67 568
4. kvartal	429 587	35 560	78 376	21 979	3 339	382	657 486	12 518	5 356	88	67	20	70 547
1. tertial	527 403	44 235	83 926	24 853	3 932	486	126 793	3 298	9 976	108	71	20	73 000
2. tertial	528 056	43 865	88 579	26 629	3 455	434	82 212	1 614	6 450	81	57	16	72 639
3. tertial	587 927	48 732	112 154	31 963	4 230	493	1 129 677	21 890	7 010	109	82	24	103 212
1. halvår	805 704	67 387	130 233	38 609	6 040	750	157 155	3 791	14 704	168	110	31	110 735
2. halvår	837 681	69 445	154 426	44 837	5 577	663	1 181 527	23 011	8 732	130	100	30	138 115
Året 2016	1 643 386	136 832	284 659	83 446	11 617	1 413	1 338 682	26 802	23 436	298	210	61	248 850

Tabell 18 - Forbruk av kjøtt og egg

ÅR	STORFE		KALV		SAU/LAM		SV.KJØTT 1)		GEIT/KJE		HEST		FJØRFKJØTT		EGG		SUM KJØTT I ALT		
	Forb. m.kg.	kg.pr. innb.	Forb. m.kg.	kg.pr. innb.	Forb. m.kg.	kg.pr. innb.	Forb. m.kg.	kg.pr. innb.	Forb. m.kg.	kg.pr. innb.	Forb. m.kg.	kg.pr. innb.	Forb. m.kg.	kg.pr. innb.	Forb. m.kg.	kg.pr. innb.	Forb. m.kg.	kg.pr. innb.	
1959	40,5	11,4	7,8	2,2	15,1	4,2	50,3	14,2	0,3	0,1	2,2	0,6					116,2	32,7	
1969	49,4	12,8	6,5	1,7	18,3	4,7	66,9	17,4	0,3	0,1	1,9	0,5					143,3	37,2	
1979	75,3	18,5	2,2	0,5	22,3	5,5	85,1	20,9	0,3	0,1	0,9	0,2					186,1	45,6	
1980	77,7	19,0	2,3	0,6	21,9	5,4	88,4	21,6	0,2	0,1	0,9	0,2					191,5	46,9	
1981	68,0	16,6	1,6	0,4	19,8	4,8	79,9	19,5	0,3	0,1	0,9	0,2					170,6	41,6	
1982	73,2	17,8	2,6	0,6	22,1	5,4	76,0	18,5	0,3	0,1	0,7	0,2					175,0	42,5	
1983	65,4	15,9	2,4	0,6	23,6	5,7	80,1	19,4	0,3	0,1	0,7	0,2					172,5	41,8	
1984	68,1	16,5	2,3	0,6	23,5	5,7	79,8	19,3	0,4	0,1	0,6	0,2					174,7	42,2	
1985	71,1	17,1	2,5	0,6	24,6	5,9	84,1	20,3	0,4	0,1	0,6	0,2					183,4	44,2	
1986	76,0	18,2	2,0	0,5	22,4	5,4	85,7	20,6	0,4	0,1	0,7	0,2					187,1	44,9	
1987	72,7	17,4	2,3	0,6	24,2	5,8	86,7	20,7	0,4	0,1	0,7	0,2					186,9	44,6	
1988	76,4	18,2	1,8	0,4	21,9	5,2	84,1	20,0	0,3	0,1	0,8	0,2					185,3	44,0	
1989	71,2	16,8	1,4	0,3	25,4	6,0	80,4	19,0	0,3	0,1	0,8	0,2					179,4	42,5	
1990	74,4	17,6	1,3	0,3	23,8	5,6	83,5	19,7	0,4	0,0	0,8	0,2					184,3	43,4	
1991	77,0	18,1	1,3	0,3	22,7	5,3	85,5	20,1	0,4	0,1	0,9	0,2					187,7	44,0	
1992	76,8	17,9	1,3	0,3	23,5	5,5	85,8	20,0	0,3	0,1	0,9	0,2				47,1	11,0	188,6	44,0
1993	80,2	18,6	1,6	0,4	24,8	5,7	92,8	21,5	0,3	0,1	0,9	0,2				46,7	10,8	200,6	46,5
1994	84,3	19,5	2,1	0,5	24,0	5,5	95,8	22,1	0,3	0,1	0,8	0,2	26,3	6,2		46,1	10,6	233,7	54,0
1995	85,4	19,6	1,4	0,3	26,1	6,0	100,2	23,0	0,3	0,1	0,7	0,2	28,1	6,4		45,3	10,4	242,1	55,5
1996	88,0	20,1	1,0	0,2	22,8	5,2	103,8	23,7	0,3	0,1	0,7	0,2	30,4	6,9		45,8	10,5	247,0	56,4
1997	87,5	19,9	1,1	0,2	24,6	5,6	105,5	24,0	0,3	0,1	0,6	0,1	32,6	7,4		46,1	10,5	252,2	57,2
1998	90,0	20,3	0,8	0,2	24,3	5,5	105,7	23,9	0,3	0,1	0,6	0,1	34,2	7,7		45,6	10,3	255,9	57,8
1999	90,6	20,3	1,3	0,3	23,6	5,3	101,6	22,8	0,3	0,1	0,6	0,1	37,1	8,3		45,8	10,3	255,1	57,2
2000	90,8	20,2	2,3	0,5	24,1	5,4	103,9	23,1	0,3	0,1	0,6	0,1	39,5	8,8		46,2	10,3	261,5	58,2
2001	89,3	19,8	2,4	0,5	22,6	5,0	109,8	24,3	0,2	0,1	0,6	0,1	44,4	9,9		46,3	10,4	269,5	59,7
2002	87,8	19,3	2,4	0,5	25,4	5,6	106,2	23,4	0,2	0,1	0,6	0,1	46,3	10,2		47,2	10,9	269,0	59,3
2003	90,1	19,7	2,2	0,5	25,1	5,5	108,6	23,8	0,2	0,1	0,6	0,1	50,7	11,1		49,9	10,9	277,5	60,8
2004	91,3	19,9	2,1	0,5	26,7	5,8	111,0	24,2	0,2	0,1	0,5	0,1	53,6	11,7		51,0	11,1	285,5	62,2
2005	89,6	19,4	2,1	0,5	28,0	6,1	114,8	24,8	0,2	0,1	0,5	0,1	58,4	12,6		49,4	10,7	293,7	63,5
2006	89,5	19,2	2,1	0,5	26,6	5,7	115,6	24,8	0,3	0,1	0,4	0,1	63,0	13,5		51,5	11,1	297,5	63,8
2007	94,3	20,0	2,1	0,4	26,4	5,6	126,5	26,9	0,3	0,1	0,4	0,1	70,2	14,9		51,4	11,0	320,2	68,0
2008	95,8	20,1	2,0	0,4	28,5	6,0	124,0	26,0	0,3	0,1	0,4	0,1	79,3	16,6		54,4	11,6	330,3	69,3
2009	89,5	18,5	1,7	0,3	24,9	5,2	122,8	25,4	0,3	0,1	0,4	0,1	85,3	17,7		57,8	12,0	325,0	67,2
2010	89,6	18,3	1,6	0,3	26,7	5,5	124,9	25,6	0,3	0,1	0,4	0,1	82,7	16,9		58,1	11,9	326,2	66,7
2011	92,2	18,6	1,9	0,4	25,1	5,1	130,2	26,3	0,2	0,0	0,4	0,1	86,6	17,5		59,1	11,9	336,6	68,0
2012	95,3	19,0	2,1	0,4	25,7	5,1	128,5	25,6	0,3	0,1	0,4	0,1	92,4	18,4		63,5	12,7	344,6	68,7
2013	94,7	18,6	2,4	0,5	26,2	5,2	126,6	24,9	0,3	0,1	0,4	0,1	104,5	20,6		62,3	12,3	355,1	70,0
2014	91,9	17,9	2,3	0,4	26,4	5,1	131,7	25,6	0,3	0,0	0,2	0,0	100,6	19,6		66,5	13,0	353,3	68,6
2015	102,0	19,6	1,7	0,3	26,2	5,0	136,3	26,3	0,2	0,0	0,1	0,0	93,7	18,1		65,5	12,8	360,2	69,3
2016*	103,3	19,7	1,5	0,3	25,3	4,8	136,9	26,1	0,3	0,0	0,1	0,0	100,1	19,1		67,8	13,0	367,4	70,0
2017**	102,3	19,4	1,4	0,3	26,6	5,0	137,6	26,1	0,3	0,0	0,1	0,0	104,3	19,8		69,0	13,1	372,6	70,6
	-	-	-	-	-	-	-	-	-	-	-	-	-	-	-	-	-	-	-

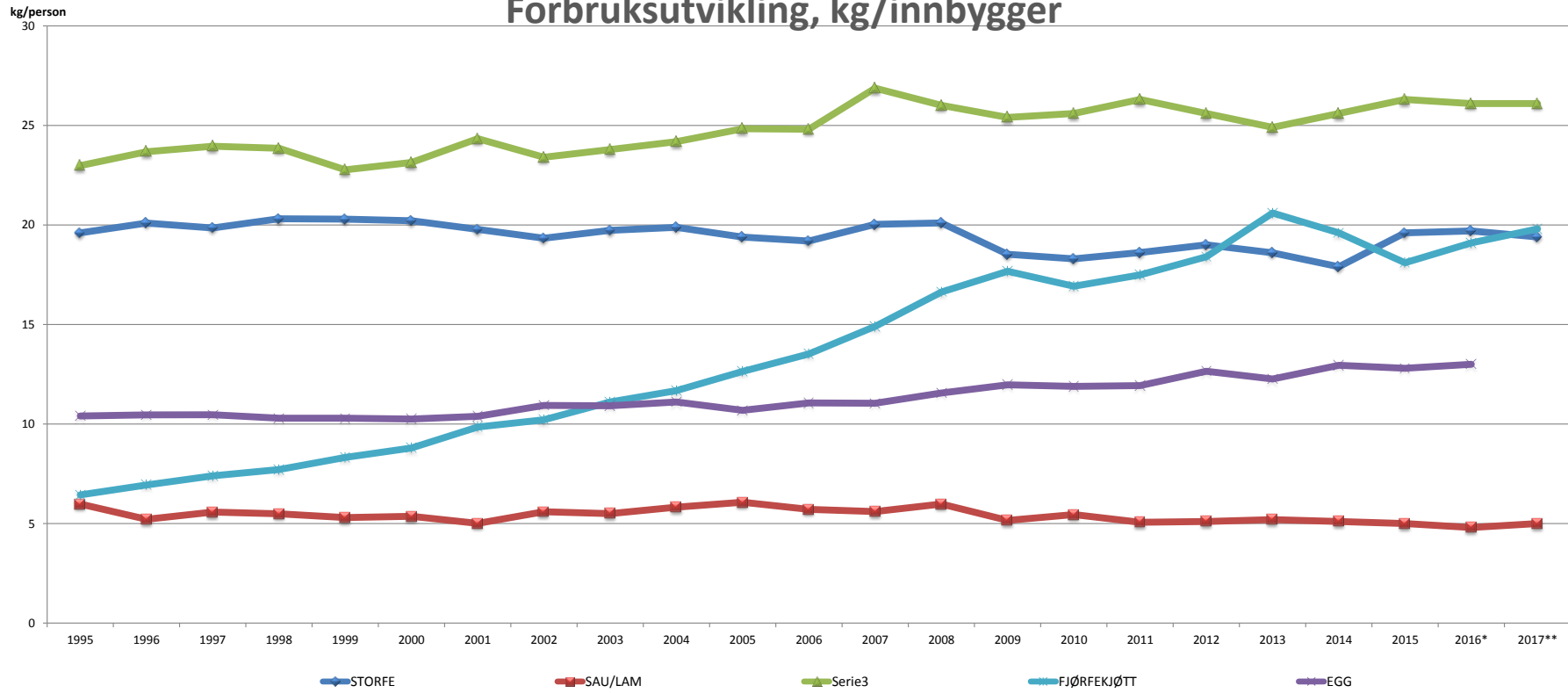
*) Foreløpige tall **) Prognose

Forbruket pr. innbygger omfatter alt kjøtt, såvel salg som hjemmeforbruk

1) Fra og med 01.01.02. er gris avregnet uten hode og forlabb.

Kilde: Norsk Institutt for Landbruksøkonomisk Forskning.

Forbruksutvikling, kg/innbygger



Kilde: Norsk Institutt for Landbruksøkonomisk Forskning

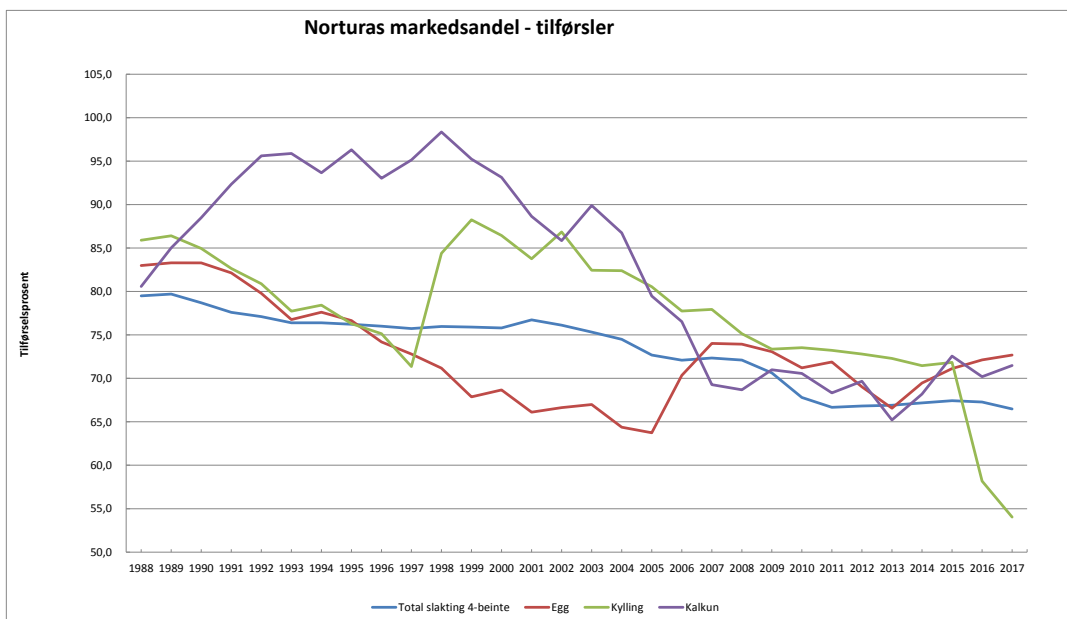
*) Foreløpige tall
 **) Prognose

Tabell 20 - Norturas andel av tilførslene

(vektprosent)

År	Gris	Storfe	Kalv	Sau/Lam	Geit/Kje	Hest	I slaktning 4-beinte	Egg	Kylling	Kalkun
1981	76,3	79,2	69,9	75,0	70,3	60,0	77,2			
1983	77,7	79,4	75,2	76,6	71,3	62,0	78,1	81,7		
1984	78,0	79,1	76,0	76,6	71,8	63,8	78,1	81,1		
1985	78,4	79,2	74,7	77,4	72,2	56,2	78,4	82,1		
1986	78,7	79,3	73,3	78,1	72,5	48,6	78,7	83,2		
1987	78,6	79,5	73,9	78,6	73,8	58,8	78,8	82,8	86,5	
1988	79,5	80,0	74,8	79,3	73,5	56,1	79,5	83,0	85,9	80,6
1989	80,0	80,2	69,9	78,3	74,7	55,3	79,7	83,3	86,4	85,0
1990	79,3	79,4	69,7	76,0	73,2	54,5	78,7	83,3	84,9	88,5
1991	78,3	78,3	38,1	74,6	67,8	48,2	77,6	82,1	82,6	92,3
1992	77,3	78,3	65,1	74,0	69,4	46,2	77,1	79,8	80,9	95,6
1993	76,2	78,1	67,2	72,8	69,5	45,6	76,4	76,8	77,7	95,9
1994	76,3	78,0	67,8	73,0	69,9	49,8	76,4	77,6	78,4	93,7
1995	76,1	77,9	67,3	72,4	70,4	50,9	76,2	76,7	76,3	96,3
1996	76,6	77,1	68,4	71,4	71,1	46,7	76,0	74,2	75,1	93,0
1997	76,1	76,5	67,0	72,1	72,7	48,6	75,7	72,8	71,4	95,1
1998	76,6	76,6	65,5	72,0	72,0	46,4	76,0	71,2	84,4	98,4
1999	76,8	76,1	68,5	71,4	71,5	49,7	75,9	67,9	88,2	95,2
2000	76,9	75,8	74,7	71,8	75,7	46,3	75,8	68,7	86,4	93,1
2001	77,9	76,2	79,0	74,2	76,8	46,9	76,7	66,1	83,8	88,6
2002	76,8	76,0	80,3	74,0	79,6	47,5	76,1	66,6	86,8	85,8
2003	75,6	75,6	79,3	73,3	77,0	45,6	75,3	67,0	82,4	89,9
2004	74,7	75,5	80,7	70,1	75,3	46,2	74,5	64,4	82,4	86,8
2005	71,8	74,8	81,6	69,5	73,8	43,9	72,7	63,7	80,5	79,5
2006	70,6	74,6	82,0	70,1	72,5	48,9	72,1	70,3	77,8	76,5
2007	70,6	75,1	83,7	70,6	73,9	49,0	72,3	74,0	77,9	69,3
2008	70,2	75,1	85,3	70,7	71,2	47,6	72,1	73,9	75,1	68,7
2009	69,0	73,0	86,4	70,1	68,7	50,2	70,6	73,1	73,4	71,0
2010	66,4	69,9	85,0	67,3	67,8	49,7	67,8	71,2	73,5	70,6
2011	65,3	68,9	85,5	65,6	69,8	44,4	66,7	71,9	73,2	68,3
2012	65,2	69,5	86,3	66,2	63,8	38,1	66,8	69,0	72,8	69,7
2013	64,5	70,3	85,2	66,4	69,9	41,7	66,9	66,6	72,3	65,2
2014	64,7	71,0	85,6	67,1	70,0	44,6	67,2	69,5	71,5	68,2
2015	64,4	72,1	89,4	67,9	67,7	43,3	67,4	71,1	71,8	72,6
2016	63,9	72,7	86,9	67,5	67,9	52,8	67,3	72,1	58,2	70,2
2017	62,9	71,7	84,8	67,8	69,0	53,2	66,5	72,7	54,0	71,5

Kilde: Landbruksdirektoratet



Tabell 21 - Samletabell konsumprisindeks, salgsproduksjon og forbruk for årene 2000-2017

	2000	2001	2002	2003	2004	2005	2006	2007	2008	2009	2010	2011	2012	2013	2014	2015	2016	2017
KONSUMPRISINDEKS																		
Kjøtt	95,2	93,7	92,0	94,6	96,4	98,0	96,7	99,4	103,0	102,7	100,5	95,9	96,5	96,0	97,8	100,0	102,5	100,1
Fisk	74,4	75,4	74,9	76,1	76,4	77,9	77,9	79,1	82,3	85,6	85,6	88,8	90,3	90,8	95,6	100,0	107,4	117,2
Matvarer	79,0	77,5	76,2	78,7	80,1	81,4	82,6	84,8	88,8	92,1	92,2	92,2	93,3	94,3	97,2	100,0	102,6	102,6
Totalindeks	75,5	77,7	78,7	80,7	81,0	82,3	84,2	84,8	88,0	89,9	92,1	93,3	93,9	95,9	97,9	100,0	103,6	105,5
SALGSPRODUKSJON (Mill. kg.)																		
Storfe	88,0	83,1	82,9	82,7	84,0	84,9	85,1	82,2	84,2	82,9	81,6	79,5	75,6	81,0	76,2	77,7	79,9	83,4
Kalv	2,3	2,2	2,3	2,1	2,0	2,0	2,0	2,0	1,9	1,6	1,6	1,8	2,1	2,3	2,2	1,7	1,5	1,4
Sau/lam	23,1	24,0	24,6	23,9	25,5	25,3	24,6	22,9	23,7	23,5	23,9	22,9	22,3	22,9	23,6	25,0	25,4	26,8
Svin	102,0	108,0	103,3	105,4	112,9	112,3	115,9	117,4	122,4	123,4	128,5	130,5	131,2	127,1	128,5	134,3	137,4	136,8
Hest, geit	0,8	0,9	0,9	0,8	0,8	0,7	0,7	0,6	0,6	0,7	0,7	0,7	0,6	0,6	0,4	0,3	0,3	0,3
Sum	216,1	218,3	214,0	214,9	225,3	225,3	228,4	225,0	232,8	232,0	236,2	235,4	231,9	233,9	230,9	239,0	244,5	248,9
FORBRUK PR. INN- BYGGER (KG.)*																		
Storfe	20,2	19,8	19,7	19,7	19,9	19,4	19,2	20,0	20,1	18,5	18,6	18,6	19,0	18,6	17,9	19,6	19,7	19,4
Kalv	0,5	0,5	0,5	0,5	0,5	0,5	0,5	0,4	0,4	0,4	0,4	0,4	0,4	0,5	0,4	0,3	0,3	0,3
Sau/lam	5,4	5,0	5,4	5,8	5,8	6,1	5,7	5,6	6,0	5,2	5,1	5,1	5,1	5,3	5,1	5,0	4,8	5,0
Svin	23,1	24,3	23,4	23,8	24,2	24,8	24,8	26,9	26,0	25,9	26,3	26,3	25,6	24,9	25,6	26,3	26,1	26,1
Hest, geit	0,2	0,2	0,2	0,2	0,2	0,2	0,2	0,1	0,1	0,1	0,1	0,1	0,2	0,2	-	-	-	-
Totalt	49,4	49,9	49,3	49,9	50,5	50,9	50,3	53,1	52,6	50,0	50,5	50,5	50,3	49,5	49,0	49,3	50,9	50,8
Fjørfe kjøtt	8,8	9,9	10,2	11,1	11,7	12,6	13,5	14,9	16,6	17,7	16,9	17,0	18,0	20,5	19,6	18,1	19,1	19,8
Egg	10,3	10,4	10,9	10,9	11,1	10,7	11,1	11,6	11,6	12,0	11,9	11,9	12,7	12,5	13,0	12,8	13,0	13,1

KONSUMPRISINDEKS

Utvikling siden 2000



Kilde: Statistisk Sentralbyrå