

Kjøttmarkedet

2008



INNHALDSFORTEGNELSE

Tabell-
nummer

1	Verdiomsætning
2	Tilførsler i tonn (1. gangs omsetning)
3	Tilførsler i antall (1. gangs omsetning)
4	Middelvekter for de ulike dyreslag og distrikter
5 a	Klassifisering av gris
5 b	Tilførsler av gris fordelt på kjøttprosent Diagram
6	Fordeling innen de enkelte dyregrupper
7a	Lager på fryseri ved utgangen av måneden
7b	Regulering ved innfrysning
7c	Uttak fra fryseri
8	Norturas import
9	Reguleringseksport
10	Norturas engrospriser på helt slakt
11	Salgsproduksjon
12	Hjemmeforbruk
13	Forbruk av kjøtt Diagram
14	Salgsproduksjon og engrossalg
15	Registrert salgsproduksjon
16	Norturas andel av tilførslene
17	Samletabell konsumprisindex, salgsproduksjon, engrossalg og forbruk Diagram

Tabell 1 Verdiomsetning

Totalomsetning i mill. kroner		
	2008	2007
Nortura	34 885	34 713
Eliminering *	-18 120	-18 881
Nortura konsern *	16 765	15 832

For konsernet totalt er internomsetningen eliminert

Tabell 2 Tilførsler 2008 (1. gangs omsetning)

(TONN)

(Eksklusive kassert og retur)

2008	Gris*	Storfe	Kalv	Sau/lam	Geit/kje	Hest/føll	I alt 2008	I %	I alt 2007	I % av 2007
Region Øst	39 384	18 912	520	4 658	38	110	63 622	37,9%	61 595	103,3%
Region Vest	21 423	15 872	840	6 459	73	34	44 701	26,6%	43 830	102,0%
Region Nord	25 080	28 466	258	5 625	93	29	59 550	35,5%	57 507	103,6%
I alt 2008	85 887	63 251	1 618	16 742	203	173	167 873	100,0%	162 931	103,0%
I alt 2007	82 947	61 709	1 692	16 209	186	188	162 931			
I alt 2006	81 887	63 515	1 680	17 243	198	207	164 731			
I alt 2005	80 585	63 523	1 629	17 635	182	202	163 756			

*) F.o.m. 01.01.2002 blir gris avregnet uten hode og forlabb

Tabell 3 Tilførsler 2008 (1. gangs omsetning)

(ANTALL)

(Eksklusive kassert og retur)

2008	Gris	Storfe	Kalv	Sau/lam	Geit/kje	Hest/føll
Region Øst	483 796	67 309	4 332	225 305	2 918	391
Region Vest	262 460	59 127	6 983	307 517	6 432	135
Region Nord	314 976	103 397	2 803	266 724	5 960	108
I alt 2008	1 061 232	229 833	14 118	799 546	15 310	634
I alt 2007	1 041 828	225 407	14 638	798 722	13 655	701
I alt 2006	1 086 997	232 960	14 674	842 286	14 529	770
I alt 2005	1 069 528	232 955	14 220	859 583	13 561	758

Tabell 4 Middelvekter for de ulike dyreslag og distrikter

(KILO)

2008	Slakte- gris *	Purke	Råne	GRIS	Okse	Kvige	Ku	STORFE	KALV	Sau	Vær	Lam	SAU/LAM VÆR	Geit	Kje	GEIT/ KJE	HEST
Region Øst	78,4	147,7	89,6	81,4	303,1	217,5	267,9	281,0	120,1	31,4	40,4	18,9	20,7	17,7	7,2	13,0	281,3
Region Vest	78,8	152,4	81,8	81,6	292,0	206,7	256,0	268,4	120,3	31,2	42,6	19,1	21,0	18,1	5,4	11,3	251,6
Region Nord	76,9	141,6	82,7	79,6	297,0	213,8	262,1	275,3	91,9	31,7	42,6	19,1	21,1	19,2	5,8	15,6	271,1
I middel 2008	78,1	147,0	86,4	80,9	297,6	213,2	262,0	275,2	114,6	31,4	42,0	19,1	20,9	18,5	5,9	13,3	273,3
I middel 2007	76,6	148,2	85,2	79,6	295,6	213,2	259,2	273,8	115,6	30,9	42,6	18,4	20,3	18,2	6,1	13,6	268,6
I middel 2006	73,8	146,4	83,7	75,3	297,8	214,7	254,6	272,7	114,5	31,2	42,9	18,4	20,5	18,0	5,9	13,6	268,5
I middel 2005	73,5	144,4	83,2	75,4	297,8	218,1	252,8	272,7	114,6	31,2	42,9	18,6	20,5	18,1	5,8	13,4	266,7

*) F.o.m. 01.01.2002 blir gris avregnet uten hode og forlabb

Tabell 5a Klassifisering av gris

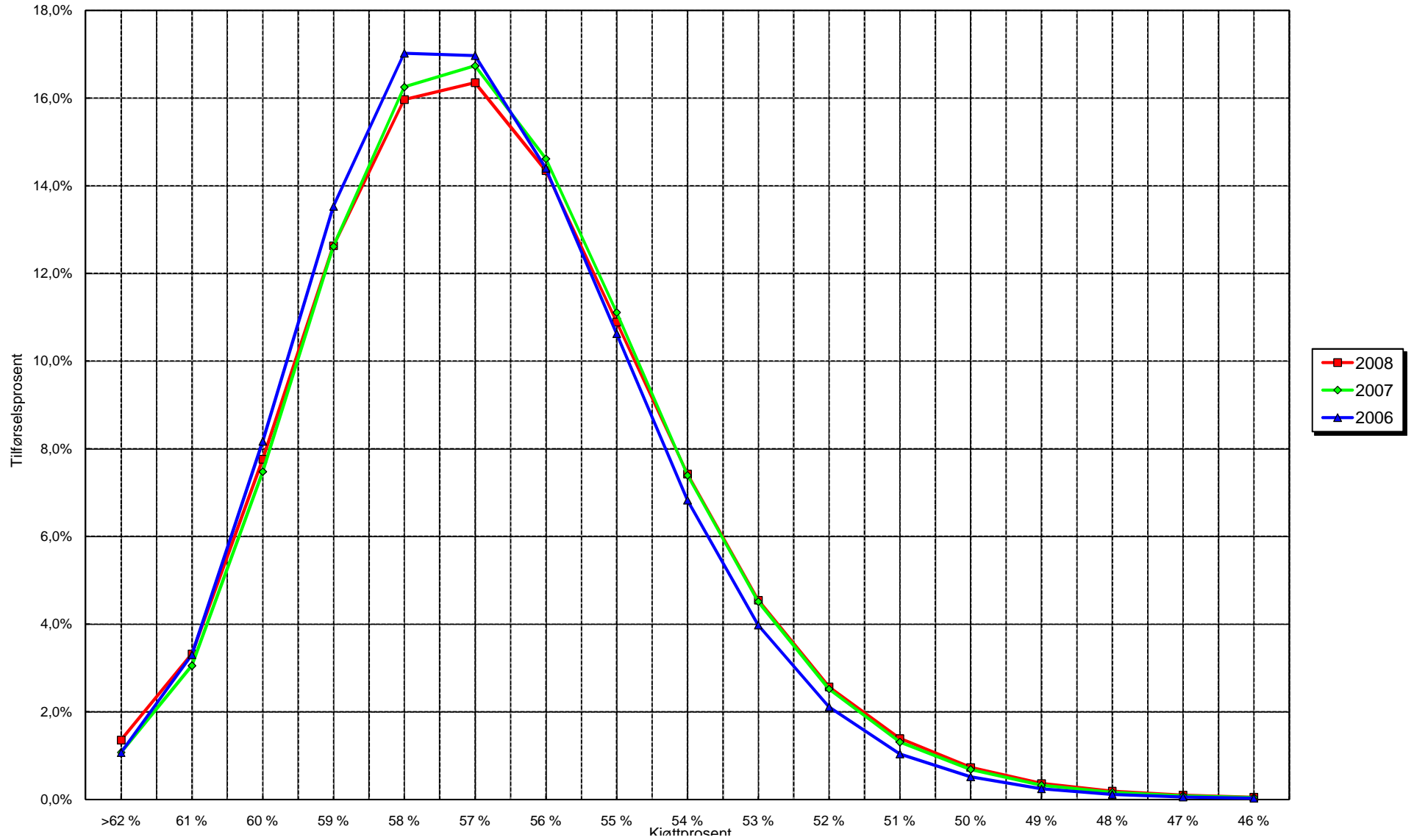
2008	under	35,0-	45,1-	60,1-	68,1-	70,1-	72,1-	74,1-	76,1-	78,1-	80,1-	82,1-	86,1-	90,1-	100,1-	TOTAL
	35 kg	45 kg	60 kg	68 kg	70 kg	72 kg	74 kg	76 kg	78 kg	80 kg	82 kg	86 kg	90 kg	100 kg	115 kg	%
Antallsprosent																
S	20,0	15,7	19,9	17,8	16,1	14,8	14,2	13,2	12,5	11,7	11,2	10,4	9,3	8,3	8,4	12,4
E	70,0	78,1	74,2	73,6	73,5	72,9	72,3	72,2	71,4	70,9	70,1	68,8	66,3	61,7	51,5	70,2
U	10,0	5,4	5,7	8,3	10,1	11,9	13,1	14,2	15,6	16,8	18,1	20,0	23,0	27,5	34,4	16,6
R	0,0	0,2	0,1	0,2	0,2	0,3	0,4	0,4	0,5	0,6	0,7	0,8	1,3	2,3	5,3	0,7
O	0,0	0,2	0,0	0,0	0,0	0,0	0,0	0,0	0,0	0,0	0,0	0,0	0,1	0,1	0,4	0,0
P	0,0	0,3	0,1	0,0	0,0	0,0	0,0	0,0	0,0	0,0	0,0	0,0	0,0	0,0	0,0	0,0
Prosent av total	0,0	0,1	2,2	7,8	4,2	5,8	7,2	8,9	10,5	10,8	10,6	16,3	8,8	6,1	0,6	100,0

Tabell 5 b Tilførsler av gris fordelt på kjøttprosent

(antallsprosent)

2008																					Gj.sn kjøtt-%
	>62 %	61 %	60 %	59 %	58 %	57 %	56 %	55 %	54 %	53 %	52 %	51 %	50 %	49 %	48 %	47 %	46 %	45%	44%	<43%	
Region Øst	1,3%	3,3%	7,8%	12,8%	16,1%	16,2%	14,3%	10,9%	7,4%	4,5%	2,6%	1,4%	0,7%	0,4%	0,2%	0,1%	0,0%	0,0%	0,0%	0,0%	56,75
Region Vest	1,8%	3,9%	8,5%	12,7%	15,7%	16,1%	13,8%	10,5%	7,1%	4,4%	2,5%	1,4%	0,8%	0,4%	0,2%	0,1%	0,1%	0,0%	0,0%	0,0%	56,84
Region Nord	1,1%	2,9%	7,1%	12,3%	16,0%	16,8%	14,9%	11,3%	7,7%	4,7%	2,6%	1,4%	0,7%	0,3%	0,2%	0,1%	0,0%	0,0%	0,0%	0,0%	56,67
I alt 2008	1,4%	3,3%	7,8%	12,6%	16,0%	16,4%	14,3%	10,9%	7,4%	4,5%	2,6%	1,4%	0,7%	0,4%	0,2%	0,1%	0,0%	0,0%	0,0%	0,0%	56,75
I alt 2007	1,1%	3,1%	7,5%	12,6%	16,3%	16,7%	14,6%	11,1%	7,4%	4,5%	2,5%	1,3%	0,7%	0,3%	0,2%	0,1%	0,0%	0,0%	0,0%	0,0%	56,73
I alt 2006	1,1%	3,3%	8,2%	13,5%	17,0%	17,0%	14,4%	10,6%	6,8%	4,0%	2,1%	1,0%	0,5%	0,2%	0,1%	0,1%	0,0%	0,0%	0,0%	0,0%	56,91
I alt 2005	1,0%	3,2%	8,0%	13,3%	16,8%	16,9%	14,5%	10,8%	7,0%	4,1%	2,2%	1,1%	0,6%	0,3%	0,1%	0,1%	0,0%	0,0%	0,0%	0,0%	56,86

Tilførsler av gris fordelt på kjøttprosent



Tabell 6 Fordeling innen de enkelte dyregrupper

Storfe	Vektprosent	Antallsprosent
Okse	52,6	48,6
Kvige	6,6	8,5
Ku	40,8	43,0

Sau/lam	Vektprosent	Antallsprosent
Sau	21,0	14,0
Lam	77,6	85,3
Vær	1,4	0,7

Gris	Vektprosent	Antallsprosent
Slaktegris	91,8	95,2
Purke	7,5	4,2
Råne	0,7	0,6

Geit/kje	Vektprosent	Antallsprosent
Geit	81,8	58,7
Kje	18,2	41,3

Tabell 7 a Lager på fryseri i 2008

(TONN)

2008	Gris	Storfe	Kalv	Sau/Lam	Ialt	Herav stykket og prod.kjøtt
Pr. 1/1-08	178	9	0	8	195	0
31/12-08	1 445	446	0	329	2 220	0
Pr. 1/1-07	1 709	2 710	0	452	4 870	152
Pr. 1/1-06	2 131	3 419	0	1 428	6 977	620
Pr. 1/1-05	2 309	738	0	3 428	6 475	881

Tabell 7 b Regulering ved innfrysing i 2008

(TONN)

2008	Gris	Storfe	Kalv	Sau/Lam	Ialt	Herav stykket og prod.kjøtt
I alt 2008	2 039	524	0	474	3 037	0
I alt 2007	208	244	0	377	829	0
I alt 2006	4 737	1 577	0	1 625	7 939	254
I alt 2005	3 324	3 913	0	2 758	9 996	811

Tabell 7 c Uttak fra fryseri i 2008

(TONN)

2008	Gris	Storfe	Kalv	Sau/Lam	Ialt	Herav stykket og prod.kjøtt
I alt 2008	772	87	0	153	1 011	0
I alt 2007	1 738	2 946	0	821	5 505	152
I alt 2006	5 212	2 276	0	2 518	10 005	688
I alt 2005	3 324	921	0	4 556	8 802	1 093

Tabell 8 Norturas import

(TONN)

2008	Svine- kjøtt	Storfe- kjøtt/	Sau/ lam	Innmat/ Blod/Fett
Januar				
Februar		169,8	18,6	
Mars		65,4	137,2	
April			438,4	
Mai		73,3	55,6	
Juni		200,6		
Juli		51,6		
August				
September				
Oktober				
November				
Desember				
1. tertial	-	235,2	594,1	-
2. tertial	-	325,5	55,6	-
3. tertial	-	-	-	-
Ialt	-	560,7	649,7	-

Beregnet totalimport

2008	2 120	11 785	4 598	Ikke beregnet
2007	7 595	9 280	2 316	Ikke beregnet
2006	2 903	4 404	415	Ikke beregnet
2005	3 777	7 382	601	Ikke beregnet

Tabell 9 Reguleringseksport

(TONN)

2008	Storfe	Kalv	Sau/lam	Gris
Januar				
Februar				
Mars				
April				
Mai				
Juni				
Juli				
August				
September				
Oktober				
November				143,0
Desember				
1. tertial	-	-	-	-
2. tertial	-	-	-	-
3. tertial	-	-	-	143,0
I alt 2008	-	-	-	143,0

2007	194,5	-	-	221,2
2006	1 193,4	-	1,0	3 714,6
2005	100,0	-	510,2	1 825,0
2004	-	-	570,1	3 331,6

Tabell 10 Norturas engrosnotering i 2008

I noteringen er det inkludert forskningsavgift på kr 0,12 og kjøttkontrollavgift på kr 0,33 gjennom hele året. Matproduksjonsavgift på kr 0,51 i perioden 01.01.08 - 25.05.08, og kr 0,49 fra 26.05.08 og ut året er også inkludert.

Gris klasse E

(KLØYVD UTEN HODE OG FORLABBER)

Vektgruppe	40,1- 55,0 kg	55,1- 63,0 kg	63,1- 65,0 kg	65,1- 67,0 kg	67,1- 69,0 kg	69,1- 71,0 kg	71,1- 73,0 kg	73,1- 75,0 kg	75,1- 77,0 kg	77,1- 79,0 kg	79,1- 81,0 kg	81,1- 85,0 kg	85,1- 95,0 kg	95,1- 106,0 kg
Dato:														
31.12.07	25,70	25,70	25,70	26,20	26,50	26,60	26,70	26,70	26,70	26,70	26,70	26,60	26,30	24,80
10.03.08	25,70	25,70	25,70	26,20	26,50	26,60	26,70	26,70	26,70	26,70	26,70	26,60	25,80	24,30
23.06.08	26,20	26,20	26,20	26,70	27,00	27,10	27,20	27,20	27,20	27,20	27,20	27,10	26,30	24,80
30.06.08	26,70	26,70	26,70	27,20	27,50	27,60	27,70	27,70	27,70	27,70	27,70	27,60	26,80	25,30
27.10.08	27,20	27,20	27,20	27,70	28,00	28,10	28,20	28,20	28,20	28,20	28,20	28,10	27,30	25,80
01.12.08	27,20	27,20	27,20	27,70	28,00	28,10	28,20	28,20	28,20	28,20	28,20	27,50	26,70	25,20
08.12.08	26,60	26,60	26,60	27,10	27,40	27,50	27,60	27,60	27,60	27,60	27,30	27,20	26,70	25,20
15.12.08	26,60	26,60	26,60	27,10	27,40	27,50	27,60	27,60	27,60	27,00	26,70	26,60	26,10	24,60
22.12.08	26,00	26,00	26,00	26,50	26,80	26,90	27,00	27,00	27,00	26,70	26,60	26,10	24,60	24,40

Lam

Prisene gjelder for vekter under 23 kg

Fettgr. 2	E	U	R	O	P
Dato:					
31.12.07	56,80	55,30	53,80	52,30	44,30
25.02.08	57,80	56,30	54,80	53,30	45,30
30.06.08	63,00	61,50	60,00	58,50	50,50
25.08.08	61,60	60,10	58,60	57,10	49,10
01.09.08	61,20	59,70	58,20	56,70	48,70
08.09.08	60,50	59,00	57,50	56,00	48,00
15.09.08	59,50	58,00	56,50	55,00	47,00
22.09.08	58,90	57,40	55,90	54,40	46,40
24.11.08	59,70	58,20	56,70	55,20	47,20

Ung Okse, kastrat og kvige

Prisene gjelder for vekt mellom 250,1 - 325 kg

Fettgr. 2	E	U	R	O	P
Dato:					
31.12.07	49,30	47,80	44,80	43,00	41,20
14.04.08	49,80	48,30	45,30	43,50	41,70
26.05.08	50,60	49,10	46,10	44,30	42,50
02.06.08	51,40	49,90	46,90	45,10	43,30
10.11.08	52,00	50,50	47,50	45,70	43,90
24.11.08	52,60	51,10	48,10	46,30	44,50

Ku og okse

Fettgr. 2	E	U	R	O	P
Dato:					
31.12.07	48,30	46,80	43,80	42,00	40,20
14.04.08	48,80	47,30	44,30	42,50	40,70
26.05.08	49,60	48,10	45,10	43,30	41,50
02.06.08	50,40	48,90	45,90	44,10	42,30
10.11.08	51,00	49,50	46,50	44,70	42,90
24.11.08	51,60	50,10	47,10	45,30	43,50

Kalv 90 - 140 kg

Fettgr. 2	E	U	R	O	P
Dato:					
31.12.07	47,40	45,90	44,40	42,90	34,10
14.04.08	50,40	48,90	47,40	45,90	37,10
26.05.08	51,20	49,70	48,20	46,70	37,90
02.06.08	52,00	50,50	49,00	47,50	38,70
10.11.08	52,60	51,10	49,60	48,10	39,30
24.11.08	53,20	51,70	50,20	48,70	39,90

Norturas smågrisnoteringer i 2008

Salgsnotering for 25 kg's Helsegris:

Uke	Dato	kr/stk.
1	01.01.08	670
5	28.01.08	690
21	19.05.08	670
36	01.09.08	650
37	08.09.08	630
38	15.09.08	610
45	03.11.08	630
50	08.12.08	610

For SAMGRIS gis en prisreduksjon på kr 30 pr stk.

For STANDARDGRIS gis en prisreduksjon på kr 90 pr stk.

Det gis følgende tillegg/trekk for vekt:

- tillegg for vekter fra 25 til 35 kg er kr 12 pr kg
- fradrag for vekter fra 25 til 20 kg er kr 12 pr kg
- fradrag for vekter under 20 kg er kr 50 pr kg

Tabell 11 Salgsproduksjon

(tonn)

År	Storfe	Kalv	Gris *	Sau/Lam	Geit/Kje	Hest	I alt
1959	40 000	4 835	37 143	9 907	165	2 236	94 286
1969	50 030	4 786	57 966	13 092	217	1 899	127 990
1979	68 917	1 862	76 582	17 779	258	750	166 148
1989	73 751	1 330	83 042	22 332	331	798	181 584
1990	80 218	1 274	82 431	22 713	331	783	187 750
1991	77 832	1 222	84 305	22 143	321	857	186 680
1992	82 095	1 322	90 297	22 764	322	909	197 709
1993	80 908	1 882	89 324	23 969	325	871	197 279
1994	84 680	1 778	90 386	24 668	329	823	202 664
1995	82 757	1 236	95 085	24 767	324	718	204 887
1996	83 851	1 077	102 413	23 844	313	656	212 154
1997	86 923	995	104 515	24 025	316	589	217 363
1998	89 842	834	105 479	22 950	298	618	220 021
1999	93 847	1 514	108 349	22 515	265	607	227 097
2000	87 958	2 284	102 008	23 051	257	588	216 146
2001	83 147	2 247	108 019	23 972	241	639	218 265
2002	82 851	2 321	103 342	24 572	242	637	213 965
2003	82 723	2 098	105 395	23 886	241	568	214 911
2004	84 035	2 024	112 936	25 542	222	532	225 291
2005	84 919	1 995	112 283	25 359	246	461	225 263
2006	85 142	2 043	115 939	24 550	272	416	228 361
2007	82 154	2 009	117 373	22 864	251	376	225 027
2008	84 214	1 897	122 367	23 677	285	363	232 803

*) F.o.m. 01.01.2002 blir gris avregnet *uten* hode og forlabb

Tabell 12 Hjemmeforbruk

(tonn)

År	Storfe	Kalv	Sau/Lam	Gris	I alt
1959	1 070	2 620	5 000	11 100	19 790
1969	2 080	1 820	4 170	7 600	15 670
1979	700	40	980	2 350	4 070
1989	271	34	1 232	602	2 139
1990	268	33	1 222	572	2 095
1991	262	33	1 164	542	2 001
1992	255	32	1 138	516	1 941
1993	197	5	502	996	1 700
1994	169	5	454	1 022	1 650
1995	160	6	425	978	1 569
1996	151	6	403	936	1 496
1997	159	4	382	939	1 484
1998	137	7	382	921	1 447
1999	148	14	361	871	1 394
2000	245	33	448	974	1 700
2001	348	67	507	782	1 704
2002	374	76	598	688	1 736
2003	403	77	627	683	1 790
2004	384	76	691	559	1 710
2005	342	70	698	486	1 596
2006	340	69	668	435	1 512
2007	342	71	615	359	1 387
2008	285	69	608	376	1 338
2009*	280	68	601	388	1 337

* prognose

Kilde: Norsk Institutt for Landbruksøkonomisk Forskning.

Tabell 13 Forbruk av kjøtt

ÅR	STORFE		KALV		SAU/LAM		SV.KJØTT 1)		GEIT/KJE		HEST		SUM I ALT	
	Forb. m.kg.	kg.pr. innb.	Forb. m.kg.	kg.pr. innb.	Forb. m.kg.	kg.pr. innb.	Forb. m.kg.	kg.pr. innb.	Forb. m.kg.	kg.pr. innb.	Forb. m.kg.	kg.pr. innb.	Forb. m.kg.	kg.pr. innb.
1959	40,5	11,4	7,8	2,2	15,1	4,2	50,3	14,2	0,3	0,1	2,2	0,6	116,2	32,7
1969	49,4	12,8	6,5	1,7	18,3	4,7	66,9	17,4	0,3	0,1	1,9	0,5	143,3	37,2
1979	75,3	18,5	2,2	0,5	22,3	5,5	85,1	20,9	0,3	0,1	0,9	0,2	186,1	45,6
1980	77,7	19,0	2,3	0,6	21,9	5,4	88,4	21,6	0,2	0,1	0,9	0,2	191,5	46,9
1985	71,1	17,1	2,5	0,6	24,6	5,9	84,1	20,3	0,4	0,1	0,6	0,2	183,4	44,2
1986	76,0	18,2	2,0	0,5	22,4	5,4	85,7	20,6	0,4	0,1	0,7	0,2	187,1	44,9
1987	72,7	17,4	2,3	0,6	24,2	5,8	86,7	20,7	0,4	0,1	0,7	0,2	186,9	44,6
1988	76,4	18,2	1,8	0,4	21,9	5,2	84,1	20,0	0,3	0,1	0,8	0,2	185,3	44,0
1989	71,2	16,8	1,4	0,3	25,4	6,0	80,4	19,0	0,3	0,1	0,8	0,2	179,4	42,5
1990	74,4	17,6	1,3	0,3	23,8	5,6	83,5	19,7	0,4	0,0	0,8	0,2	184,3	43,4
1991	77,0	18,1	1,3	0,3	22,7	5,3	85,5	20,1	0,4	0,1	0,9	0,2	187,7	44,0
1992	76,8	17,9	1,3	0,3	23,5	5,5	85,8	20,0	0,3	0,1	0,9	0,2	188,6	44,0
1993	80,2	18,6	1,6	0,4	24,8	5,7	92,8	21,5	0,3	0,1	0,9	0,2	200,6	46,5
1994	84,3	19,5	2,1	0,5	24,0	5,5	95,8	22,1	0,3	0,1	0,8	0,2	207,4	47,8
1995	85,4	19,6	1,4	0,3	26,1	6,0	100,2	23,0	0,3	0,1	0,7	0,2	214,1	49,1
1996	88,0	20,1	1,0	0,2	22,8	5,2	103,8	23,7	0,3	0,1	0,7	0,2	216,6	49,4
1997	87,5	19,9	1,1	0,2	24,6	5,6	105,5	24,0	0,3	0,1	0,6	0,1	219,6	49,8
1998	90,0	20,3	0,8	0,2	24,3	5,5	105,7	23,9	0,3	0,1	0,6	0,1	221,7	50,0
1999	90,6	20,3	1,3	0,3	23,6	5,3	101,6	22,8	0,3	0,1	0,6	0,1	218,0	48,9
2000	90,8	20,2	2,3	0,5	24,1	5,4	103,9	23,1	0,3	0,1	0,6	0,1	221,9	49,4
2001	89,3	19,8	2,4	0,5	22,6	5,0	109,8	24,3	0,2	0,1	0,6	0,1	225,0	49,9
2002	87,8	19,3	2,4	0,5	25,4	5,6	106,2	23,4	0,2	0,1	0,6	0,1	222,6	49,0
2003	90,1	19,7	2,2	0,5	25,1	5,5	108,6	23,8	0,2	0,1	0,6	0,1	226,8	49,7
2004	91,3	19,9	2,1	0,5	26,7	5,8	111,0	24,2	0,2	0,1	0,5	0,1	231,9	50,5
2005	89,6	19,4	2,1	0,5	28,0	6,1	114,8	24,8	0,2	0,1	0,5	0,1	235,2	50,9
2006	89,5	19,2	2,1	0,5	26,6	5,7	115,6	24,8	0,3	0,1	0,4	0,1	234,5	50,3
2007	94,3	20,0	2,1	0,4	26,4	5,6	126,5	26,9	0,3	0,1	0,4	0,1	250,0	53,1
2008*	95,8	20,1	2,0	0,4	28,5	6,0	124,0	26,0	0,3	0,1	0,4	0,1	251,0	52,7
2009**	92,6	19,2	1,9	0,4	25,1	5,2	122,2	25,4	0,3	0,1	0,4	0,1	242,5	50,3

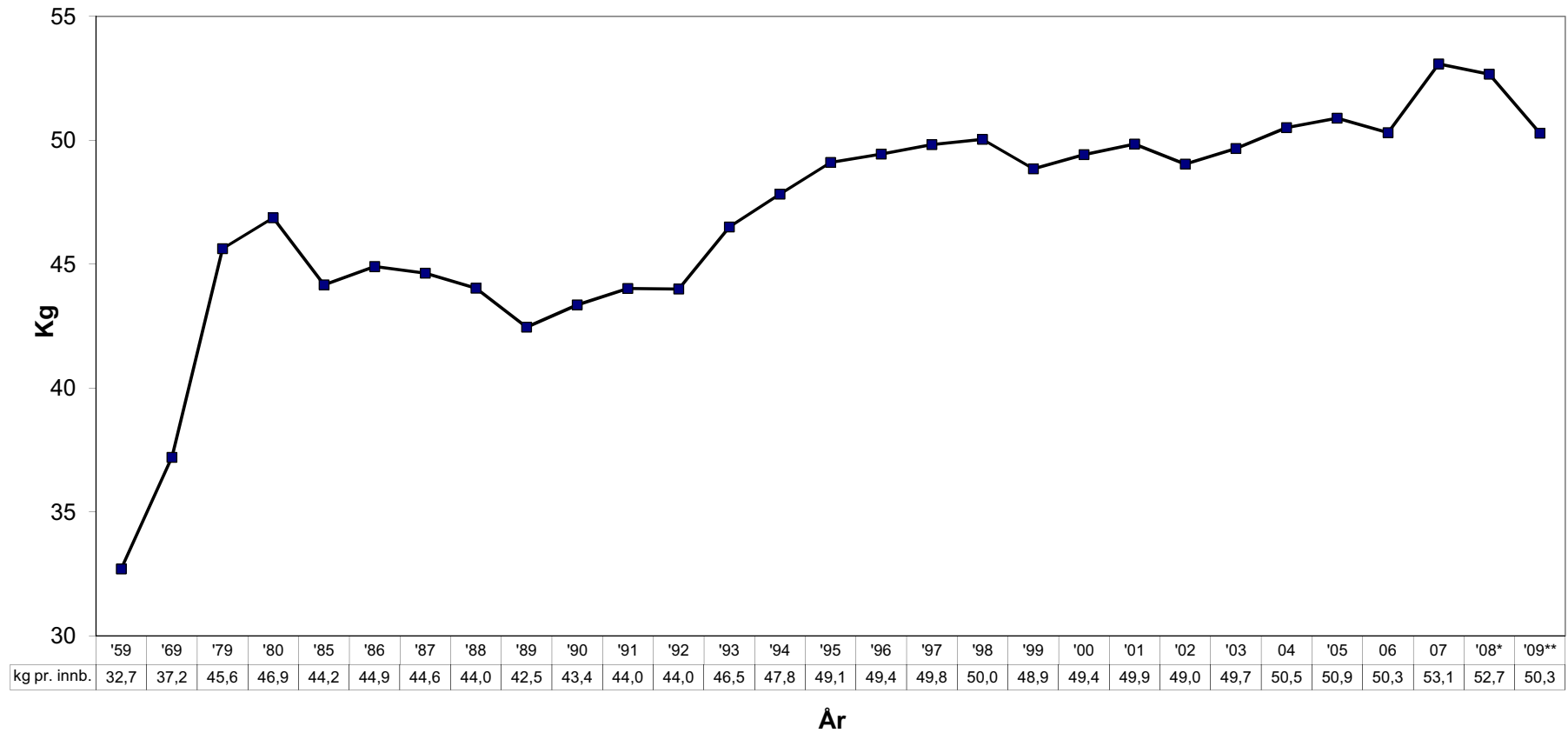
*) Foreløpige tall **) Prognose

Forbruket pr. innbygger omfatter alt kjøtt, såvel salg som hjemmeforbruk

1) Fra og med 01.01.02. er gris avregnet uten hode og forlabbe.

Kilde: Norsk Institutt for Landbruksøkonomisk Forskning.

Forbruksutvikling av kjøtt (kg pr. innbygger)



Kilde: NILF

*) Foreløpige tall
**) Prognose

Tabell 14 Salgsproduksjon og engrossalg

(Tonn)

2008	Reg. salgs- produksjon	I % av 2007	Lager- endring	Eksport	Import	Engros- salg	I % av 2007
Svinekjøtt	122 367	104	1249	143	2 120	123 095	98
Storfekjøtt	84 214	103	465	0	11 785	95 534	102
Kalv	1 897	94	0	0	0	1 897	94
Sau/Lam	23 677	104	315	0	4 598	27 960	109
Geit/Kje	285	114	0	0	0	285	114
Hest	363	97	0	0	0	363	97
Totalt	232 803	103	2 029	143	18 503	249 134	100

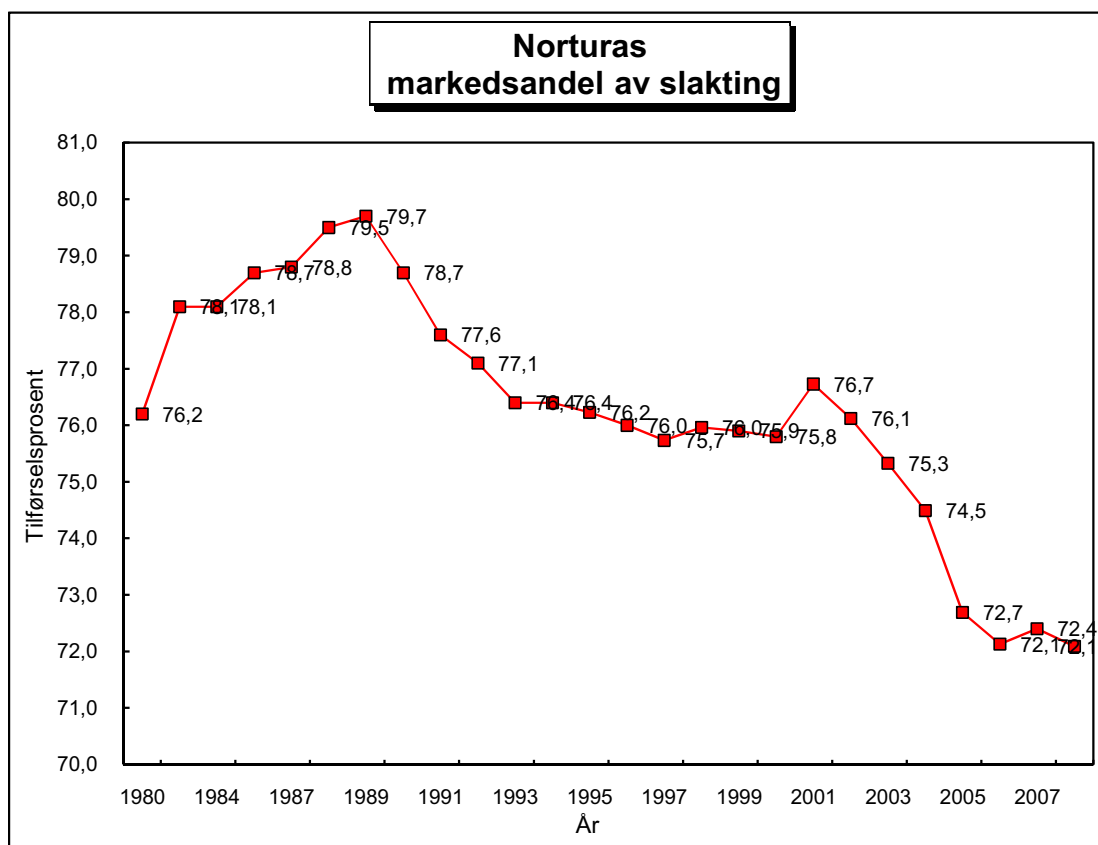
Tabell 15 Registrert salgsproduksjon

2008	GRIS		STORFE		KALV		SAU/LAM		GEIT/KJE		HEST		SUM
	Antall	Tonn	Antall	Tonn	Antall	Tonn	Antall	Tonn	Antall	Tonn	Antall	Tonn	Tonn
Januar	113 827	9 524	25 377	6 870	1 382	148	48 438	1 342	2 919	44	102	29	17 955
Februar	115 086	9 517	25 833	7 193	1 274	134	27 041	693	2 197	23	111	30	17 590
Mars	108 126	8 960	21 977	6 067	1 377	155	34 353	773	1 993	20	92	25	16 000
April	125 804	10 470	25 173	7 078	1 925	228	11 377	264	3 211	28	120	33	18 102
Mai	113 224	9 365	21 307	5 929	1 531	177	6 181	167	1 281	14	99	27	15 679
Juni	117 466	9 603	21 646	5 976	1 326	154	10 412	210	1 184	15	82	22	15 980
Juli	151 150	12 270	22 788	6 434	1 191	138	7 533	155	866	12	59	16	19 024
August	112 577	9 221	23 454	6 444	1 081	126	40 414	896	1 113	18	79	21	16 725
September	115 577	9 460	29 071	7 869	1 351	149	284 623	5 989	1 731	28	97	26	23 521
Oktober	114 390	9 456	32 807	8 761	1 679	176	416 625	8 282	2 387	38	169	46	26 758
November	172 487	14 147	38 294	10 455	1 985	216	229 028	4 477	2 341	34	217	59	29 387
Desember	131 872	10 375	18 328	5 141	864	97	22 947	429	864	11	110	29	16 082
1. kvartal	337 038	28 001	73 187	20 129	4 033	437	109 832	2 808	7 109	87	305	83	51 545
2.kvartal	356 494	29 438	68 125	18 983	4 782	559	27 970	641	5 676	57	301	82	49 761
3. kvartal	379 303	30 951	75 313	20 746	3 622	412	332 570	7 040	3 710	58	235	64	59 270
4. kvartal	418 748	33 977	89 429	24 356	4 528	489	668 600	13 188	5 592	83	496	134	72 227
1. tertial	462 842	38 471	98 360	27 207	5 958	665	121 209	3 072	10 320	114	425	116	69 647
2. tertial	494 416	40 459	89 195	24 782	5 128	594	64 540	1 427	4 444	59	319	87	67 408
3. tertial	534 325	43 437	118 500	32 225	5 878	637	953 223	19 177	7 323	111	593	161	95 748
1. halvår	693 532	57 439	141 312	39 112	8 815	996	137 802	3 449	12 785	143	606	165	101 306
2. halvår	798 051	64 928	164 742	45 102	8 149	901	1 001 170	20 227	9 302	142	731	198	131 497
Året 2008	1 491 583	122 367	306 054	84 214	16 964	1 897	1 138 972	23 677	22 087	285	1 337	363	232 803

Tabell 16 Norturas andel av tilførslene

(Vektprosent)

År	Gris	Storfe	Kalv	Sau/Lam	Geit/Kje	Hest	Totalt
1980	75,2	78,6	65,3	73,5	69,8	59,9	76,2
1982	77,4	79,7	74,4	76,5	70,8	60,1	78,1
1984	78,0	79,1	76,0	76,6	71,8	63,8	78,1
1986	78,7	79,3	73,3	78,1	72,5	48,6	78,7
1987	78,6	79,5	73,9	78,6	73,8	58,8	78,8
1988	79,5	80,0	74,8	79,3	73,5	56,1	79,5
1989	80,0	80,2	69,9	78,3	74,7	55,3	79,7
1990	79,3	79,4	69,7	76,0	73,2	54,5	78,7
1991	78,3	78,3	38,1	74,6	67,8	48,2	77,6
1992	77,3	78,3	65,1	74,0	69,4	46,2	77,1
1993	76,2	78,1	67,2	72,8	69,5	45,6	76,4
1994	76,3	78,0	67,8	73,0	69,9	49,8	76,4
1995	76,1	77,9	67,3	72,4	70,4	50,9	76,2
1996	76,6	77,1	68,4	71,4	71,1	46,7	76,0
1997	76,1	76,5	67,0	72,1	72,7	48,6	75,7
1998	76,6	76,6	65,5	72,0	72,0	46,4	76,0
1999	76,8	76,1	68,5	71,4	71,5	49,7	75,9
2000	76,9	75,8	74,7	71,8	75,7	46,3	75,8
2001	77,9	76,2	79,0	74,2	76,8	46,9	76,7
2002	76,8	76,0	80,3	74,0	79,6	47,5	76,1
2003	75,6	75,6	79,3	73,3	77,0	45,6	75,3
2004	74,7	75,5	80,7	70,1	75,3	46,2	74,5
2005	71,8	74,8	81,6	69,5	73,8	43,9	72,7
2006	70,6	74,6	82,3	70,2	72,8	49,7	72,1
2007	70,7	75,1	84,2	70,9	74,0	49,9	72,4
2008	70,2	75,1	85,3	70,7	71,1	47,4	72,1

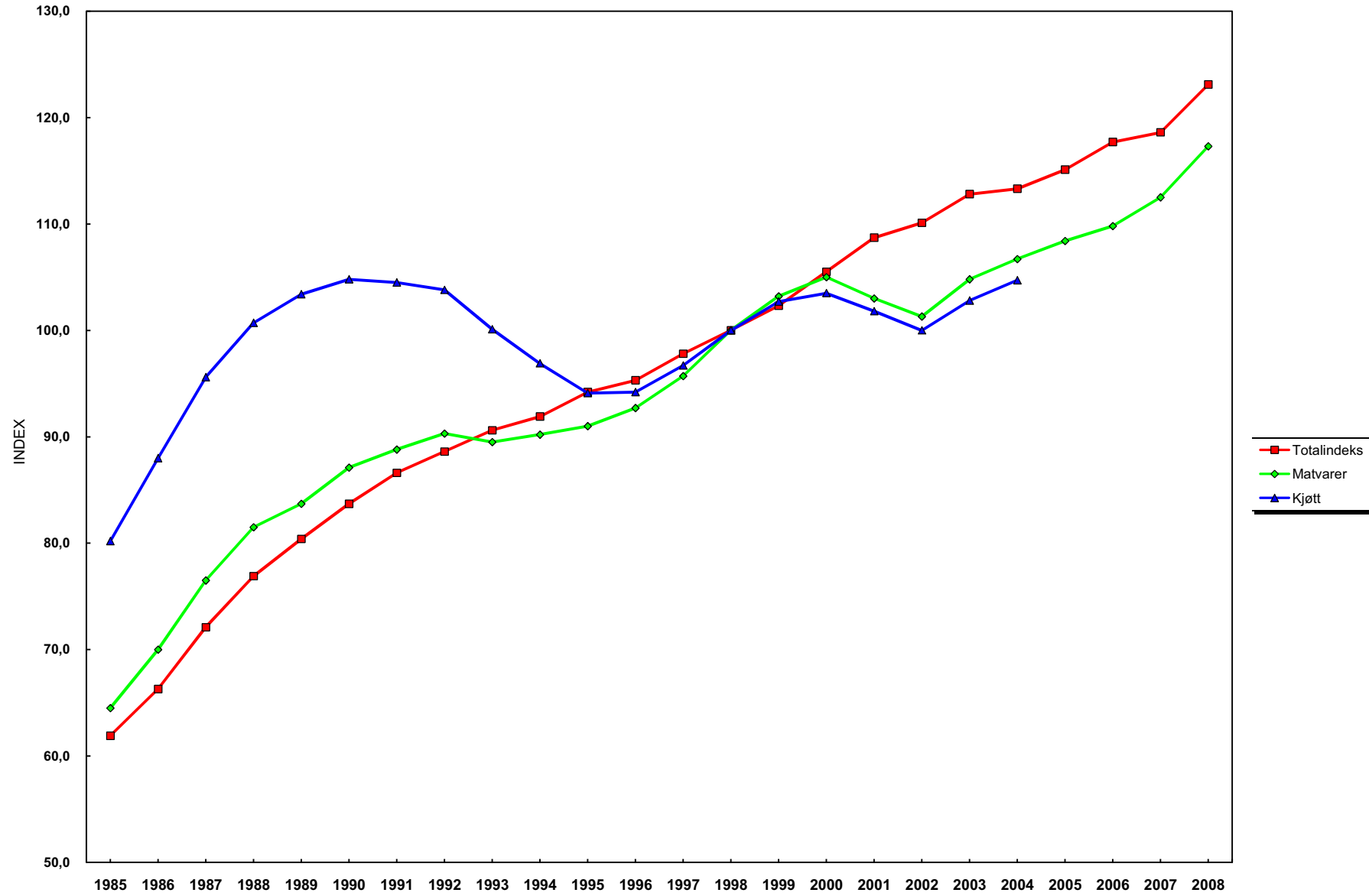


Tabell 17 Samletabell konsumprisindeks, salgsproduksjon, engrossalg og forbruk for årene 1985-2008

	1985	1986	1987	1988	1989	1990	1991	1992	1993	1994	1995	1996	1997	1998	1999	2000	2001	2002	2003	2004	2005	2006	2007	2008
KONSUMPRISINDEKS																								
Kjøtt	80,2	88,0	95,6	100,7	103,4	104,8	104,5	103,8	100,1	96,9	94,1	94,2	96,7	100,0	102,7	103,5	101,8	100,0	102,8	104,7	*	*	*	*
Fisk	64,8	71,5	82,0	88,6	91,1	93,1	95,1	95,0	94,3	93,5	93,6	94,3	96,3	100,0	106,8	112,0	113,5	112,7	114,6	115,1	*	*	*	*
Matvarer	64,5	70,0	76,5	81,5	83,7	87,1	88,8	90,3	89,5	90,2	91,0	92,7	95,7	100,0	103,2	105,0	103,0	101,3	104,8	106,7	108,4	109,8	112,5	117,3
Totalindeks	61,9	66,3	72,1	76,9	80,4	83,7	86,6	88,6	90,6	91,9	94,2	95,3	97,8	100,0	102,3	105,5	108,7	110,1	112,8	113,3	115,1	117,7	118,6	123,1
SALGSPRODUKSJON (Mill. kg.)																								
Storfe	70,5	72,0	73,8	73,5	73,8	80,2	77,8	82,1	80,9	84,7	82,8	83,9	86,9	89,8	93,8	88,0	83,1	82,9	82,7	84,0	84,9	85,1	82,2	84,2
Kalv	2,3	2,1	2,4	1,8	1,3	1,3	1,2	1,3	1,9	1,8	1,2	1,1	1,0	0,8	1,5	2,3	2,2	2,3	2,1	2,0	2,0	2,0	2,0	1,9
Sau/lam	23,0	23,7	23,9	22,7	22,3	22,7	22,1	22,8	24,0	24,7	24,8	23,8	24,2	23,0	22,5	23,1	24,0	24,6	23,9	25,5	25,3	24,6	22,9	23,7
Svin	83,0	84,4	91,7	88,9	83,0	82,4	84,3	90,3	89,3	90,4	95,1	102,4	104,5	105,5	108,3	102,0	108,0	103,3	105,4	112,9	112,3	115,9	117,4	122,4
Annet	1,0	1,0	1,1	1,1	1,1	1,1	1,2	1,2	1,2	1,2	1,0	1,0	0,9	0,9	0,9	0,8	0,9	0,9	0,8	0,8	0,7	0,7	0,6	0,6
Totalt	179,8	183,2	192,8	188,0	181,6	187,8	186,9	197,7	197,3	202,7	204,9	212,2	217,5	220,0	227,1	216,1	218,3	214,0	214,9	225,3	225,3	228,4	225,0	232,8
ENGROSSALG (Mill. kg.)																								
Storfe	70,8	75,7	72,4	76,1	70,9	74,2	76,8	76,5	80,0	84,2	85,3	87,4	87,3	90,5	90,4	90,3	89,0	87,4	89,7	90,9	89,3	89,1	93,9	95,5
Kalv	2,5	2,0	2,3	1,8	1,4	1,3	1,2	1,3	1,6	2,1	1,4	1,0	1,1	0,8	1,3	2,1	2,4	2,3	2,1	2,0	2,0	2,0	2,0	1,9
Sau/lam	23,1	21,0	22,8	20,7	24,2	22,6	21,5	22,3	24,3	23,5	25,6	22,4	24,2	24,1	23,3	23,6	22,1	24,8	24,5	26,0	27,3	25,9	25,7	28,0
Svin	82,0	83,5	84,8	82,1	79,5	81,7	83,3	84,4	90,8	93,9	98,3	102,7	104,6	104,6	100,7	103,0	109,1	105,8	108,0	110,4	114,2	115,5	126,2	123,1
Annet	1,1	1,0	1,1	1,1	1,1	1,3	1,2	1,2	1,2	1,2	1,0	1,0	0,9	0,9	0,9	0,8	0,9	0,9	0,8	0,8	0,7	0,7	0,6	0,6
Totalt	179,5	183,2	183,4	181,8	177,0	181,0	184,0	185,7	197,9	204,9	211,6	214,5	218,0	220,9	216,5	219,9	223,4	221,1	225,0	230,1	233,5	233,2	248,4	249,1
FORBRUK TOTALT (Mill. kg.)																								
Storfe	71,1	76,0	72,7	76,4	71,2	74,4	77,0	76,8	80,2	84,3	85,4	88,0	87,5	90,0	90,6	90,8	89,3	89,5	90,1	91,3	89,6	89,5	94,3	95,8
Kalv	2,5	2,0	2,3	1,8	1,4	1,3	1,3	1,3	1,6	2,1	1,4	1,0	1,1	0,8	1,3	2,3	2,4	2,3	2,2	2,1	2,1	2,1	2,1	1,9
Sau/lam	24,6	22,4	24,2	21,9	25,4	23,8	22,7	23,4	24,8	24,0	26,1	22,8	24,6	24,3	23,6	24,1	22,6	24,7	26,3	26,7	28,0	26,6	26,4	28,5
Svin	84,1	85,7	86,7	84,1	80,4	83,5	85,2	85,8	92,8	95,8	100,2	103,8	105,5	105,7	101,6	103,9	109,8	106,4	108,6	111,0	114,8	115,6	126,5	124,0
Annet	1,1	1,0	1,1	1,1	1,1	1,3	1,2	1,2	1,2	1,2	1,0	1,0	0,9	0,9	0,9	0,8	0,9	0,9	0,8	0,8	0,7	0,7	0,7	0,7
Totalt	183,4	187,1	186,9	185,3	179,4	184,3	187,4	188,6	200,6	207,4	214,1	216,6	219,5	221,7	218,0	221,9	225,0	223,8	228,0	231,9	235,3	234,5	250,0	250,9
FORBRUK PR. INN- BYGGER (KG.)																								
Storfe	17,1	18,2	17,4	18,2	16,8	17,6	18,1	17,9	18,6	19,5	19,6	20,1	19,9	20,3	20,3	20,2	19,8	19,7	19,7	19,9	19,4	19,2	20,0	20,1
Kalv	0,6	0,5	0,6	0,4	0,3	0,3	0,3	0,3	0,4	0,5	0,3	0,2	0,2	0,2	0,3	0,5	0,5	0,5	0,5	0,5	0,5	0,5	0,4	0,4
Sau/lam	5,9	5,4	5,8	5,2	6,0	5,6	5,3	5,5	5,7	5,5	6,0	5,2	5,6	5,5	5,3	5,4	5,0	5,4	5,8	5,8	6,1	5,7	5,6	6,0
Svin	20,3	20,6	20,7	20,0	19,0	19,7	20,0	20,0	21,5	22,1	23,0	23,7	24,0	23,9	22,8	23,1	24,3	23,4	23,8	24,2	24,8	24,8	26,9	26,0
Annet	0,3	0,3	0,3	0,3	0,3	0,3	0,3	0,3	0,3	0,3	0,2	0,2	0,2	0,2	0,2	0,2	0,2	0,2	0,2	0,2	0,2	0,2	0,1	0,1
Totalt	44,2	44,9	44,6	44,0	42,5	43,4	44,0	44,0	46,5	47,8	49,1	49,4	49,8	50,1	48,9	49,4	49,9	49,3	49,9	50,5	50,9	50,3	53,1	52,7

KONSUMPRISINDEKS

Utvikling siden 1985



Kilde: Statistisk Sentralbyrå

Konsumprisindeks for kjøtt utvalgt siden 1985 til febr. 2008